

GUIDE
PRATIQUE
2019



CONQUES

BIENVENUE WELCOME BIENVENIDO

MARCILLAC



AVEYRON
VIVRE VRAI



Organisation
des Nations Unies
pour l'éducation,
la science et la culture



Chemins de Saint-Jacques-
de-Compostelle en France
inscrits sur la Liste de
patrimoine mondial en 1998



GRANDS
SITES
Occitanie
SUD DE FRANCE



www.tourisme-conques.fr



Office de Tourisme de Conques

Le Bourg - Conques
12320 Conques-en-Rouergue
Tél. +33(0)5 65 72 85 00
contact@tourisme-conques.fr
Ouverture tous les jours
• Avril-septembre (9h30-12h30 et 14h-18h30)
• Octobre-mars (10h-12h et 14h-18h)
Fermeture : 1^{er} janvier et 25 décembre



Office de Tourisme de Marcillac

52, tour de ville - 12330 Marcillac
Tél. +33(0)5 65 71 13 18
marcillac@tourisme-conques.fr
Du lundi au vendredi toute l'année :
9h-12h30 et 14h-17h30 (18h30 en juillet-août) - Dimanche matin de mai à septembre : 9h-12h30
Samedi après-midi en juillet-août : 14h-18h30



LÉGENDES

Services

- animaux admis
- piscine privée
- terrasse
- carte bancaire
- équipement bébé
- wifi
- chèques vacances
- table d'hôtes
- internet par câble

Classement et labels

- ★ Classement Tourisme
 - Label Gîte de France
 - Label Clévacances
 - Chambre d'hôtes référence
 - Label Accueil Paysan
 - Label Bienvenue à la ferme
 - Label Tourisme & Handicap
 - Label Vignobles & Découvertes
 - Label Agriculture Biologique
- ECC** : En cours de classement ou de labellisation

SOMMAIRE

• Visiter Conques	4
• Sites de visites	6
• Activités de loisirs	8
• Juniors	11
• Cénotourisme	12
• Producteurs locaux	14
• Artistes - Artisans d'art	16
• Stages	19
• Offre adaptée	20
• Circuits thématiques	21
• Hôtels et restaurants	23
• Chambres d'hôtes	29
• Centres d'hébergement et villages-vacances	34
• Gîtes d'étape	36
• Locations de vacances - Gîtes	37
• Aires de camping-cars	50
• Campings	51
• Les temps forts (animations)	52
• Foires et marchés	53
• Commerces alimentaires et terroir	54
• Commerces et services	55
• Accès-Transport	58
• Santé	61
• Carte touristique	62
• Carte de situation	64

PLAN DE CONQUES

Légende

- A** - Office de tourisme
- B** - Mairie - Centre de documentation historique - Centre culturel
- C** - Trésor de Sainte-Foy
- D** - Centre européen / auditorium
- E** - Communauté des Prémontrés
- F** - La Poste et distributeur automatique de billets
- G** - Musée J. Fau / Boutique du Musée
- G** - Défibrillateur (extérieur Musée J. Fau, accessible 24h/24) +



VISITER CONQUES

VISITING • DESCUBRIR

ABBATIALE ROMANE SAINTE-FOY (XI^e et XII^e siècles)

Son célèbre tympan du Jugement dernier, ses tribunes et les vitraux de Pierre Soulagès.

L'abbatiale et le pont des pèlerins sont inscrits sur la liste du Patrimoine Mondial de l'Humanité par l'UNESCO.



TRÉSOR DE SAINTE-FOY

Une visite incontournable !

Trésor d'orfèvrerie religieuse médiévale unique en France. Outre l'extraordinaire et troublante Majesté de sainte Foy (IX^e-XIX^e s.) recouverte d'or, de pierres précieuses, de camées et d'intailles, le Trésor rassemble un grand nombre de reliquaires, de coffres et d'autels portatifs.

Ouverture : Tous les jours aux mêmes horaires que l'Office de Tourisme (voir page n° 2).
Documentation de visite français et anglais avec le billet.

Supports tactiles sur demande (handicap visuel).

Tarifs 2019

Plein tarif : 6,50€

Tarif réduit / +groupe : 4,50€

Enfant (+ de 7 ans) : 2,50€

BILLET JUMÉLE (double ticket /

Billette double) pour le **MUSEE J.-FAU**

VISITES GUIDÉES

GUIDED TOURS • VISITAS GUIADAS

Les visites guidées sont programmées pour les individuels d'avril à octobre et pendant les vacances scolaires. Pour les groupes, toute l'année sur réservation (en Français, Anglais et Espagnol).

Points de départ des visites individuelles : Musée J.-Fau, à droite du parvis de l'église - **Trois billetteries** : Office de Tourisme, Trésor et Musée. Consulter le Service Patrimoine (Office de Tourisme) pour les horaires et les réservations (05 65 72 85 00).



MUSÉE JOSEPH FAU

Sculptures et boiseries (XVI^e- XVIII^e s.), tapisseries de Felletin (XVII^e s.) ; chapiteaux du cloître roman

Ouverture : Tous les jours aux mêmes horaires que l'Office de Tourisme (voir page n° 2).
Supports tactiles sur demande (handicap visuel) Boutique du Musée

Points de location de tablettes numériques (visite église + trésor)

VILLAGE MÉDIÉVAL et ses ruelles, ses maisons à pans de bois, ses portes de ville, ses remparts, ses fontaines... sans oublier les vestiges du cloître roman et son bassin en serpentine (XII^e siècle). Le village est classé parmi les « Plus Beaux Villages de France ».



LE PASS
1 VISITE GUIDÉE =
1 TARIF RÉDUIT
AU TRÉSOR



VISITE DE L'ABBATIALE

Découvrez l'abbatiale romane Sainte-Foy et les 124 personnages qui ornent son tympan. Levez les yeux vers les centaines de chapiteaux et les vitraux contemporains...

Une visite essentielle pour aborder Conques et son histoire millénaire.
Durée de visite : 45 min. environ
Tarifs 2019 : Adulte 4,50€ ; enfant 2,50€



VISITE DES TRIBUNES (Chapiteaux romans et vitraux de Pierre Soulagès)



Cette visite offre le privilège d'accéder à l'étage des tribunes de l'abbatiale, au plus près des centaines de chapiteaux romans et des vitraux de Pierre Soulagès (104 vitraux inaugurés en 1994). Vous découvrirez ce verre unique qui magnifie la puissance de cet édifice roman. La galerie haute de l'abbatiale offre des perspectives inégalables sur l'architecture. **Accès à partir de 12 ans. Durée : 45 min. Tarifs : 4,50€/adulte ; 2,50€/12 à 16 ans**

VISITES SPÉCIAL GROUPE

Visites guidées toute l'année sur réservation (Service Patrimoine au 05 65 72 85 00). Des visites multiples et modulables trilingues (ex. Abbatiale & Trésor ; Abbatiale, Tribunes, Trésor & Village ; etc...). Séjours groupes : www.groupes.tourisme-conques.fr



Nos guides ont été formés pour s'adapter au public en situation de handicap. Ils se tiennent à votre disposition pour toute demande quant à l'organisation d'une visite guidée spécifique.

VISITE DU VILLAGE

Découvrez le village, son histoire, son architecture. Votre guide vous dévoile les secrets de ce site médiéval classé parmi les « Plus beaux villages de France ». Un voyage à travers les ruelles et les siècles...
Durée : 45 min.

Tarif : 4,50€/adulte, 2,50€/enfant



VISITE AVEC TABLETTE NUMÉRIQUE - TOUTE L'ANNÉE

Une visite multimédia en toute autonomie pour découvrir l'histoire de Conques (église et Trésor). Contenus photos, vidéos et audio.

Parcours (trilingue) : tout public & jeune public
Tarifs (Trésor/Musée inclus - écouteurs fournis) : 10€/adulte - 5€/ados (14-17 ans) - 1 €/enfant (7-13 ans) - Point de location : Office de Tourisme & Musée

CENTRE EUROPÉEN DE CONQUES

Le Centre Européen offre une programmation culturelle (concerts, spectacles, conférences, expositions...) à l'intention de tous les publics à Conques et dans le territoire. Doté d'un auditorium de 400 places, il peut en outre accueillir des séminaires et des congrès.

Le FESTIVAL DE MUSIQUE «Les Rencontres Musicales de Conques»



représente le point d'orgue de la programmation avec la venue, chaque été, d'artistes de renom.

Conques
12320 Conques-en-Rouergue
Tél. 05 65 71 24 00
Email : centre.europeen@wanadoo.fr
www.centre-europeen.com

BIBLIOTHÈQUE-CENTRE DE DOCUMENTATION HISTORIQUE DE CONQUES

Histoire de Conques, art roman, chemins de Saint-Jacques de Compostelle.
Mairie - 2^e étage - Conques
12320 Conques-en-Rouergue
Tél. 05 65 72 96 76 / 05 65 72 83 60
Ouverture : mar (14h-18h), mer (9h-12h et 14h-18h), sam (14h-18h).

LES NOCTURNES DE CONQUES EN SAISON

(basse saison, info à l'Office de Tourisme)



- **21h00 - Présentation du Tympan** par fr. Jean-Daniel
- **21h30 - Visites des tribunes en musique - De mai à octobre, tous les soirs (sauf grands concerts).** Balade dans les hauteurs de l'abbatiale, au plus près des chapiteaux et des vitraux de Pierre Soulagès...
Durée : 30 min. - Tarif : 6€ Départ (billetterie) : Escalier nord intérieur de l'abbatiale - Document de visite avec le billet. Visite non guidée. Accès à partir de 12 ans.
- **22h15 - Mise en lumière et polychromie du tympan (avril à octobre)** - La révélation progressive des couleurs vous offre une lecture revisitée du tympan du XII^e siècle et de ses 124 personnages.
Durée 15 min. (4 séances)

HORAIRES DES OFFICES ABBATIALE SAINTE-FOY

- Prières (sauf lundi) : 7h30 / 12h05 / 18h00 / 20h30 (bénédiction des pèlerins) - Vêpres à 17 h le dim.
 - Messes à 8h en semaine et à 11h les dimanches et fêtes.
 - De mai à octobre : messe à 8 h et 11 h le dimanche
 - Dimanche 6 octobre 2019 : Fête de la Sainte-Foy
- Renseignements : communauté des Prémontrés Tél. 05 65 69 85 12

**MONDALAZAC
G6 CHÂTEAU
DU COLOMBIER**



Situé à 18 km de Rodez, capitale du Rouergue, le Château du Colombyer se niche dans une combe. Nous vous invitons à découvrir l'histoire de ce fief ancestral de la famille de La Panouse depuis 30 générations.

Envie de nature ? Flânez dans son jardin médiéval, près du château ou sous la tonnelle de glycine à l'entrée du labyrinthe. Peut-être l'occasion pour vous de partager, en famille ou entre amis, des parties endiablées du jeu de l'oie ou d'échecs grandeur nature et bien d'autres jeux encore pour petits et grands.

Besoin d'une pause gourmande et rafraîchissante ? La boutique du château vous propose boissons, glaces et petits goûters.

Mondalazac
12330 Salles-la-Source
Tél. 05 65 74 99 79
Email : colombier@thoiry.net
www.chateau-du-colombier.fr



**VALADY
D7 CAVE VITICOLE
LES VIGNERONS
DU VALLON**



Des panneaux explicatifs, un court métrage en continu dans un auditorium, une dégustation : découvrez ou redécouvrez l'AOP Marcillac ! Vente de Marcillac et de produits locaux. Accueil du lundi au samedi : juillet-août : 9h - 12h30 et 14h - 19h septembre à juin : 9h - 12h et 14h - 18h Groupes sur rendez-vous.

Les Vignerons du Vallon
RD840 - 12330 Valady
Tél. 05 65 72 70 21
Fax : 05 65 72 68 39
Email : valady@groupe-unicor.com
www.vigneronsduvallon.com
Nouveau magasin : 40, tour de ville
12330 Marcillac



**SALLES-LA-SOURCE
F8 MUSÉE DU ROUERQUE
ARTS ET MÉTIERS
TRADITIONNELS**



Dans une ancienne filature de laine et manufacture de draps, il présente les activités rurales de la société aveyronnaise des XIX^e et XX^e siècles. Plongez au cœur de la vie des hommes et des femmes d'hier et d'aujourd'hui.

Ouvert d'avril à octobre.
Cour de la Filature
12330 Salles-la-Source
Tél. 05 65 67 28 96
Email :
musee.salleslasource@aveyron.fr
http://musees.aveyron.fr



**SALLES-LA-SOURCE
G8 LA FERME DES VÉZINIÉS**



Accueil à la ferme - Ferme découverte. Partagez le quotidien d'une ferme « vivante » sur le plateau au-dessus de Salles-la-Source. Brebis, agneaux, poules vous attendent... Découvrez la flore du Causse Comtal et les espèces cultivées sur la ferme : luzerne, sainfoin, blé... Vous pourrez également voir fonctionner les diverses installations : machine à traire, tapis d'alimentation, griffe à fourrage, panneaux photovoltaïques... Dégustation de Roquefort et/ou de fromages réalisés avec le lait de nos brebis.

Ouvert d'avril à octobre, sur réservation.
Hélène et Jean-Paul Maviel
Les Vésiniés
12330 Salles-la-Source
Tél. 06 08 36 58 79
heleneg12@yahoo.fr
www.fermedesvezinies.fr

**SÉNERGUES
F3 LA FERME
AUX AUTRUCHES**



À quelques kilomètres de Conques, venez découvrir la ferme aux autruches. Nous vous proposons une visite guidée, une projection vidéo, les différents produits de l'autruche. Ouvert du 1^{er} avril au 31 octobre de 10h à 12h et de 15h à 19h + vacances scolaires. Hors-saison sur rendez-vous.
Christian Vigouroux
La Besse - 12320 Sénergues
Tél. 05 65 69 83 95
Email :
autruches-de-conques@wanadoo.fr
www.autruches-conques.com

**ESPEYRAC
F3 MOULIN MÉJANE**



Le Moulin Méjane est en activité depuis 1635 et le savoir-faire s'y légue de génération en génération dans la famille depuis 1880. Il fonctionne toute l'année, alternant la fabrication de farines traditionnelles et biologiques et d'huiles de noix, de noisettes et de colza. Visite guidée sur réservation pour les groupes.
Vincent Méjane - La Moleinerie
12140 Espeyrac - Tél. 05 65 69 88 80
Email : moulinmejane@orange.fr

**FLAGNAC
A2 BATEAU L'OLT
Promenade - Restauration**



Au départ de Flagnac, promenade et restauration gourmande sur un bateau à propulsion électrique pour une découverte au fil de l'eau, de la beauté des paysages de la Vallée du Lot et de la gastronomie locale. Passages d'écluses et vue panoramique. Ouvert du 2 mai au 30 septembre
Croisière-repas : tous les jours (sauf le lundi), départ 12h (durée 3h), réservation obligatoire.
Croisière-découverte : de mi-juin à mi-septembre (mardi, jeudi, samedi, dimanche) :
- sur réservation en juin et septembre ;
- réservation conseillée en juillet et août
Office de Tourisme et du Thermalisme de Decazeville Communauté
Bureau de Flagnac
La Planque - 12300 Flagnac
Tél. 05 65 63 27 96
www.bateau-olt.com

**SAINT PARTHEM
B2 TERRA OLT, IL ÉTAIT UNE
FOIS LA VALLÉE...**



Scénographie de la vallée du Lot : 10 espaces surprenants pour vivre et comprendre un moment de la vie des hommes de la vallée au siècle dernier ! Grâce à une mise en scène totalement nouvelle : des automates, des effets spéciaux étonnants et un concept de visite dernière génération, vous vivrez des moments fantastiques remplis d'émotions, de découvertes et de surprises !
Groupes : sur réservation d'avril à octobre.
Individuels : juin : mercredi, vendredi, dimanche 14h à 17h30 (dernier départ).
Juillet et août : lundi, mercredi, vendredi, samedi, dimanche 14h à 17h30 (le mercredi 18h30).

Office de Tourisme et du Thermalisme de Decazeville Communauté
Bureau de Flagnac
La Planque - 12300 Flagnac
Tél. 05 65 63 27 96
www.terra-olt.com

**VEILLEVIE
D1 CHÂTEAU DE VEILLEVIE**



Le château de Vieillevie, bâti sur un édifice préroman, a été fortifié au Moyen Âge et remanié à la Renaissance. Son propriétaire vous fera découvrir son histoire et ses secrets... Ouvert en saison estivale. Pour des visites contées, théâtralisées et à la bougie en nocturne, horaires sur le site internet.
Visites en nocturne sur réservation.
Daniel-Jean Cassagne
15120 Vieillevie (situé dans la vallée du Lot entre Conques et Entraygues)
Tél. 06 20 52 39 21
www.chateau-vieillevie.com

**C1 MOURJOU
MAISON DE LA CHÂTAIGNE**



Par delà la vallée du Lot, en Châtaigneraie, visitez la maison de Colette Castanier, son épicerie des années 1950, ses vergers, sa boutique... et ne repartez pas sans goûter une de ses spécialités à la châtaigne ! Nouveau : la découverte d'un souterrain médiéval.

Accueil des groupes toute l'année, sur réservation, sauf janvier.
Individuels : du 01/04 au 11/11, de 14h à 18h sauf le lundi. Ouvert tous les jours en juillet et août de 13h30 à 18h30.
15340 Mourjou - Tél. 04 71 49 98 00
www.maisondelachataigne.com
www.mourjou.com

AUTRES SITES DE VISITE

**GRAND-VABRE
C1 SITE DE LA VINZELLE**

Village pittoresque accroché au rocher de schiste, au-dessus de la Vallée du Lot, à 12km de Conques.
Grand-Vabre
12320 Conques-en-Rouergue
www.lavinzelle.fr

**SALLES-LA-SOURCE
F8 EGLISE SAINT-PAUL**

Eglise romane du XII^e s.
Exposition de mobiliers religieux.
Ouvert tous les jours en juillet et août de 14h30 à 18h30.
12330 Salles-la-Source
Tél. 06 72 73 65 42

**F7 SALLES-LA-SOURCE
ÉGLISE ST-AUSTREMOINE**

Eglise romane de la fin du XI^e siècle.
Ouvert en juillet et août, le vendredi, samedi, dimanche et lundi de 15h à 19h.
Saint-Austremoine
12330 Salles-la-Source
www.saint-austremoine.fr



ÉQUITATION

G6 LE PONEY-CLUB DU CONNEMARA

vous propose une cavalerie de qualité pour les promenades accompagnées, l'instruction du débutant au confirmé, le passage de différents examens, les stages tous niveaux, toute l'année, les cours et balades en calèche.

Ferrals - 12330 Salles-la-Source
Tél. 05 65 74 99 80 / 06 71 47 60 36
Email : ecurie.ferrals1@orange.fr
<http://ferrals12.ffe.com>

D8 CENTRE ÉQUESTRE LA FRÉGIÈRE



Du cavalier confirmé au simple baladeur, des plus jeunes aux plus anciens, tous les cavaliers ou futurs cavaliers prendront beaucoup de plaisir

à s'initier ou se perfectionner dans l'équitation. Découverte du Vallon en attelage (tout public).

Pierre Garrigues
La Frégière - 12330 Clairvaux
Tél. 05 65 72 71 40
Email : la.fregiere@orange.fr
www.fregiere.com

RANDONNÉES PÉDESTRES Les GR (grandes randonnées)

CHEMIN DE SAINT-JACQUES DE COMPOSTELLE (GR65)

Le chemin du Puy par le GR65 traverse les villages de Sénergues, Conques et Noailhac (Topoguide FFRP n°651 Le Puy-Figeac).

CHEMIN DE CONQUES À TOULOUSE

Liaison entre la Via Podiensis et la Via Tolosana et les deux sites majeurs de pèlerinage, l'abbatiale Sainte-Foy de Conques et la basilique Saint-Sernin de Toulouse (topoguide FFRP n° 3646).

CONQUES À MEYRUEÏS (GR62)

via Saint-Cyprien-sur-Dourdou, Nauviale, Salles-la-Source (topoguide FFRP n°1005 Les Grands Causses du Rouergue).

GR465

Des Monts du Cantal à la Vallée du Lot, de Murat à Conques (topoguide FFRP n° 465).

Les PR (petites randonnées)

TOPO-GUIDE « AU PAYS DE CONQUES-MARCILLAC »

Recueil de 22 randonnées

incontournables ! En vente à l'Office de Tourisme

D'AUTRES TOPOS ET FICHES DE RANDO sont disponibles. Renseignements dans les Offices de Tourisme.

TOPO GUIDE « L'AVEYRON À PIED »

(topo-guide FFRP n° D012)

TOPO-GUIDE « LES PLUS BEAUX VILLAGES DE L'AVEYRON... À PIED »

(topo-guide FFRP n° P121)

C2 RANDONNÉE AVEC UN ÂNE

LES ÂNES DE MONÉDIÉS

Evadez-vous en toute liberté. Randonnez avec un âne un jour ou une semaine, seul, en famille ou entre amis. Il portera enfants et bagages tout en réjouissant le reste du groupe. Laissez-vous charmer par la magnifique nature de notre région en empruntant Lo Camin d'Oit (chemin du Lot).

Découvrez Conques en marchant sur des sentiers ancestraux. Parcourez le chemin de Saint-Jacques, entièrement ou en partie.

Pier Paolo et Victoria Zenoni

Les Bréfinies
12300 Almont-les-Junies
Tél. 05 65 43 19 51 / 06 33 30 44 78
Email : lesanes@monedies.fr
www.monedies.fr

D3 LOCATION VTT

6 VTT (2 enfants et 4 adultes)
Location sur réservation. Tarifs : 5€ la ½ j. / 10€ la journée.

La Maison des Sources
Cambelong - Conques
12320 Conques-en-Rouergue
Tél. : 05 65 47 04 54
06 19 49 23 92

TRAIL

TerraTRAIL
CONQUES-MARCILLAC

ESPACE PERMANENT DE PRATIQUE DU TRAIL
300 km de sentiers balisés

15 PARCOURS de 5 à 40 km + 1 mini KV

NOUVEAUTÉ 2019

Anne-lise Roussel Marraine de TerraTRAIL

05 65 72 85 00
www.tourisme-conques.fr

F7 VTT ET RANDOS ÉLECTRIQUES

LOISIRS LOC VTT

Randonnées encadrées en VTT électrique (2h / 45 €).
Location de VTT sur réservation pour groupes et particuliers.

Loisirs Loc VTT
Pont-les-Bains
12330 Salles-la-Source
Tél. 06 86 43 24 90
Email : loisirs.loc.vtt@hotmail.fr
www.loisirs-loc-vtt.com

F8 LOISIRS AVENTURES

AVEC VERT TEA JEU

Différentes activités et loisirs de plein-air sur la commune de Salles-la-Source, toute l'année, sur réservation.

Vert Tea Jeu
06 81 30 79 22
Email : vertteajeu12@gmail.com
www.vert-tea-jeu.com

Activités proposées à partir de 4 participants. Possibilité de se greffer à un groupe déjà constitué.

Matériel fourni et encadrement dans toutes les prestations.

Agréments Jeunesse et Sport / Education Nationale.

- ACCROBRANCHE :



Pour évoluer d'arbres en arbres, pour toute la famille (à partir de 3 ans). 4 niveaux - 7 parcours. Prévoir baskets. Durée : 1h30 à 2 heures.

F8 RANDO ÉLECTRIQUE (moto et VTT électriques)

AIR GLOBE FUN EBIKE

Une nouvelle façon ludique et facile de découvrir l'Aveyron, ses paysages, son patrimoine et son territoire à travers des sentiers exceptionnels, tout en respectant la nature. C'est l'équilibre parfait entre les sensations des sports mécaniques et le respect de l'environnement ! Randonnées à moto tout terrain d'une durée d'1 à 3 heures,

à partir de 14 ans (avec permis AM ou BSR) ou à partir de 12 ans en VTT électriques.

Air Globe Fun Ebike
Tél. 06 20 76 95 28
Email : ecole.moto@gmail.com
www.fun-ebike.com



- ESCALADE :



Pour gravir les falaises en toute sécurité. A partir de 8 ans accompagné. Prévoir baskets. Durée : 2 à 3 heures.

- PARCOURS AVENTURE :

Parcours en falaises et dans les arbres, succession de passages en hauteur (passerelle, tyrolienne, escalade aménagée...), à partir de 8 ans accompagné. Prévoir baskets. Durée : 2 heures.



- PAINT-BALL :

A partir de 10 ans avec autorisation des parents. Tenue fournie. Prévoir baskets. Durée : 1 heure.

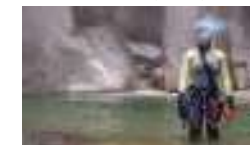


- SPÉLÉOLOGIE :



Pour découvrir le monde souterrain (à partir de 8 ans accompagné). Equipement complet fourni. Durée : 2 à 3 heures.

- RANDONNÉE AQUATIQUE :



Randonnée les pieds dans l'eau pour toute la famille (à partir de 8 ans). Prévoir baskets. Durée : 1h30.

- DESCENTE DE CANYON :



Descente sportive des cascades de Salles-la-Source, rappel, sauts et nage dans un cadre magique et original (à partir de 12 ans). Equipement fourni. Prévoir baskets. Durée : 2 à 3 heures.

PISCINES

D4 PISCINE DE SAINT-CYPRIEN-SUR-DOURDOU :

Piscine chauffée de 25m, plage engazonnée, pataugeoire, SNACK-BAR, possibilité pique nique, ambiance familiale, cours de natation, aquagym, beach-volley, jeux pour enfants.

Chèques vacances acceptés. Ouverture : courant juin au 31 août (tous les jours toute la journée).

Accessibilité handicap. Rue des Charretiers - Saint-Cyprien 12320 Conques-en-Rouergue Tél. 05 65 72 84 08 / 05 65 71 86 20



E7 PISCINE DE MARCILLAC
Piscine chauffée de 25 m, possibilité pique-nique, espaces engazonnés, ambiance familiale, cours de natation, club de natation.

Chèques vacances acceptés. Ouverture : courant juin à fin août
Rue de la piscine - 12330 Marcillac
Tél. 05 65 71 80 79 / 05 65 71 86 20



LOCATION DE CANOËS ET KAYAKS « ASV'OLT »



(à partir de 8 ans) - 10km (demi-journée, 2 à 3h de descente)

LE PORT/GRAND-VABRE :

Embarquements à la base du Port entre 9h30 et 14h (à partir de 5 ans) - 10km (demi-journée, 2 à 3h de descente)

ENTRAYGUES/GRAND-VABRE :

Embarquements à la base d'Entraygues entre 9h30 et 11h (à partir de 8 ans) 20km (journée, 5 à 6h de descente)

Juillet-août depuis la base de Grand-Vabre :

En empruntant la navette, vous pouvez vous rendre :

À LA BASE DU PORT (départ du nouveau pont de Grand-Vabre à 9h30, 10h30, 11h30 et 14h30)

À LA BASE D'ENTRAYGUES

(départ du nouveau pont de Grand-Vabre à 9h30 et 10h30). Bien entendu, le retour sur Grand-Vabre se fera en canoë-kayak.

À LA BASE DE GRAND-VABRE, ouverte de 9h15 à 12h et de 13h30 à 18h, location à l'heure, ou l'après-midi de canoës, kayaks, adultes, enfants. Stand up paddle.

SÉANCES « SPÉCIAL PETITS », YAK'ADOS, descentes accompagnées, classes de découverte : nous consulter.

RAFTING : Au printemps et selon le niveau d'eau, 10 km de descente (matinée ou après-midi).

Différents parcours, descentes accompagnées, service de navette vers les différentes bases. Paddle accompagné ou en location.

E1 Base du port - 15120 Vieillevie (toute l'année). Tél./Fax 04 71 49 95 81

C2 Base de Grand-Vabre Grand-Vabre - 12320 Conques-en-Rouergue (juillet/août).

G1 Base d'Entraygues 12140 Entraygues (juillet/août). Email : canoe@asvolt.com www.asvolt.com

Les différents parcours :

ENTRAYGUES/LE PORT : Embarquements à la base d'Entraygues entre 9h30 et 15h, ou le Port entre 9h30 et 16h.

PÊCHE

2^e catégorie : ouvert toute l'année : Dourdou (de Nauviale à Grand-Vabre) et rivière Lot.

1^{ère} catégorie : ouvert du 2^e samedi de mars au 3^e dimanche de septembre : tous les petits ruisseaux affluents.

CONTACTS :

- AAPPMA Conques (Association Agréée pour la Pêche et la Protection des Milieux Aquatiques) : Marcillac Sylvain Tél. 06 47 46 64 80

- AAPPMA Rodez : Wilfrid André Tél. 06 31 10 54 89

- Fédération Pêche de l'Aveyron : Moulin de la Gascarie 12000 Rodez Tél. 05 65 68 41 52 www.pecheaveyron.fr

REVENDEURS DE CARTES DE PÊCHE

- Office de Tourisme de Conques Tél. 05 65 72 85 00

- Office de Tourisme 12330 Marcillac-Vallon. Tél. 05 65 71 13 18

ou sur : www.cartedepeche.fr

ZONES DE PÊCHE :

1- Zone surdensitaire

- (lâcher de truites)
- Centre-ville de Villecomtal
- Muret-le-Château
- Aval Marcillac-Vallon
- Moulin de Sanhes

2-Parcours à privilégier

- Pêche aux carnassiers + pêche au coup / feeder
- Complexe halieutique à Grand-Vabre **C2** : ponton adapté handicap, parcours famille, mise à l'eau bateau



- Pêche au coup / cyprinidés
- Du moulin d'Arjac (amont St-Cyprien) au moulin de Sanhes (aval St-Cyprien)

- Pêche à la truite
- De Souyri à Marcillac-Vallon (ruisseau du Créneau)
- De Coursavy à Entraygues (rivière Lot)
- La Frégière (12330 Clairvaux) **D8** : pêche à la ½ journée ou à la journée (étang). De l'ouverture de la saison de pêche (mars)



au 1^{er} novembre sur réservation (matériel non fourni). Tél. 05 65 72 71 40 (www.fregiere.com)

- Moulin de Gourjan **E7** (12330) : Vente directe de truites fraîches et fumées, ouvert tous les jours sauf le dimanche et jours fériés. Pêche : espace aménagé et matériel fourni. Prix au kilo. Ouvert jeudi, vendredi et samedi 14h30 à 18h30 pendant les vacances scolaires d'été. Tél. 05 65 71 77 37

- 3 - Réserves de pêche** (matérialisées par des panneaux)
- entre Pont les Bains et Cougousse
- entre le Pont Rouge et le jardin public à Marcillac.

LOISIRS AÉRIENS

BAPTÊMES DE L'AIR

A l'aéroport de Rodez-Aveyron, possibilité de baptême de l'air en avion et balades touristiques en hélicoptère. www.ailes-ruthenoises.fr www.avairon-club.fr www.airplus-helico.com

PARAPENTE

Aires de décollage sur les communes de Clairvaux et Moutet. <http://www.vollibre.mjcrodez.com>

AIRE D'AÉROMODÉLISME

Aire du Puech de la Base à Panat (commune de Clairvaux). www.cmr12.fr

AUTRES LOISIRS

TENNIS

Courts de tennis à Clairvaux, Marcillac, Saint-Cyprien, Saint-Félix de Lunel et Sénergues. Renseignements dans les Mairies.

TOUR D'HORIZON DES ACTIVITÉS POUR LES JUNIORS



- p. 4-5
- Visite de Conques
- Ateliers du Centre Européen de Conques (réservés aux scolaires)

- p. 6
- Accueil à la ferme
- Ferme découverte : la ferme des Véziniés
- Château du Colombier
- Musée du Rouergue
- Ferme aux Autruches

- p. 8
- Equitation
- Randonnée avec un âne

- p. 9
- Loisirs Aventure
- Vert Tea Jeu
- VTT électrique

- p. 10
- Piscines
- Canoë-kayak

- p. 11
- Pêche

Livrets jeu / circuits de découverte (des villages de Conques, Marcillac, Clairvaux, Salles-la-Source, Sénergues...), géocaching

VIGNOBLE AOP MARCILLAC

Entre Rodez et Conques, le vignoble AOP Marcillac est l'une des plus petites appellations de France en constante évolution... 200 hectares de vignes qui font travailler une cinquantaine de producteurs : exploitations familiales, domaines, cave coopérative... Le vin de Marcillac est une affaire de passionnés qui vous accueillent chez eux. Découvrez leurs savoir-faire hérités et renouvelés et appréciez toute la saveur de leur vin.



VIGNOBLES & DÉCOUVERTES : UN LABEL CENOTOURISTIQUE

Obtenu en juillet 2016 pour la destination Conques et le Vignoble de Marcillac, le label Vignobles & Découvertes, attribué par Atout France sur les recommandations du Conseil Supérieur de l'Oenotourisme, distingue, pour trois ans, les destinations touristiques françaises structurées autour de l'œnotourisme. Ainsi, le label vise à créer un véritable réseau de prestataires du territoire qui proposent toutes les composantes d'un séjour en cohérence avec les nouvelles attentes et pratiques des clientèles touristiques sensibles à l'œnotourisme.

ROUTE DES VINS

Les vigneronnes de l'AOP Marcillac vous accueillent au cœur de leur domaine. Le vignoble bénéficie aujourd'hui de panneaux d'informations et d'une signalétique commune pour vous aider à cheminer jusqu'au caveau de ces hommes et femmes passionnés. Suivez le fléchage le long des routes pour une pause vigneronne de cave en cave !



ACCUEIL CHEZ LE VIGNERON

WINEGROWERS • VIÑADORES

« AOP MARCILLAC »

D7 CAVE VITICOLE : LES VIGNERONS DU VALLON

Des panneaux explicatifs, un court métrage en continu dans un auditorium, une dégustation : découvrez ou redécouvrez l'AOP Marcillac ! Vente de Marcillac et de produits locaux. Accueil du lundi au samedi : juillet-août : 9h -12h30 et 14h -19h. septembre à juin : 9h -12h et 14h -18h. Groupes sur rendez-vous. Les Vignerons du Vallon



RD840 - 12330 Valady
Tél. 05 65 72 70 21 / Fax : 05 65 72 68 39
Email : valady@groupe-unicor.com
www.vigneronsduvallon.com
Nouveau magasin : 40, tour de ville
12330 Marcillac

D8 Domaine du Cros

Vente et dégustation AOP Marcillac et IGP blancs et vins de liqueurs, ratafia. Accueil du lundi au samedi de 9h à 12h et de 14h à 18h. Groupes sur rendez-vous. Philippe et Julien Teulier
Le Cros - 12390 Goutrens
Tél. 05 65 72 71 77



pteulier@domaine-du-cros.com
www.domaine-du-cros.com

D8 Domaine Laurens

Accueil du lundi au samedi de 10h à 12h et de 14h à 19h. Groupes sur rendez-vous. Pascal et Vincent Laurens
7 avenue de la Tour-12330 Clairvaux
Tél. 05 65 72 69 37 / Fax : 05 65 72 76 74
Email : info@domaine-laurens.com
www.domaine-laurens.com



D9 Domaine Matha

Vin biologique. Accueil du lundi au vendredi de 10h à 19h. Samedi, dimanche et jours fériés sur rendez-vous. Groupes sur rendez-vous. Jean-Luc Matha
Bruéjols - 12330 Clairvaux
Tél. 05 65 72 63 29
Email : jl.matha@wanadoo.fr
www.matha-vigneron.fr



F7 Domaine Croizat

Agriculture raisonnée. Accueil tous les jours. Sur rendez-vous pour les groupes. Philippe Croizat - Saint Austremonie
12330 Salles-la-Source
Tél. 05 65 71 82 13 / 06 84 12 54 88

F8 Domaine Durand

Visite sur rendez-vous. Michel Durand
Le Monteil - 12330 Salles-la-Source
Tél. 05 65 71 80 96 / 06 84 42 07 88
05 65 71 78 02

C5 Vigne de Signols

Culture de la vigne en biodynamie. Accueil individuels et groupes de fin mai à octobre sur rendez-vous. Yvan-Marie Rufié - Signols
Saint-Cyprien sur Dourdou
12320 Conques-en-Rouergue
Tél. 06 10 84 01 85
Email : vin.marcillac@gmail.com



E6 Domaine des Costes Rouges

Vin biologique. Accueil tous les jours en été de 9h à 12h et de 14h à 19h et rendez-vous conseillé le reste de l'année. Eric et Claudine Vinas
Combret - 12330 Nauviale
Tél./Fax 05 65 72 83 85/06 86 22 83 04
Email : domaine-des-costes-rouges@wanadoo.fr
www.domaine-des-costes-rouges.fr



E7 Domaine de la Carolie

Visite sur rendez-vous. Joël Gradels - La Carolie (près de Cougousse) - 12330 Valady
Tél. 05 65 71 74 13
Email : joel.gradels@orange.fr



E7 Domaine de Limagne

Accueil tous les jours. Visite sur rendez-vous pour les groupes. Christian Gervas
Limagne - 12330 Salles-la-Source
Tél./Fax 05 65 71 74 33/06 79 64 86 53
Email : carles.gervas@wanadoo.fr



F7 Domaine du Mioula

Agriculture raisonnée. Vendanges à la main et chais dernière génération. Un des plus beaux domaines de l'appellation. Balade commentée dans les vignes sur rendez-vous. Bernard Angles
Saint-Austremonie
12330 Salles-la-Source
Tel. 05 65 71 83 69 / 06 08 95 15 60
mail : bernardangles@wanadoo.fr
www.marcillac.net



F8 Domaine de l'Albinie

Présentation du conservatoire des vieux cépages, histoire du vignoble depuis 1800 sur rendez-vous. Alain Falguières
Cornelach
12330 Salles-la-Source
Tél. 05 65 67 02 69/06 08 82 60 86
albinie@vinsfalguieres.fr

D4 Domaine du Verdus

Vins naturels de cépages locaux. Accueil, vente et dégustation sur rendez-vous. Aline Solignac et Philippe Rousseau
Le Verdus
Saint-Cyprien-sur-Dourdou
12320 Conques-en-Rouergue
Tél. 06 83 36 05 17
Email : leverdus@gmail.com



A9 Domaine des Boissières

Domaine viticole en agriculture biologique. Accueil sur rendez-vous. Marc Frayse
Chemin des Buis - 12510 Balsac
Tél. 06 81 55 80 87
domainedesboissieres@gmail.com
www.domainedesboissieres.com



« VIN DE PAYS DE L'AVEYRON »

D3 Conques et son vignoble

Six hectares de vignes en agriculture biologique. Vin rouge (Merlot, Cabernet-Sauvignon, Cabernet-Franc, Syrah) et vin blanc (Chenin et Chardonnay). Vente directe au chai situé au-dessus du village. Accueil sur réservation pour les groupes. GAEC Rols-Rols
Le Colombier - Conques
12320 Conques-en-Rouergue
Tél. 06 27 80 27 09/05 65 59 74 47
Email : gaecrols@orange.fr



E8 Domaine du Grès

Vin d'ancrage
Visite, dégustation, vente sur rendez-vous. Jean-Marie Paillard - Fijaguet
12330 Valady - Tél. 06 87 15 30 71



CLAIRVAUX

D9 Le Mas de Garibal



Producteur de chèvres, fabrication et vente à la ferme de cabécous, tomes et yaourts. Présent sur le marché de Marcillac.

Annie Bindault
Le Mas de Garibal, Cantemerle
12330 Clairvaux d'Aveyron
Tél. 06 88 90 41 00

CLAIRVAUX

D9 La Ferme de Fadiols



Éleveurs de brebis : viande d'agneau, charcuterie de brebis et plats cuisinés. Œufs fermiers.

Adrian et Lucas Rigal
La Ferme de Fadiols, Cantemerle
12330 Clairvaux d'Aveyron
Tél. 06 81 93 95 72

GRAND-VABRE C2 Brasserie / Miellerie Les Rives du Lot



À l'intérieur du restaurant la Brasserie paysanne Les Rives du Lot. Venez découvrir la boutique Bio de notre ferme : produits de la ruche (miel, propolis, bonbons, bougies, savons, ...), jus de fruits et sorbets paysans (18 parfums). Nous brassons aussi cinq sortes de bières artisanales à consommer sur place (pression et bouteille) ou à emporter.
Anne et Yannick Hardiviller
Les Péliès - Grand-Vabre
12320 Conques-en-Rouergue
Tél. 05 65 72 84 96

GRAND-VABRE C2 Saint-Hervé



Boisson apéritive à la fleur de sureau, dégustation et vente à la cave du mardi au vendredi de 10h à

16h, toute l'année sur réservation. Présentation du processus de fabrication.
Hervé Bier
Saint-Hervé - Route du pont de Miquel - Grand-Vabre
12320 Conques-en-Rouergue
Tél. : 06 77 57 60 21
Email : saint_herve@orange.fr
www.saint-herve-grand-vabre.fr

GRAND-VABRE C3 B del Puech



Vente directe en colis de viande bovine certifiée bio et Bleu-Blanc-Cœur. Expédition sur toute la France.
Élian Bruel
Le Périé - Grand-Vabre
12320 Conques-en-Rouergue
Tél. 05 65 69 84 15 / 06 30 22 46 72
Email : jean-pierre.brueil@orange.fr
www.bdelpuech.fr

NOAILHAC



C4 Ferme Landié

Vente directe de viande : bœuf fermier, veau de lait fermier nourri au pis et volailles. Nous vous livrons gratuitement dans les départements : 12, 13, 30, 34, 48, 83 et 84. De l'éleveur au consommateur, l'authenticité s'invite à votre table, goûtez au plaisir du vrai !
Claudine et Gilles Landié
La Borie de Brunel
Noailhac
12320 Conques-en-Rouergue
Tél. 05 65 72 86 70
06 81 03 61 37
contact@fermelandie.fr
www.fermelandie.fr

MARCILLAC E7 Atelier d'arômes de Malviès



M. Garrigou vous accueille (particuliers, scolaires, randonneurs et clubs...) dans son atelier et vous invite à un voyage des sens, du jardin aromatique aux bouteilles de vinaigres, esprits, saveurs, sachets de plantes aromatiques séchées, flacons d'hydrolats. Eveil sensoriel garanti et présentation commentée de "l'arôme au langage chimique des plantes" (sur rendez-vous). Possibilité de visites thématiques "plantes aromatiques et parfums" et "plantes aromatiques et santé".
Jean-Claude Garrigou
Malviès - 12330 Marcillac
Tél. 06 76 41 80 55 / 05 65 68 25 35
Email : atelierdaromes@orange.fr

SAINT-CHRISTOPHE D7 La Hocq Brasserie artisanale



Production et vente de bières artisanales bio, et limonades bio sur place ou à emporter.
La Hocq... une histoire d'Aveyron !
La Hocq
ZA du Vallon - 12330 Saint-Christophe
Tél. 06 86 16 13 88 / 07 82 72 75 43
www.lahocq.fr

SAINT-CYPRIEN



D4 Le fournil du Truquet

Fabrication artisanale de pains biologiques au pur levain naturel de froment, seigle, petit épeautre ou sarrasin, cuisson dans un four à bois. Pains spéciaux, farine locale. Vente directe au fournil (mercredi 9h/13h), réservation conseillée. Marché de Rodez le samedi matin, place de la cité.
Biocoop de Rodez et d'Aurillac.
Claire et Laurent Charvet
Paganelle - Saint-Cyprien
12320 Conques-en-Rouergue
Tél. 06 99 76 94 05 / 05 65 72 84 92

SAINT-CYPRIEN D4 Le Potager de Sainte Foy



Notre potager bio vous propose des légumes, des fraises et des melons en saison.
Marché de Marcillac dimanche matin.
Vente à la ferme mercredi 17h30-19h30 en période estivale.
Benoît Carel et Murielle Camy
5 carrière del Riach - Saint-Cyprien
12320 Conques-en-Rouergue
Tél. 06 74 12 68 13 / 06 10 67 36 23

SAINT-FELIX DE LUNEL G4 Maison Quintard



Vente sur place de produits de la ferme : volailles maigres, œufs, conserves à base de volaille (rillettes, pâté campagnard, gésiers confits).
Maison Quintard
Lacan - 12320 Saint-Félix de Lunel
Tél. 05 65 44 50 37 / 06 72 41 18 09
contact@maison-quintard.com
www.maison-quintard.com

COUGOUSSE - GOURJAN E7 Pisciculture du Moulin de Gourjan



Vente de truites et truites saumonées fraîches, transformation de filets frais et fumés. Pêche à la ligne.
Francine Lacombe
Gourjan - 12330 Salles-la-Source
Tél. 05 65 71 77 37
Email : moulin.degourjan@orange.fr

SÉNERGUES E4 La Ferme des Colombies

Éleveur et gaveur de canards gras. Transformation de produits pour la vente directe.
Emmanuel Cabrolier
Les Colombies - 12320 Sénergues
Tél. 06 26 20 14 38
aure.manu@live.fr

GASTRONOMIE

PRODUITS RÉGIONAUX

Voici, pour vous mettre l'eau à la bouche, un tour de table de nos spécialités régionales : vin AOP de Marcillac, vin de Pays de l'Aveyron, apéritif Saint-Hervé, ratafia, charcuterie (jambon, saucisson, friton), foie gras, tripous, soupe au fromage, aligot,



SÉNERGUES

F3 Le miel du Pays de Conques



Miel du pays de Conques, apiculture traditionnelle. Médaille d'or 2016 miel toutes fleurs foncé, médaille d'argent 2016 miel toutes fleurs clair. Vente directe à la ferme.
Jean-Bernard Fayel
Lestral - 12320 Sénergues
Tél. 06 78 29 01 10
Email : jean-bernard.fayel@wanadoo.fr

SÉNERGUES

F3 La ferme aux autruches



À quelques kilomètres de Conques, venez découvrir la ferme aux autruches. Nous vous proposons une visite guidée, une projection vidéo, les différents produits de l'autruche. Ouvert du 1^{er} avril au 31 octobre de 10h à 12h et de 15h à 19h + vacances scolaires. Hors-saison sur rendez-vous.
Christian Vigouroux
La Besse - 12320 Sénergues
Tél. 05 65 69 83 95
autruches-de-conques@wanadoo.fr
www.autruches-conques.com

estofinée, truffade, chevreau à l'oseille, chou farci, farçous, cabecou de chèvre, safran, pain à la farine de meule, fouace, Soleil de Marcillac, pompe à l'huile, miel ...

GRANDES TABLES

Vous trouverez également chez nous, des établissements proposant une cuisine de saveur dans un cadre raffiné, des tables remarquables par leur créativité (distinctions chefs étoilés Michelin, Bib Gourmand...).
Infos dans les Offices de Tourisme

NUCES

E8 Le Panier Paysan



Magasin de producteurs locaux : agriculture bio ou paysanne sans OGM !
Légumes et fruits de saison bio, pains bio, biscuits, pâtisseries,

œufs bio, charcuterie, volailles, escargots, bœuf & veau bio, agneau bio, canards gras, produits laitiers bio, vins et bières bio, apéritifs, jus de fruit bio, plats cuisinés, miels bio, confitures, huiles, tisanes bio, laine & articles en mohair...
Du mardi au vendredi : 10h - 19h / Samedi : 10h - 13h
1 place de La Poste - 12330 Nuces
Tel. 05 65 46 21 35
http://panierpaysan12.wix.com/
panier-paysan-nuces
Facebook : Le panier paysan

ESPEYRAC

F3 Moulin Méjane



Le Moulin Méjane est en activité depuis 1635 et le savoir-faire s'y légue de génération en génération dans la famille depuis 1880. Il fonctionne toute l'année, alternant la fabrication de farines traditionnelles et biologiques et d'huiles de noix, de noisettes et de colza. Visite guidée sur réservation pour les groupes.
Boutique ouverte tous les jours sauf dimanche de 9h à 12h et de 14h à 19h.
Vincent Méjane
La Moleinerie - 12140 Espeyrac
Tél. 05 65 69 88 80
Email : moulinmejane@orange.fr

Découvrez les savoir-faire, le talent et l'inventivité de nos nombreux artisans d'art et créateurs. Certains ateliers sont ouverts seulement en saison.

ATELIERS

CONQUES ARTISAN SELLIER HARNA- CHEUR MAROQUINIER D3 La Sellerie de Conques



Lin Alberici, Compagnon du Tour de France. Maroquinerie de luxe fabriquée dans mon atelier boutique de Conques. Cuir 100% français 1^{er} choix, cousu main point sellier. Sacs, petite maroquinerie, bagagerie, selles anglaises, commandes spéciales.

Dépositaire officiel de couteaux "Vent d'Aubrac" et leurs étuis sur "mesure". Ouvert toute l'année.

Lin Alberici
Rue Gonzague Florens - Conques
12320 Conques-en-Rouergue
Tél. 05 65 74 49 64 / 06 84 35 82 27
Email : alberici.sellier@laposte.net
www.albericisellier.book.fr

CONQUES VERRIER-CRÉATEUR D3 La Perle d'Art



Bijoux en verre, à l'or pur et argent et sculptures.
Démonstration de perles au chalumeau, initiation possible. Affilié à Perliers d'art de France. Atelier d'art de France.

Amélie Péret
Rue du Château - Conques
12320 Conques-en-Rouergue
Tél. 06 16 85 89 39
Email : laperledart@yahoo.fr
laperledart.unblog.fr

CONQUES ARTISAN MAROQUINIER CORDONNIER D3 Herrero Créations

Fabrication artisanale de sandales, poulaines, chaussons en mouton et petite maroquinerie.



Léo Herrero
Rue de la Peyrade - Conques
12320 Conques-en-Rouergue
06 37 77 53 45
Email : herreroarea@gmail.com
Facebook : @HerreroCreations12

CONQUES SCULPTURE / GRAVURE D3 Atelier d'artiste La Grange à Palabres



Gravure à l'eau forte, sculptures sur pierre et bois de Christiane Lapeyre, poésies de Claude Ollive. Stage possible de gravure à la demande pour adultes et enfants à partir de 10 ans (3h minimum).

Ouvert toute l'année.
Christiane Lapeyre
Rue Charlemagne - Conques
12320 Conques-en-Rouergue
Tél. 06 30 97 29 25 / 05 65 46 45 22
Email : cc.surlechemin@orange.fr
www.christianelapeyre.fr

CONQUES D3 TAPISSERIE DE BASSE LISSE ET SCULPTURE SUR BOIS



Christel Laché et Jean-Pierre Caen
La Vaysse - Conques
12320 Conques-en-Rouergue
Tél. 05 65 72 85 60
christelach@orange.fr

CONQUES ART TEXTILE-FEUTRE LAINE D3 C.L.quilafait



Soie, lin, mérinos... De ces fibres nobles va naître une étoffe unique et précieuse, objet sculptural ou d'élégance. Au fil des saisons, des collections empreintes de douceur et de légèreté. Etoles, cols, chapeaux, ceintures, sacs à main, bijoux, tableaux, décoration...

Caroline Lagarde
Rue Gonzague Florens - Conques
12320 Conques-en-Rouergue
Tél. 06 08 88 97 52
caroline-lagarde@hotmail.fr

CONQUES D3 ESPACE DES ARTS DU FEU

Ouvert d'avril à fin septembre de 10h à 19h

La Forge de Denys



Créations forgées et fabrication de couteaux droits et pliants : acier au carbone, acier damassé forgé, acier bas-fourneau issu de métallurgie artisanale à partir du minerai de l'Aveyron.
Denis Bourdon
Atelier de fabrication aux Cazelles
Grand-Vabre 12320 Conques-en-Rouergue
Tél. 06 81 90 31 15 / 05 65 69 51 45
bourdon.denis@gmail.com
www.laforgeededeny.fr

MD Bijoux



Laisser libre court à la créativité et faire renaître les émaux à Conques. Pièces uniques en argent, émail, bijoux dorés ou argentés pour tous les budgets.
Marie-Do Bourdon-Belin
Atelier de fabrication aux Cazelles
Grand-Vabre 12320 Conques-en-Rouergue
Tél. 07 81 36 14 15 / 05 65 69 51 45
belin.mariedo@gmail.com
http://mdobijoux.blogspot.fr

Sculpture céramique



Atelier-exposition du travail de Sylvie Pons qui varie entre le développement d'un univers peuplé de personnages énigmatiques et l'expérimentation sur la matière elle-même. C'est en recherchant dans chacune de ses pièces une vibration vitale qu'elle revisite le monde minéral et végétal. Un monde à la fois vivant et silencieux où les blancs et les noirs laissent s'exprimer la lumière. Lauréate du prix régional « Auvergne-Rhône Alpes » des Ateliers d'Art de France. Sylvie Pons - Tél. 06 86 72 25 02
sylvieponsceramiste@gmail.com
http://sylviepons.fr

CONQUES POTERIE-CÉRAMIQUE D3 Aux Armes de Conques



Céramiques utilitaires et artistiques, grès et porcelaines. Ouvert d'avril à octobre.
Martine et Claude Norek, Laetitia Dhugues, Eric Blanchard
Près de la Mairie - Conques
12320 Conques-en-Rouergue
Tél. 06 86 51 58 72 / 06 89 04 45 38
p2pceramik@orange.fr
http://poterie2peyrusse.weebly.com
terre-et-flamme@gmx.com
www.norekateliers.com

CONQUES SCULPTURE / PEINTURE D3 Galerie Lepage



Tableaux occidionale végétale et sculptures en marbre.
Dominique Lepage
1 rue du château
Conques
12320 Conques-en-Rouergue

dominique.lepage339@orange.fr
www.dominiquelepage.com

CONQUES / SAINT-CYPRIEN CRÉATEUR MAROQUINIER D3-D4 La Rive



Une boutique à Conques et un atelier à Saint-Cyprien sur Dourdou... A travers leurs collections, ce jeune couple vous fera découvrir l'univers sensuel et coloré de leur travail artisanal. Adaptés à tous les budgets et toutes les sensibilités, vous trouverez l'objet singulier que vous recherchez.

Boutique : La Rive - Le Bourg Conques
12320 Conques-en-Rouergue
Atelier-boutique :
Rue des forains
Saint-Cyprien sur Dourdou
12320 Conques-en-Rouergue
Tél. 05 65 42 41 79 / 06 82 94 27 45
atelier@larive-marquinerie.fr
www.larive-marquinerie.fr

CONQUES D3 Art et couteau

Coutellerie artisanale, mosaïque, bijoux, céramiques, artisanat d'art.
Brigitte Cavallucci
Place de l'église - Conques 12320
Conques-en-Rouergue
Tél. 06 80 62 35 89
cavallucci.b@orange.fr

GRAND-VABRE C2 Poterie de la Confluence



A la brasserie « Les Rives du Lot », découvrez mes poteries Raku, cuites au feu de bois : bols, boîtes, bijoux, mais aussi brûle-parfum, photophore... De l'utilitaire et du décoratif ! Sur le même site, miel, bières, savons, bougies, jus de fruits, etc...
Anne Grisel
Les Péliés - Grand-Vabre
12320 Conques-en-Rouergue
Tél. 05 65 72 84 96

ARTISTES ET ARTISANS D'ART

ARTISTS AND CRAFTSMEN • ARTISTAS Y ARTESANOS DE ARTE

MARCILLAC COUTELLERIE

E7 Le Liadou du Vallon



Authentique couteau des vignerons de Marcillac fabriqué en Aveyron
Nicolas Julvé
17, quai du Cruou - 12330 Marcillac
Tél. 05 65 67 15 12
06 87 49 41 66
contact@le-liadou.com
www.le-liadou.com

NOAILHAC CRÉATEUR DE VITRAUX

C4 Victor-Loup Deniau



Exposition-atelier.
Ouvert en
journée d'avril
à novembre

Al Garric - Noailhac
12320 Conques-en-Rouergue
Tél. 06 84 25 93 09
contact@vitraux-deniau.com
www.vitraux-deniau.fr
www.vitraux-deniau.com

PRUNES TAPISSERIE ET DESIGN

F5 Atelier Marlène Vidal



La Gaunhe - 12320 Prunes
Tel. 06 86 89 11 34
atelier@marlenevidal.fr
www.marlenevidal.fr

SAINT-CYPRIEN ARTISTE PLASTICIENNE

D4 O'p'tits Papiers



Dans un ancien garage réhabilité en atelier de création, Magali Vermeersch vous fait découvrir son univers de papier à travers ses créations. Exposition, vente, stages pour enfants et adultes. Atelier ouvert sur demande.
Magali Vermeersch
Route de Rodez - Saint-Cyprien
12320 Conques-en-Rouergue
Tél. 06 40 84 51 09
magali2v2a@gmail.com
http://magalivermeersch12.wordpress.com

SAINT-CYPRIEN LUMIGRAPHIES

D4 Les chambres de lumière



Les Chambres de Lumière vous invitent à découvrir les lumigraphies de Bastien Carré dans un ancien couvent à la configuration insolite. Immergées dans un dédale de pièces à l'architecture aussi singulière qu'hétéroclite, les sculptures et installations du créateur offrent au visiteur une surprise échappée dans un monde de lumières et de poésie. Ouvert d'avril à octobre (voir les horaires sur le site).
21, rue de l'église
Saint-Cyprien-sur-Dourdou
12320 Conques-en-Rouergue
Tél. : 05 65 46 51 09
contact@leschambresdelumiere.fr
www.leschambresdelumiere.fr

SALLES-LA-SOURCE MAISON D'ARTISTES

F8 Trame d'Arts



La Maison Trame d'Arts rassemble des artistes et artisans d'art talentueux installés dans le Vallon de Marcillac et le Ségala de Conques. Découvrez leurs précieux savoir-faire (sculpteur, tapissière, plasticienne, céramiste, poète, graveur, peintre, potier, photographe...)

Contact : Zoé Mouret
Tél. 05 65 71 84 00 / 06 08 62 64 37

VALADY D7 Al-terre poterie



Créations de grès, émaux fabriqués « maison » pour l'alimentaire mais aussi décoratif (épis de faitage) ou pour le jardin. Travail à la commande
Anne-Laure Bérodière
6, av. du Pont de Tourmire
12330 Valady
Tél. 06 87 88 67 61
Email : contact@al-terre.fr
www.al-terre.fr

VALADY PEINTURE

D7 Martine Boutet



Peinture contemporaine - Photos
Atelier ouvert au public, sur rendez-vous. Exposition à la galerie ArtCave, juste à côté.
2 rue de la ville - 12330 Valady
Tél. 06 24 41 47 46
martine-boutet-peinture.jimdo.com
boutet_martine@orange.fr

STAGES

COURSES • CURSOS Y PRACTICAS

CONQUES / La Vaysse D3 TAPISSERIE contemporaine de Basse Lisse



Stages pour adultes. Dans un cadre exceptionnel, sur la colline à 6 km au-dessus de Conques, Christel Laché accueille les stagiaires dans son atelier d'artiste, dans lequel le végétal s'exprime en fils, en formes et en couleurs.
Christel Laché
La Vaysse - Conques
12320 Conques-en-Rouergue
Tél. 05 65 72 85 60
Email : christelach@orange.fr

CONQUES D3 CHANT CHORAL, MUSIQUE

• Stage de chant choral dirigé par Jean-Sébastien Veyseyre du 13 au 20 juillet
• Stage de chant choral dirigé par Caroline Semont-Gaulon du 17 au 24 août
Centre Européen de Conques
12320 Conques-en-Rouergue
Tél. 05 65 71 24 00
Email : centre-europeen@wanadoo.fr
www.centre-europeen.com



CONQUES SCULPTURE / GRAVURE

D3 Atelier d'artiste la Grange à Palabres



Gravure à l'eau forte, sculptures sur pierre et bois de Christiane Lapeyre, poésies de Claude Ollive.
Stage possible de gravure à la demande pour adultes et enfants à partir de 10 ans (3h minimum). Ouvert toute l'année.
Christiane Lapeyre
Rue Charlemagne - Conques
12320 Conques-en-Rouergue
Tél. 06 30 97 29 25 / 05 65 46 45 22
Email : cc.surlechemin@orange.fr
www.christianelapeyre.fr

SALLES-LA-SOURCE / VALADY PEINTURE

F8/D7 Martine Boutet



Cours les mardis et mercredis de 14h à 16h30, à la Maison Trame d'Arts à Salles-la-Source.
Stage : voir programmation sur site internet.
Tél. 06 24 41 47 46
boutet_martine@orange.fr
martine-boutet-peinture.jimdo.com

SAINT-CYPRIEN D4 ARTISTE PLASTICIENNE O'p'tits papiers



Cours et stages pour enfants et adultes. Ateliers sur demande.
Magali Vermeersch
Route de Rodez
Saint-Cyprien-sur-Dourdou
12320 Conques-en-Rouergue
Tél. 06 40 84 51 09
magali2v2a@gmail.com
http://magalivermeersch12.wordpress.com

OFFRE ADAPTÉE

ACTIVITIES FOR PEOPLE WITH SPECIAL NEEDS
MINUSVALÍA Y DISCAPACIDAD

TOURISME ET HANDICAP

L'Office de Tourisme et la commune de Conques ont entrepris les démarches nécessaires pour que l'ensemble des visiteurs puisse profiter pleinement de la découverte de Conques.

C'est ainsi qu'un travail continu de réflexion et de formation du personnel, en relation avec des associations spécialisées (Braille et Culture...) a conduit à adapter petit à petit le site à l'accueil des personnes en situation de handicap visuel. Cette politique lui vaut aujourd'hui d'être distingué par la marque « Tourisme et Handicap » (visuel et mental).

Des visites guidées spécifiques pour les groupes sont proposées. Plans et maquettes tactiles aident à la découverte du site.

L'Office de Tourisme est à votre disposition pour vous fournir toutes les informations relatives à l'accessibilité du site.

L'Office de Tourisme de Marcillac a également obtenu la marque (visuel et mental).



CONQUES, LES OUTILS ADAPTÉS :

- Site internet de l'Office de Tourisme adapté (rubrique spécifique « Accès handicap » précisant le niveau d'accessibilité des lieux de visite).
- Parcours tactile dans le village.
- Livrets tactiles et gros caractères, en prêt, sur demande, à l'Office de Tourisme, au Musée et au Trésor.
- Supports tactiles de découverte du site au Musée Joseph Fau, sur demande.
- Topo guide rando adapté aux personnes déficientes visuelles à Conques.

L'OFFRE ADAPTÉE AUTOUR DE CONQUES :

- **E7** Supports tactiles pour découvrir le vignoble (à l'OT de Marcillac)
- **C2** Ponton de pêche accessible (adapté pour les 4 déficiences) sur le Lot aux Péliés, à Grand-Vabre : au sein d'un complexe halieutique proposant également un parcours de pêche familial.
- **C2** Restaurant les Rives du Lot (adapté pour les déficiences auditive, mentale et motrice) aux Péliés à Grand-Vabre, près du ponton accessible (voir p. 25).
Tél. 05 65 72 84 96
- **F7** Village vacances l'Oustal à Pont les Bains adapté pour les 4 déficiences. (Voir p. 35)
Tél. 05 65 71 39 00
- **F8** Gîte des Conquettes (capacité 4/6 personnes) à Salles-la-Source (adapté pour les 4 déficiences). (Voir p. 45)
Tél. 05 65 46 86 28 / 06 30 34 02 35
- **D7** Cave des Vignerons du Vallon à Valady (adapté pour les 4 déficiences). (voir p.6)
Tél. 05 65 72 70 21.
- **D4** Piscine de Saint-Cyprien.



- **G4** Restaurant "Auberge de la Cascade" à Polissal (Saint Félix de Lunel) (Tourisme et Handicap visuel, auditif et mental).
Tél. : 05 65 44 61 54 (voir p.27).



CIRCUITS THÉMATIQUES ET DE DÉCOUVERTE

DISCOVERY TOURS • CIRCUITOS TEMÁTICOS

Brochures à disposition dans les Offices de Tourisme

SUR LES PAS DE PIERRE SOULAGES



Le musée Soulagés à Rodez présente un ensemble exceptionnel confié par Pierre Soulagés et son épouse Colette à la Communauté d'Agglomération du Grand Rodez : des peintures (dont les Broux de noix sur papier), l'ensemble de l'œuvre gravé (eaux fortes, lithographies et sérigraphies) et les cartons préparatoires des vitraux de l'abbatiale de Conques. Expositions temporaires.
Musée Soulagés
Avenue Victor Hugo
12000 Rodez - Tél. : 05 65 73 82 60
musee-soulages.grand-rodez.com

ROUTE D'INTERPRÉTATION PAYSAGÈRE « LA ROUTE DES TRÉSORS »

9 stations d'interprétation (8 tables et 1 borne de visée) permettent de



découvrir des sites d'intérêt paysager et patrimonial fort autour de Conques, de Marcillac et de Bozouls au travers d'un circuit de 170 km, à faire en voiture. La présentation se veut pédagogique et se compose de textes courts, d'illustrations, de dessins. Pour en savoir plus : livret « Un Trésor de Découverte » sur le patrimoine disponible dans les Offices de Tourisme.

PARCOURS DU ROMAN

Partez à la découverte du patrimoine roman autour de Conques !

- Conques **D3**
- Chapelle pré-romane Saint-Léonard de Monédiès à Grand-Vabre **C3** (accès pédestre)
- Eglise Saint-Blaise de Clairvaux **D8**
- Eglise Saint-Paul de Salles-la-Source **F8**



- Eglise Saint-Austremoine (commune de Salles-la-Source) **F7**
- Eglise Sainte-Fauste à Bozouls **K7**
- Eglise de Perse à Espalion **L6**
- Eglise Saint-Pierre de Bessuéjols **K5**

LES DOLMENS DU CAUSSE COMTAL

Le Causse Comtal présente la plus grosse concentration de mégalithes du département de l'Aveyron et donc de France ! Découvrez quelques-uns des plus beaux édifices à travers une proposition de circuit.



LES GRANDS SITES OCCITANIE AUTOUR DE CONQUES

RODEZ

www.tourisme.grand-rodez.com



VILLEFRANCHE DE ROUERGUE - NAJAC

www.tourisme-villefranche-najac.com



VIADUC DE MILLAU

www.millau-viaduc-tourisme.fr



FIGEAC

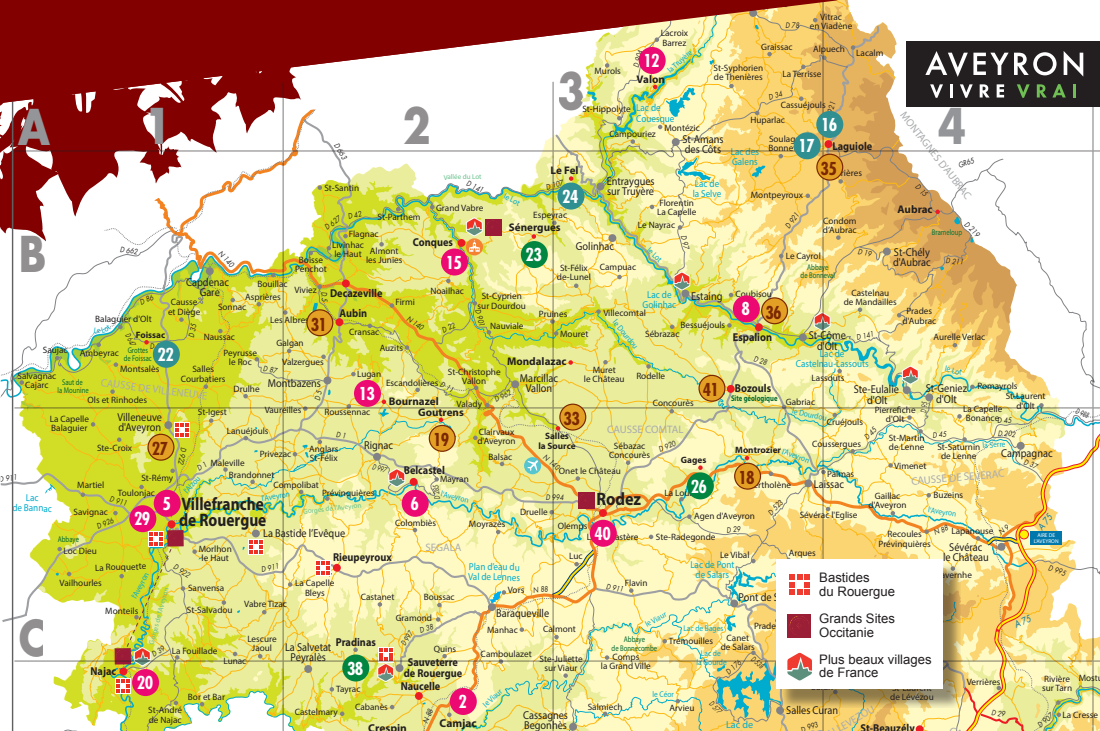
www.tourisme-figeac.com



TOUS LES GRANDS SITES OCCITANIE SUR
www.grands-sites-occitanie.fr



LE CLUB DES SITES DE L'AVEYRON



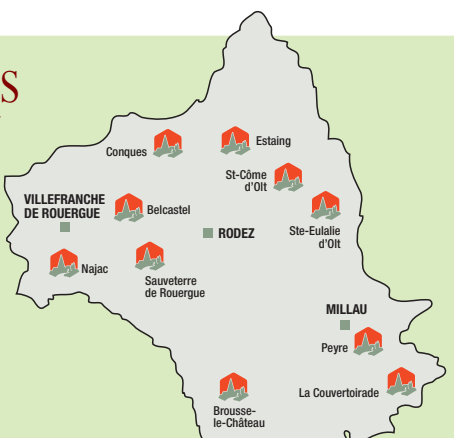
- | | | |
|---|---|---|
| D2 2 Au Château du Bos
Demeure de Toulouse-Lautrec | A4 17 Coutellerie de Laguiolle Honoré Durand | C1 29 Monastère de la Chartreuse Saint-Sauveur |
| C1 5 Chapelle des Pénitents Noirs | C3 18 Espace archéologique départemental | B2 41 Musée de la Mine Lucien Mazars |
| C2 6 Château de Belcastel - Animazing | C2 19 Espace Georges Rouquier | C3 33 Musée des Arts et Métiers traditionnels |
| B3 8 Château de Calmont d'Olt | D1 20 Forteresse de Najac | A4 45 Musée du couteau de Laguiolle, de l'objet forgé |
| A3 12 Château de Valon | B1 22 Grotte préhistorique de Foissac | C3 36 Musée Joseph Vaylet - Musée du scaphandre |
| B2 13 Château de Bournazel | B2 23 La Ferme aux Autruches | C2 38 Parc animalier de Pradinas |
| B2 15 Conques Grand Site | B3 24 Le Don du Fel - Céramique contemporaine | C3 10 Rodez Grand Site |
| A4 16 Coopérative Jeune Montagne | C3 26 Le Jardin des Bêtes | B3 41 Terra Memoria |
| | A1 7 Maison de la Photo, Jean-Marie Périé | |

LES PLUS BEAUX VILLAGES DE FRANCE EN AVEYRON



Les Plus Beaux Villages de France®

www.plusbeauxvillagesdefrance-aveyron.com



HÔTELS • RESTAURANTS

HOTELS & RESTAURANTS • HOTELES Y RESTAURANTES

POUR LES HÔTELS CONSULTER LES PAVÉS : 1, 2, 3, 12, 13, 17, 22 ET 28

Taxe de séjour : les tarifs mentionnés ne comprennent pas la taxe de séjour qu'il conviendra de régler sur place auprès de votre hébergeur. Elle s'applique sur le territoire Conques-Marcillac toute l'année.



1-D3
CONQUES / LES MAISONS D'HERVÉ BUSSET
HÔTEL★★★★-RESTAURANT★
Hôtel Le Moulin de Conques - Restaurant La Table d'Hervé Busset
Conques - 12320 CONQUES-EN-ROUERGUE - Tél. 05 65 72 84 77
E-mail : reservation@moulindecambelong.com
Site : www.moulindecambelong.com
"Au pied de Conques, cet ancien moulin du XVIII^e s. abrite un hôtel de charme et un restaurant gastronomique reconnu... Climatisation. Parking privé."
TARIFS : Chambre de 150 à 270 €. Petit déjeuner 20 €
Menu : 40 € (midi en semaine) et de 65 à 110 €

8 chambres + 1 suite - 25 couverts
1 étoile MICHELIN - 15,5 Gault Millau
WIFI



2-D3
CONQUES / SAINTE-FOY
HÔTEL★★★★-RESTAURANT
Conques - 12320 CONQUES-EN-ROUERGUE - Tél. 05 65 69 84 03
Fax : 05 65 72 81 04 - E-mail : hotelsaintefoy@hotelsaintefoy.fr
Site : www.hotelsaintefoy.com
"Face à l'abbatiale, belle demeure de caractère du XVII^e s. qui assure au calme des séjours privilégiés où charme et courtoisie perpétuent la tradition. Notre restaurant "Le Sainte Foy" vous propose une cuisine gourmande, raffinée et équilibrée aux saveurs du terroir. Ascenseur, climatisation, terrasse et patio ombragés, bar d'ambiance, accès internet, garage."
TARIFS : Chambres de 99 à 185 €. Petit déjeuner 13,50 €.
Menus 28 et 38 € - A la carte : à partir de 15 €

80 couverts en salle - 80 couverts en terrasse
Hôtellerie de Charme et de Caractère - 17 chambres
WIFI



3-D3
CONQUES / L'AUBERGE SAINT-JACQUES
HÔTEL★★-RESTAURANT
Conques - 12320 CONQUES-EN-ROUERGUE - Tél. 05 65 72 86 36
Fax : 05 65 72 82 47 - E-mail : info@aubergestjacques.fr
Site : www.aubergestjacques.fr
"Près de l'abbatiale, 13 chambres : salle de bain, wc, téléphone indiv. et TV. Repas sur terrasse. Brasserie Saint-Jacques et salon de thé au rez-de-chaussée. Restaurant traditionnel et gastronomique au 1^{er} étage. Accueil groupes. Parking privé."
TARIFS : Chambre de 61 à 71 €. Demi-pension 71 €/pers. et 58 € par personne si 2 pers.
Petit déjeuner 9 €. Menu restaurant 1^{er} étage : 21 à 33 €. Carte

13 chambres - 80 couverts
Logis de France
WIFI



4-D3
CONQUES / AU PARVIS
BAR - BRASSERIE - CRÊPERIE - GLACIER
Benjamin FALLIÈRES
Place de l'abbatiale - Conques - 12320 CONQUES-EN-ROUERGUE
Tél. 05 65 72 82 81
"Maison à colombages située face à l'abbatiale. Crêperie, salades à toute heure."
Ouvert d'avril au 11 novembre.
TARIFS : Menus de 13,50 à 19,90 € + carte. Menu enfant : 8 à 16 €

80-90 couverts



5-D3
CONQUES / SUR LE CHEMIN DU THÉ
RESTAURATION BIO - SALON DE THÉ BIO
Rue du Chanoine André Bénazech - Conques - 12320 CONQUES-EN-ROUERGUE
Tél : 09 60 02 81 95 - E-mail : chemin.du.the@gmail.com
Facebook : sur le chemin du thé
"Restauration Bio - Salon de thé Bio - produits Bio, gâteaux, vins et thés, tisanes.
Face aux vitraux de Soulagès. Au calme. Intérieur frais en été."
Ouvert d'avril à fin septembre.
TARIFS : de 9,50 à 14,50 €

20 couverts

6-D3



CONQUES / CHEZ DANY (LO ROMIU)

SNACK-PIZZERIA

Dany BESSES
Route de Sénergues (près de la mairie)
Conques - 12320 CONQUES-EN-ROUERGUE - Tél. 05 65 46 95 01

"Sur place ou à emporter. Sandwiches, salades, steack, frites. Pizzas maison sur commande. Terrasse panoramique sur la vallée. Ambiance familiale."

20-30 couverts



Ouvert en saison.

TARIFS : de 4 à 12,50 €.

7-D3



CONQUES / LE CHARLEMAGNE

CAFÉ - RESTAURANT - CRÊPERIE - GLACIER

Le Bourg - Conques - 12320 CONQUES-EN-ROUERGUE
Tél : 05 65 69 81 50

"Au cœur du village médiéval, petit café restaurant typique qui tire tout son charme d'une belle terrasse où vous pouvez savourer à l'ombre d'une vigne centenaire des plats régionaux et simples en dégustant un vin de pays. Un moment privilégié. "Assiette express". Carte."

50-80 couverts



Ouvert de début avril au 31 octobre

TARIFS : de 12 € à 20 €

8-E7



MARCILLAC / LE CRUOU

RESTAURANT

48, Tour de ville - 12330 MARCILLAC - Tél. 05 65 47 48 36
E-mail : lecrrou@gmail.com

"Cuisine régionale. Restaurant au cœur du village, décoration contemporaine."

Salle : 60 couverts - Terrasse : 60 couverts



Fermé le lundi, de Toussaint au 30 avril.

TARIFS : Menu du jour 13 € - Menu 20 € et 25 € - Carte. Tickets restaurants.

9-E7



MARCILLAC / PAUSE CAFÉ

RESTAURANT

44, Tour de ville - 12330 MARCILLAC
Tél. 05 65 71 75 28

"Confits, saucisses, aligot, salades... repas de groupes sur commande (à partir de 20 pers.)."

Salle : 53 couverts - Terrasse : 28 couverts



Ouvert de 7h à 19h (service du midi uniquement) du lundi au vendredi et jours fériés.

TARIFS : Menu adulte : 13,50 €, enfant : 7 €
Formule 11,50 € - Plat du jour 9 €.

10-E7



MARCILLAC / LE RELAIS DE MARCILLAC

RESTAURANT

14, Tour de ville - 12330 MARCILLAC
Tél. 05 65 59 48 32 / 06 48 15 03 00
E-mail : estelle.bier@gmail.com

"En plein cœur de Marcillac, établissement convivial et familial avec un côté bar très moderne et une cuisine traditionnelle. Service à toute heure, tickets restaurant, Wifi. Grand écran avec chaînes sportives et musicales."

Salle : 50 couverts

Terrasse : 60 couverts



Ouvert midi et soir tous les jours, en saison.

Hors-saison : ouvert tous les midis, vendredi et samedi soir.

TARIFS : Menu du jour : 13 € (vin et café compris) le midi du lundi au vendredi. Plat du jour : 9,50 €. Formule express : 11,50 €. Carte - menus : 17 à 20 €. Menu enfant : 8,50 €. Menu du marché (dim. midi) : 20 €

11-D8



CLAIRVAUX / LA GRANGE

RESTAURANT

7, rue de la Vallée - 12330 CLAIRVAUX
Tél. 05 65 70 63 41

"Bar-restaurant, cuisine du sud-ouest soignée, accueil chaleureux. Soirées thématiques ponctuelles. Parking - Accessible handicap."

Fermé mercredi soir et dimanche. Samedi sur réservation.

Salle : 40 couverts - Terrasse : 25 couverts



TARIFS : Menus 13,50 à 25 € - Menu du jour : 13,50 € - Carte.
Services : midi et soir.

12-C2



GRAND-VABRE / AUX GORGES DU DOURDOU

HÔTEL-RESTAURANT

Le Bourg - Grand-Vabre - 12320 CONQUES-EN-ROUERGUE
Tél. 05 65 69 83 03 - Fax : 05 65 72 88 94
E-mail : a.jean.pierre.carrier@wanadoo.fr

"Dans un petit village au bord du Dourdou et à 1 km de la rivière Lot, 16 chambres avec salle de bains WC, dont 5 chambres avec TV. Parking privé. Repas de groupe uniquement."

Ouvert du 14 avril au 15 novembre.

16 chambres - 100 couverts



TARIFS : Restaurant : pour les groupes uniquement - Chambre de 42 à 70 €. Petit déjeuner : 8,50 €

13-C2



GRAND-VABRE / HÔTEL SOLOMIAC

HÔTEL-RESTAURANT

Le Bourg - Grand-Vabre - 12320 CONQUES-EN-ROUERGUE
Tél. 05 65 69 83 02 / 06 84 56 85 62
E-mail : jurriaanbalke@gmail.com

"Hôtel traditionnel situé au cœur du village de Grand-Vabre. Accueil chaleureux. Réservation conseillée."

Ouvert tous les jours. Fermé du 20 au 31 décembre.

4 chambres - 20 couverts



TARIFS : Chambres de 48 à 65 €. Petit-déjeuner 8 €. Midi : assiettes aveyronnaises. Soir : menus 14,50 à 25 €. Carte. Formules

14-C2



GRAND-VABRE / CHEZ MARIE

CAFÉ - RESTAURANT

Le Bourg - Grand-Vabre - 12320 CONQUES-EN-ROUERGUE
Tél./ Fax : 05 65 69 84 55
E-mail : chez.marie@wanadoo.fr

"Maison typique en pierre avec grande véranda et terrasse en pleine verdure. Spécialités régionales au gré des saisons. Accueil groupes. Parking."

Ouvert du 8 février au 15 décembre.
(fermé 1 semaine fin août, 2 semaines fin octobre, le 1^{er} mai et le 1^{er} novembre).

40 à 100 couverts



TARIFS : Menus à 16 €, 22 €, 26 €, mini-cartes et menus enfants.

15-C2



GRAND-VABRE / LES RIVES DU LOT

BAR-GLACIER-BRASSERIE PAYSANNE

Pont de Grand-Vabre - Les Péliés
Grand-Vabre - 12320 CONQUES-EN-ROUERGUE - Tél. 05 65 72 84 96

"A la confluence du Lot et du Dourdou, restaurant lumineux avec grande terrasse au bord de l'eau, parking privé et aire de jeux pour les enfants. Nous nous situons à proximité d'une base de canoë kayak, d'un parcours de pêche et de sentiers de randonnées. A la carte, bières maison, sorbets et jus de fruits bio fermiers et produits locaux. A l'intérieur, boutique de miel, poteries Raku, bières, savons, bougies, noix."



Ouvert en saison.

TARIFS : Menu de 15 € à 25 €

16-C1



GRAND-VABRE / AUBERGE DU PEYRAL
BRASSERIE TRADITIONNELLE

La Vinzelle - Grand-Vabre - 12320 CONQUES-EN-ROUERGUE
Tél. 05 65 72 83 04 - www.lavinzelle.fr



"Salades composées avec produits régionaux, assiettes de charcuteries, frites. Bar, glaces et desserts artisanaux. Terrasse panoramique sur le Lot, village fleuri, sentiers pédestres. Un accueil chaleureux vous sera réservé. Il est fortement conseillé de réserver."

Ouvert d'avril à septembre.

TARIFS : A la carte de 9 à 13 €
Desserts de 5 à 7 €

17-H6



MURET-LE-CHÂTEAU / L'AUBERGE DU CHÂTEAU
HÔTEL★★★-RESTAURANT

Le Bourg - 12330 MURET-LE-CHÂTEAU
Tél. 05 65 47 71 57 / 06 60 49 94 00
E-mail : info@aubergeduchateau.com
Site : www.aubergeduchateau.com



"Cuisine gastronomique, produits du terroir revisités. Piscine, TV, Wifi, terrasse, jardin, cheminée. Titre de Maître restaurateur. Service : 12h/13h45 et 20h/20h45." Hôtel : Fermé du 23/12 au 05/05. Restaurant : Ouvert t.j. en juillet-août. Hors saison fermé dim. soir, lundi, mardi et merc. et de fin déc. à début mars. Ouvert pour St-Valentin.

TARIFS : Chambres : 85 à 115€ - Demi-pens./pers à partir de 2 nuits : 118 à 135€ - Petit déj. : 12 € - Formule : 28€. Menus : 50 à 75€ - Repas groupes à partir de 43€ - Menu enfant 17 à 27€. Tickets restaurants

18-D5



NAUVALE / LE ROUGIER
RESTAURANT

Le Bourg - 12330 NAUVALE
Tél. 05 65 61 10 27



"Agréable petit restaurant dans le village. Cuisine traditionnelle à base de produits frais. Accueil chaleureux. Grande salle de restaurant à l'arrière. Dépôt de pain et de journaux, TV. Pelouse extérieure, jeux de société à disposition des enfants. Parking à proximité."

Ouvert tous les midis du 1^{er}/01 au 31/12 sauf le samedi.

TARIFS : Menu ouvrier en semaine : 13,50 € - Menu week-end : 19,50 € - Menu enfant : 8,50 €
Formule : 10,50 € - Plat du jour : 8,50 €

19-C4



NOAILHAC / CHEMIN SAINT-JACQUES
RESTAURANT - ÉPICERIE - BAR - DÉPÔT DE PAIN

Le Bourg - Noailhac - 12320 CONQUES-EN-ROUERGUE
Tél. 05 65 72 91 25 / 06 12 75 30 09
E-mail : gaillacaurelien@aol.com



"Cuisine traditionnelle avec le menu "Escapade aveyronnaise". Parking."
Ouvert le midi en semaine (sauf janvier pour congés).
Ouvert le soir de mai à septembre. (samedi uniquement groupes). Réservation souhaitée.

TARIFS : Menu du jour : 13 €, tous les midis en semaine
Menu du dimanche : 20 € (Estofinade toute l'année)

20-F5



PRUINES / CAFÉ DE LA PLACE CHEZ CHANTAL
RESTAURANT

Le bourg - 12320 PRUINES
Tél. 05 65 69 86 60



"Petit restaurant de campagne, situé au cœur d'un très beau village de grès rouge. Cuisine traditionnelle soignée, spécialités : stockfish, ris d'agneau, tête de veau et civet. Un très bon accueil vous y sera réservé."

Ouvert sur réservation tous les midis + vendredi soir et samedi soir. Fermé le lundi.
Fermé la dernière semaine d'août, la 1^{ère} semaine de septembre et entre Noël et le 1^{er} de l'an.

TARIFS : Menu ouvrier en semaine : 13 € - Menu à 26 €

21-D7



SAINT-CHRISTOPHE / LE SANTANA
RESTAURANT

2 route de Rodez - 12330 SAINT-CHRISTOPHE-VALLON
Tél. 05 65 72 71 20 / 06 47 33 37 92
E-mail : gervaisanne@orange.fr - Site : www.restaurant-le-santana.fr



"Anne et son équipe vous accueillent tous les jours dans une ambiance chaleureuse avec une nouvelle carte."

Ouvert tous les jours à midi. Ouvert le soir du jeudi au dimanche.

TARIFS : Menu du jour : 13,50 €. Formule midi : 11 €. Menu soir et week-end : 16 à 20 €.

22-D4



SAINT-CYPRIEN / AUBERGE AUX PORTES DE CONQUES
HÔTEL★★★-RESTAURANT

5, route du Moulin - Saint-Cyprien - 12320 CONQUES-EN-ROUERGUE
Tél. 05 65 69 84 43
E-mail : auxportesdeconques@laposte.net
Site : www.auxportesdeconques.com



"10 chambres. Douches/WC. Bains/WC. Téléphone direct et Wifi. Accueil familial. Cuisine traditionnelle servie l'hiver dans leur salle de caractère ou l'été à l'ombre des arbres de la terrasse fleurie."

Ouvert toute l'année.

TARIFS : Chambres : 50 à 70 € - Demi-pension : à partir de 52 € par personne - VRP : 68 à 72 €
Petit déjeuner : 8,50 € - Menus : 13 à 28 € + carte

23-D4



SAINT-CYPRIEN / LA TABLE DE JACKIE
RESTAURANT

9, route du Moulin - Saint-Cyprien - 12320 CONQUES-EN-ROUERGUE
Tél. 05 65 69 83 19 - E-mail : laura.delpouve@gmail.com



"Accueil chaleureux et cuisine soignée à partir de produits locaux travaillés. Cuisine traditionnelle, cadre contemporain."

De juillet à sept : ouvert tous les midis et mercredi à samedi le soir.
Hors saison : ouvert tous les midis, vendredi soir et samedi soir.

TARIFS : Menu du jour : 13,50 €. Formule 11 €. Plat du jour 9,90 €
Menus 23 à 28 € + carte

24-D4



SAINT-CYPRIEN / CAFÉ DES SPORTS
SNACK - RESTAURANT

Saint-Cyprien - 12320 CONQUES-EN-ROUERGUE
Tél. 05 65 61 37 68



"Cuisine et ambiance familiale. Tickets restaurant acceptés."

Ouvert midi et soir en juillet et août (sauf samedi).

Hors saison : ouvert le midi et jeudi et vendredi soir sur réservation (fermé le samedi).

TARIFS : Formule à partir de 10 €

25-G4



ST-FÉLIX-DE-LUNEL / AUBERGE DE LA CASCADE
RESTAURANT - BAR - TABAC

Polissal - 12320 SAINT-FELIX-DE-LUNEL - Tél./Fax : 05 65 44 61 54
E-mail : bonylaurence@orange.fr
Site : www.auberge-de-la-cascade-polissal.fr



"110 couverts en salle et véranda, 50 couverts en terrasse d'été ombragée. Salle d'animation. Cuisine soignée traditionnelle. Spécialités : stockfish d'octobre à mai et chevreau à l'oseille de février à juin. Accessibilité handicap. Parking."

Ouvert toute l'année, sauf 1 semaine fin avril, 3 semaines fin août, début septembre, 1 semaine à Noël et tous les jours fériés.

TARIFS : Plat du jour 9,50 € - Menus à partir de 21 € - Différentes formules à 14,80 €

Taxe de séjour : les tarifs mentionnés ne comprennent pas la taxe de séjour qu'il conviendra de régler sur place auprès de votre hébergeur. Elle s'applique sur le territoire Conques-Marcillac toute l'année.

26-F8



SALLES-LA-SOURCE / RESTAURANT LA CASCADE RESTAURANT

Rue de la cascade - 12330 SALLES-LA-SOURCE
Tél. 05 65 67 29 08

"Accueil charmant, salle panoramique et cuisine traditionnelle faite avec envie. Terrasse ombragée et calme, salle intérieure avec vue panoramique. Repas de groupe."

Saison : ouvert midi et soir sauf dimanche soir.
Hors saison : fermé samedi et dimanche et tous les soirs.

Salle : 70 couverts
Terrasse : 30 couverts



TARIFS : Menus à partir de 20,50 €. Menu enfant : 8,50 €. Formule : 15,50 €

27-D7



VALADY / AUBERGE DE L'ADY RESTAURANT - 4 CHAMBRES D'HÔTES

1, av. du Pont de Malakoff - 12330 VALADY - Tél. 05 65 72 70 24
E-mail : auberge.ady@orange.fr - Site : www.auberge-ady.com

"Ici, la maison d'Hélène et de Cédric GASTON s'est taillée une solide réputation tant la qualité de la table et du service est appréciée. Cuisine moderne du terroir, cave de plus de 200 références. Salon privé. Salle de séminaire." Fermé dimanche soir, lundi entier, mardi soir (+ mercredi soir en hors saison) - Janvier.

50 couverts

Jeune Talent Midi-Pyrénées 2012, Gault et Millau
2 Fourchettes et Bib Gourmand guide Michelin, 2 Toques Gault et Millau



TARIFS : Menu du jour 19 € - Menus 30 à 72 € - Menu enfant 12 à 29 €
Service : 12h/13h30 et 19h45/21h.

28-D1



VIEILLEVIE / LA TERRASSE HÔTEL ★★★-RESTAURANT

15120 VIEILLEVIE
Tél. 04 71 49 94 00
E-mail : info@hotel-terrasse.com
Site : www.hotel-terrasse.com

"10 chambres avec wc et douche ou bain, téléphone direct, TV, Wifi dans le bar-salon, piscine et tennis privés, jardin, parking, repas servis en terrasse, ambiance familiale et conviviale. Base de canoë-kayak à 4 km."

Ouvert du 1^{er} avril au 5 novembre. A 15 km de Conques.

10 chambres
60 couverts

1 Assiette Michelin, Maître Restaurateur, Logis de France



TARIFS : Chambres de 62 à 86 € - Demi-pension de 70 à 84 € - Petit déjeuner : 10 €
Menus de 28 à 48 € - Carte - Formule déjeuner 21 €

1-D3



CONQUES - CHEZ ALICE ET CHARLES

Alice et Charles GAILLAC
Rue du Chanoine André Bénazech
Conques - 12320 CONQUES-EN-ROUERGUE - Tél. 05 65 72 82 10 / 07 87 19 17 59
germain.gaillac@orange.fr

"Chambres chez l'habitant dans une maison de caractère. Superbe vue sur l'abbatiale. Entrée indépendante, dans chaque chambre salle de bains et WC privatifs. Guide vert Michelin Midi-Toulousain. Recommandé Géo Guide 2015-2016."

Ouvert du 30 mars au 30 octobre.

TARIFS : Nuit + petit déjeuner : Chambre pour 2 personnes de 76 à 77 € - 2 lits jumeaux 86 €
3 lits jumeaux 115 €

2-D3



CONQUES - MARIE SCÉPÉ

Marie SCÉPÉ
Rue Émile Roudié - Conques - 12320 CONQUES-EN-ROUERGUE
Tél. 05 65 72 83 87 / 06 81 48 23 02
lacanthe.conques@orange.fr

"Bâti traditionnel, vue exceptionnelle sur l'abbatiale de Conques. Confitures maison servies au petit-déjeuner bio."

Ouvert du 1^{er} avril au 30 octobre.

TARIFS : Nuit + petit déjeuner : 1 personne 69 à 75 € - 2 personnes 80 à 88 €
3 personnes 112 € - Lit supplémentaire 30 €

3-D3



CONQUES - AU NID D'ANGÈLE

Véronique MARY - Rue Charlemagne
Conques - 12320 CONQUES-EN-ROUERGUE
Tél. 06 60 87 28 61 / 05 65 60 67 65
aunidangele@gmail.com - www.aunidangele.com

"Maison d'hôtes réhabilitée en 2015, typiquement aveyronnaise, entre l'abbatiale et le pont romain, sur le GR65. Chambres avec salle de douches. Terrasse. Véranda. WIFI. Accueil chevaux."

Ouvert d'avril à octobre.

TARIFS : Nuit + petit déjeuner - 1 personne 45 à 70 € - 2 personnes 80 € - 3 personnes 111 €

4-D3



CONQUES - AU CASTELLOU

Guy et Barbara ALIZON
Conques Faubourg - 12320 CONQUES-EN-ROUERGUE
Tél. 05 65 78 27 09 / 06 48 15 66 91
castellou.conques@gmail.com - Site : www.aucastellou.fr

"Sous la chapelle Saint-Roch, à 300 m de l'abbatiale, par la rue Charlemagne, GR 65 et à deux pas du pont romain, le Castellou, avec ses chambres typées et chaleureuses, vous attend, pour vous servir ses repas et petits déjeuners au coin de la cheminée sur de grandes tables en bois. Nous utilisons de préférence des produits locaux."

Ouvert du 1^{er} mars au 30 novembre.

TARIFS : Nuit + petit déjeuner : Chambre pour 1 personne 65 à 75 € - 2 personnes : 75 à 85 €
3 personnes : 111 € - 4 personnes : 140 € - Repas table d'hôtes à 25 €

5-D3



CONQUES - LA MAISON DES SOURCES

Valérie DUPRÉ et Stéphane BOULARÈS - Cambelong
Conques 12320 CONQUES-EN-ROUERGUE
Tél. 05 65 47 04 54 / 06 19 49 23 92
lamaison-des-sources@orange.fr - Site : www.lessourcesdeconques.com

"A 800 m de Conques, maison de caractère du XVIII^e s. qui propose 4 chambres personnalisées avec terrasse indépendante, vue sur le Dourdou dans un parc boisé. Elle plaira aux marcheurs fatigués et aux hôtes pensifs. Cuisine au feu de bois ou en cocotte comme chez grand-mère. Parking privé et longue durée. Location VTT. Anglais-Espagnol. Nouveauté : pizzas à emporter tous les dimanches soirs sur réservation"

Ouvert toute l'année.

TARIFS : Nuit + petit déjeuner : Chambre 1 pers. : 69 € - 2 pers. : 79 € - 3 pers. : 99 €
Repas table d'hôtes le soir : 25 €/pers. - Panier pique-nique : 8 €

DES LIEUX QUI MÉRITENT LE DÉTOUR...



C1 La Vinzelle, (Grand-Vabre)



F8 Cascade de Salles-la-Source



H6 Muret-le-Château

6-D3



CONQUES - LES GRANGETTES

Sybilie GORIN FRERY
Calvignac - Conques - 12320 CONQUES-EN-ROUERGUE
Tél. 06 75 50 59 19 - www.lesgrangettesdeconques.fr
sybiliegorin.frery@gmail.com



2 chambres duplex
+ annexe (max. 6 pers.)

"Propriété située sur les hauteurs de Conques (5km). Les chambres en duplex sont aménagées dans une ancienne grange en pierre et l'annexe dans un sécadou. Les petits déjeuners buffet et les dîners en table d'hôtes sont servis dans la salle à manger familiale. Le grand salon bibliothèque avec billard et poêle à bois est en accès libre dans une autre dépendance. Pour les enfants : animaux de la ferme, poulailler et potager. Possibilité de venir chercher les pèlerins à Conques." **Ouvert toute l'année.**

TARIFS : Nuit + petit-déjeuner : 2 personnes 1 nuit : 94 €. La 2^e nuit : 74 €
Repas Table d'hôtes sur réservation : Dîner à partir de 26€/adulte.

7-D3



CONQUES - LES CHAMBRES DE MONTIGNAC

Maurya MÉTAL et Ger ACHTEN
Montignac - Conques - 12320 CONQUES-EN-ROUERGUE
Tél. 05 65 69 84 29 - mauryametal@yahoo.fr



3 chambres

"A 2 km de Conques, dans un hameau, maison à colombages restaurée avec des matériaux traditionnels. Dans chaque chambre, salle d'eau et wc privé. Production du jardin servie à la table d'hôtes, pain à l'ancienne cuit au four à bois. Parking." **Ouvert d'avril à fin octobre.**

TARIFS : Nuit + petit-déjeuner : 1 personne 48 € - 2 personnes 54 €
3 personnes 64 € - Repas à notre table d'hôtes : 19 €/pers. tout compris

8-E7



MARCILLAC - BELLEVUE LES CARLINES

Jacques et Brigitte SOUSA
Lot. Les Plancats - 12330 MARCILLAC
Tél. 06 33 15 00 18 / 06 73 50 83 47 / 05 65 71 82 87
sousa.j@wanadoo.fr - www.chambredhotelslescarlines.fr



2 chambres (2 pers.)

"Brigitte et Jacques vous accueillent chez eux, au cœur du Vallon parsemé des vignes de l'AOC Marcillac et vous proposent 2 chambres d'hôtes indépendantes avec accès à une pièce à vivre équipée d'une cuisine. La piscine qui surplombe le village est à votre disposition (TV, climatisation)." **Ouvert toute l'année sur réservation.**

TARIFS : Nuit + petit-déjeuner : 1 pers. 55€ / 2 pers. 60€ / personne supplémentaire 20€

9-E7



MARCILLAC - COTÉ COLLINE

Sylviane SCHNELLER
6, imp. du Soleil Levant - Hameau du Puech
12330 MARCILLAC - Tél. 05 65 78 38 06 / 06 75 15 63 44
cote-colline@orange.fr - <http://cote-colline.pagesperso-orange.fr>



1 chambre (2 à 3 pers.)

"Suite non-fumeur claire et spacieuse pouvant accueillir 3 pers (1 lit 160, 1 lit 90 séparés par 1/2 cloison). Salle d'eau et WC privatifs, TV, réfrigérateur. En rez-de-jardin de la maison des propriétaires, de plain-pied, avec vue panoramique sur le village. Entrée indépendante. Parking, jardin, terrasse couverte avec point d'eau sur évier." **Ouvert toute l'année sur réservation.**

TARIFS : Nuit + petit-déjeuner : 1 pers. 62 € - 2 pers. 67 € - 3 pers. 90 €

10-E7



MARCILLAC - LES PETITS JARDINS

Christine et Didier PLENECASSAGNES-LACOMBE
32, rue des Coteaux - 12330 MARCILLAC
Tél. 06 89 07 91 54
lespetitsjardins32@orange.fr



1 chambre (3 à 5 pers.)

"Au 1^{er} étage de la maison, 1 chambre familiale de 2/4 personnes (lit supplémentaire possible), climatisation, Wifi, TV, salle d'eau et WC privé, coin cuisine et salon. Au rez-de-chaussée, salon de jardin, terrasse privée à disposition, parking." **Ouvert toute l'année.**

TARIFS : Nuit + petit déjeuner : 1 pers. 54 € - 2 pers. 58 € - 15 € par pers. suppl.

11-E7



MARCILLAC - NATANGORA

Laurent CAUSSE
18 bis rue droite - 12330 MARCILLAC
Tél. 09 50 96 43 35 / 06 72 21 90 57
causselaurent12@gmail.com

ECC



2 chambres (5 pers.)

"Au cœur du village de Marcillac, deux chambres d'hôtes aménagées avec goût dans une maison du centre historique. Une chambre 2 personnes et une chambre 3 personnes. Salon avec cheminée. Climatisation. Prêt de vélos et VTT." **Ouvert toute l'année.**

TARIFS : Nuit + petit-déjeuner : 1 pers. 55 à 70 € - 2 pers. 65 à 80 € - 3 pers. 75 à 90 €
4 pers. 80 à 95 €. Panier pique-nique : 12 €.

12-C2



GRAND-VABRE - LE MANOIR DES PÉLIES

Catherine et Alain DESSERT
Le Manoir des Pélies
Grand-Vabre - 12320 CONQUES-EN-ROUERGUE
Tél. 05 65 62 14 13 / 06 08 25 56 21 - lespelies@gmail.com - www.lespelies.com



4 chambres

"A 8 km de Conques dans la Vallée du Lot, majestueux manoir en partie du XV^e s. au bord de la rivière. Plusieurs chambres/suites décorées avec goût, Wifi haut débit, climatisation, piscine 10x5m, parc ombragé. Possibilité pêche, randonnées sur place et restauration à proximité." **Ouvert du 5 avril au 20 octobre.**

TARIFS : Nuit + petit-déjeuner : 1 pers. 85 à 140 € - 2 pers. 90 à 150 €

13-C1



GRAND-VABRE - LA ROQUETTE

Violette LINTZ
La Roquette - Grand-Vabre 12320 CONQUES-EN-ROUERGUE
Tél. 05 65 62 13 84 / 06 61 11 40 13
violintz@gmail.com

ECC



1 chambre (2 pers.)

"Au calme sur les rives du Lot, chambre chaleureuse et authentique dans une maison ancienne rénovée en matériaux écologiques. Petit-déjeuner avec produits maison, locaux et bio. Toilettes sèches. Plage au bord du Lot avec ponton flottant, accessible depuis le jardin." **Ouvert du 1^{er} avril au 30 novembre.**

TARIFS : Nuit + petit-déjeuner : 1 pers. 47 à 62 € - 2 pers. 52 à 67 €.
Repas table d'hôte sur réservation : 12 €.

14-F5



MOURET - CHÂTEAU DE LA SERVAYRIE

Colette et Roger FABRY
12330 MOURET
Tél. 05 65 72 83 88 / 06 76 09 75 78
chateaulaservayrie@gmail.com - www.chambre-hotes-conques.com



3 chambres (6 pers.)

"Au cœur du Vallon de Marcillac, le château de la Servayrie, lieu majestueux et empreint de sérénité, propose 3 suites privilégiant convivialité et bien-être (proposition de soins bien-être sur demande). Copieux petit-déjeuner biologique. Piscine chauffée. Salon de lecture. Baignoire à remous dans chaque chambre." **Ouvert toute l'année.**

TARIFS : Nuit + petit déjeuner : 1 pers. 135 à 172 € - 2 pers. 180 à 230 €

15-F6



MOURET - LES HAUTS DU CAUSSE

A. BADUEL
2, rue du Sol Vièlh - Le Grand Mas - 12330 MOURET
Tél. 06 08 62 64 37
info@aveyron-chambresdhot.com - www.aveyron-chambresdhot.com



2 chambres (6 pers.)

"Charmante chambre d'hôtes en plein cœur de la campagne dans une magnifique maison caussenarde traditionnelle au décor raffiné. Accueil chaleureux par la propriétaire également photographe (initiation et découverte proposées). Petit déjeuner gourmand aux saveurs locales." **Ouvert du 1^{er} février à fin décembre.**

TARIFS : Nuit + petit déjeuner : chambre double 80 € et chambre familiale 4 pers. 140 €.

16-E5



NAUVALE - DOMAINE DES PLANES

Nathalie DELAGNES - Les Planes - 12330 NAUVALE
Tél. 05 65 69 44 30 / 06 77 02 40 47
lesplanes-aveyron@orange.fr - <http://lesplanes-aveyron.fr>



2 chambres (2 pers.)



"Sur une colline très panoramique, à 1 km du village, au calme, à mi-chemin de Marcillac et Conques, la famille Delagnes, originaire de la région aura le plaisir de vous recevoir dans son ancien corps de ferme confortablement rénové (four à pain). Chèques cadeau Gîtes de France acceptés."
Fermé du 1^{er} novembre au 1^{er} février.

TARIFS : Nuit + petit-déjeuner : 1 pers. 48 € - 2 pers. 56 € - Table d'hôtes 22 € sur réservation.
Personne supplémentaire (enfant) : 18 € - Etape VRP : 55 €

17-E6



NAUVALE - DOMAINE DES COSTES ROUGES

Claudine VINAS - Combret - 12330 NAUVALE
Tél. 05 65 72 83 85 / 06 86 22 83 04
domaine-des-costes-rouges@wanadoo.fr - www.domaine-des-costes-rouges.fr



1 chambre (4 pers.)

"Eric et Claudine, paysans vigneron en bio, vous accueillent avec simplicité dans leur domaine. Leurs chambre d'hôtes et gîtes sont aménagés dans des maisons du hameau en pierre du pays. Chambre de 4 personnes (4 lits 90 accolables) façon duplex, WC et sanitaire séparés privatifs et coin cuisine. Repas et petits déjeuners avec les produits de la ferme, vin de la propriété. Piscine privée."

Ouvert d'avril à octobre.

TARIFS : Nuit + petit-déjeuner : 1 pers. 43 à 46 € - 2 pers. 56 à 60 € - 3 pers. 80 à 88 €
4 pers. 100 à 110€. Repas : 20€. Panier pique-nique : 9 €.

18-E5



NAUVALE - CHAMBRE DE LACQUIER

Bernard DELANNOY - Lacquier - 12330 NAUVALE
Tél. 05 65 61 37 91 / 07 56 80 40 45
bernard.delannoy@orange.fr - sites.google.com/site/gitedelacquier



1 chambre (3 pers.)

"Dans la vallée du Dourdou, très belle chambre en rez-de-chaussée avec TV et lit en 160. Terrasse ombragée, piscine familiale 10m x 5m. Possibilité de table d'hôtes sur réservation. A proximité : pêche, rando, VTT, canoë, accrobranche,..."

Ouvert toute l'année.

TARIFS : Nuit + petit-déjeuner : 1 pers.: 40 € à 50 € - 2 pers. : 45 € à 55 € - 3 pers. : 50 € à 60 €.
Repas table d'hôtes 15 €

19-C4



NOAILHAC - MONTBIGOUX

Simone et Michel FALIP
Montbigoux - Noailhac - 12320 CONQUES-EN-ROUERQUE
Tél. 05 65 69 85 01 / 06 81 93 34 50
falip.michel@wanadoo.fr - www.gitesdemontbigoux.fr



2 chambres

"A 6 km de Conques, à 200 m du GR 65, recommandées par le Guide du Routard. Chambres au calme, à la campagne, panorama exceptionnel sur la région : Vallée du Dourdou, Rodez. Petit déjeuner fait maison. Accueil convivial. Coin cuisine à disposition."

Ouvert toute l'année. Restaurant à 700 m.

TARIFS : Nuit + petit-déjeuner : 51 € pour 1 couple

20-F5



PRUINES - LA FILIE

Marie GELIN - La Filie - 12320 PRUINES
Tél. 06 25 33 08 67
les-clefs-de-sole@orange.fr - www.les-clefs-de-sole.com



2 chambres (2 à 4 pers.)

"Maison d'hôtes en pleine nature à 530m d'altitude, dans un lieu de détente où profiter d'un large panorama. 2 chambres familiales (4 et 5 personnes), table d'hôtes et possibilité de soins relaxants."

Ouvert de février à décembre.

TARIFS : Nuit + petit-déjeuner : 1 pers. 50 à 55€ - 2 pers. 70 à 75€ - 3 pers. 90 à 95€ - 4 pers. 110 à 115€ - 5 pers. 135€ (enfant - 4 ans gratuit) - Repas table d'hôtes : 24€ (enfant 4 à 10 ans 12€)

21-D5



SAINT-CYPRIEN - LE PONSONNET

Marie-Jo et Gilbert BORIES - Le Ponsonnet
Saint-Cyprien - 12320 CONQUES-EN-ROUERQUE
Tél. 05 65 72 86 48 / 06 86 57 41 43
06 72 27 40 61 - gilbert.bories@orange.fr - www.leponsonnet.com



3 chambres

"Propriété avec piscine panoramique sur vallées verdoyantes. Spa. Calme. 3 chambres spacieuses, 1 chambre 2 lits (1m x 2m), 2 chambres 1 lit (1,60 x 2 m), déco raffinée, salle de bains (douche, baignoire), WC indépendant. Parking."

Ouvert toute l'année.

TARIFS : Nuit + petit-déjeuner : 2 personnes : de 113 à 123 €

22-E7



SALLES-LA-SOURCE - COUGOUSSE

Claudette TORRUBIANO
Rue du Père Colombier - Cougousse
12330 SALLES-LA-SOURCE - Tél. : 05 65 71 85 52 / 06 71 72 35 52
gites.de.cougousse@wanadoo.fr - www.gites-cougousse.com



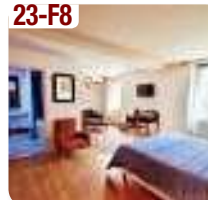
4 chambres (2 à 4 pers.)

"L'imposante demeure fin XV" abrite 4 chambres d'hôtes et 2 gîtes de 4 pers. Elle se dresse dans le vallon de Marcillac, « petit Nice ». Un ruisseau à truites et écrevisses, bordé de grands arbres, longe le parc de 2 ha. TV, mini-frigo, aire de jeux."

Ouvert d'avril à octobre.

TARIFS : Nuit + petit-déjeuner : 1 pers. 60 à 67€ - 2 pers. 75 à 80 - 3 pers. : 110 à 125€
4 pers. : 140 à 150€.

23-F8



SALLES-LA-SOURCE - LA SOURCE DU VALLON

Caroline ANGELARD - Le Faubourg
Route de Marcillac - 12330 SALLES-LA-SOURCE
Tél. 05 65 59 14 77 / 06 32 83 47 93
contact@la-source-du-vallon.com - www.la-source-du-vallon.com



4 chambres (8 à 11 pers.)

"Située au cœur même du village de Salles-la-Source, entre Conques et Rodez, La Source du Vallon vous propose de venir passer un séjour convivial dans une de ses 4 chambres. Salon avec cheminée. Jardin avec vue panoramique sur le vallon. Petits déjeuners copieux. Plats régionaux ou plus fantaisistes à la table d'hôtes."

Ouvert toute l'année.

TARIFS : Nuit + petit-déjeuner : 1 pers. : 50€ à 65 € - 2 pers. : 60 € à 75 € -
3 pers. : 80 € à 90 €. Repas table d'hôtes : entre 16 et 25 €

24-D7



VALADY - LES CHAMBRES DE L'ADY

Cédric GASTON
1 avenue du Pont de Malakoff - 12330 VALADY
Tél. 05 65 72 70 24 / 06 87 80 11 32 - auberge.ady@orange.fr - www.auberge-ady.com



4 chambres (2 pers.)

"Nos 4 chambres tout confort mettent en avant notre beau vignoble aux 4 saisons. Chaque chambre est climatisée, possède une TV écran plat, un accès Wifi gratuit et un grand lit (chambre autonome : baignoire. Chambre hiver : grand lit tout rond). Venez découvrir notre table et la cuisine du chef reconnue par les guides."

Ouvert de février à décembre, fermé une semaine en juillet et une semaine à Toussaint.

TARIFS : Nuit + petit déjeuner : 1 pers 70 € à 110 €, 2 pers 80 à 120 €.
Plateau repas 20 €. Panier pique-nique 20 €.

25-D8



GOUTRENS - LE DOMAINE DES COSTES

Pascal VILLEBROD - Cassagnes-Comtaux
12390 GOUTRENS - Tél. 06 08 31 99 48
villebrod.pascal@orange.fr - www.domaine-des-costes.com



1 chambre (4 pers.)

"Dans une authentique ancienne maison de vigneron, notre maison d'hôtes vous offre un confort moderne alliant le charme de son mobilier ancien à une ambiance traditionnelle. Accès à la salle commune avec son âtre et aux terrasses offrant une vaste vue sur les vignes du Marcillacois et la Vallée de l'Ady."

Ouvert du 15 février au 5 novembre pendant les vacances scolaires.

TARIFS : Nuit + petit déjeuner : 1 pers 50 à 60 € - 2 pers. 60 à 80 € - Personne supplémentaire : 20 €.
Repas table d'hôtes : 20 € (enfant -15 ans : 12 €).

CENTRES D'HÉBERGEMENT - VILLAGES VACANCES - VILLAGES DE GÎTES

GROUP & FAMILY ACCOMMODATION AND HOLIDAY VILLAGES
CENTROS DE ALOJAMIENTO Y PUEBLOS DE VACACIONES

Taxe de séjour : les tarifs mentionnés ne comprennent pas la taxe de séjour qu'il conviendra de régler sur place auprès de votre hébergeur. Elle s'applique sur le territoire Conques-Marcillac toute l'année.

CENTRES D'HÉBERGEMENT
VILLAGES VACANCES - VILLAGES DE GÎTES

POUR FAMILLES ET GROUPES

POUR FAMILLES ET GROUPES

1-D3



CONQUES - MAISON FAMILIALE DE VACANCES

Bernard BURGUIÈRE - Rue H. Parayre
Conques - 12320 CONQUES-EN-ROUERGUE - Tél. 05 65 69 86 18
mfvconques@orange.fr - www.maison-vacances-conques.com



87 lits

"28 chambres de 2 lits et plus dont 11 avec sanitaires complets. Repas servi sur terrasse ombragée. Excursions organisées et animations diverses en saison. Aire et salle de jeux. Wifi."

Ouvert toute l'année. 03/08-17/08 : ACCUEIL FAMILLES, couples, individuels. Pendant l'année : ACCUEIL GROUPES minimum 20 personnes (classes, réunions de famille, randonneurs...).

TARIFS : Pension complète de 43 à 50 €. Réductions enfants.

2-D3



CONQUES - Accueil pèlerins de L'ABBAYE SAINTE-FOY

Conques - 12320 CONQUES-EN-ROUERGUE - Tél. 05 65 69 89 43
saintefoy@abbaye-conques.org - www.abbaye-conques.org

96 lits

"Hôtellerie accueillant prioritairement les pèlerins sur le chemin de Saint-Jacques de Compostelle, et, de mi-octobre à mi-avril, les groupes ainsi que les personnes désirant vivre quelques jours de silence et de retraite. Animation par la communauté des chanoines réguliers de l'ordre de Prémontré. 96 places dont 4 dortoirs (7, 10, 12 et 16 lits), 20 chambres (1, 2, 3 ou 4 lits). Demi pension ou pension complète"

Ouvert toute l'année.

TARIFS : Nuit en dortoir : 12 €. - Nuit en chambre : 1 à 4 lits : 25 à 65 € - Demi-pension : 19 €

3-D8



CLAIRVAUX - CHALETS DE LA FRÉGIÈRE

Pierre et Martine GARRIGUES - La Frégière - 12330 CLAIRVAUX
Tél. 05 65 72 71 40 - Fax. 05 65 72 75 22
la.fregiere@orange.fr - www.fregiere.com



9 chalets - 2 roulottes

"9 chalets de 4 à 7 personnes et 2 roulottes de 4 personnes. Cuisine équipée, lave-linge, location drap, piscine, auberge sur place. Parking. Centre équestre sur place."

Ouvert de mi-mars au 2 novembre.

TARIFS : Semaine chalet 270 à 650 €. - Semaine roulotte 210 à 415 €

4-C2



GRAND-VABRE - Village de gîtes GRAND VABRE NATURE

20 gîtes (120 pers.)

Les Passes - Grand-Vabre - 12320 CONQUES-EN-ROUERGUE
Tél. 05 65 72 85 67 / 06 82 88 53 33
grand-vabre@wanadoo.fr - www.grand-vabre.com



"Aux portes de Conques, 20 gîtes de 45 m² pour 4/6 personnes. Piscine de 70 m². Animations en juillet et août. Commerces à 1 km. Animaux admis. Wifi à l'accueil et dans le snack-bar. Accueil de groupes."

Ouvert du 27 avril au 29 septembre

TARIFS : Semaine : 420 à 690 € - Court séjour nuit : 1 à 4 nuits à partir de 58 €

5-D5



NAUVIALE - LA GRANGE et L'OUSTAL

Yves et Marie-Françoise RANDEYNES - 536, av. de Fareyrès
12300 DECAZEVILLE - Tél. 05 65 43 40 28 / 06 08 42 67 73
randeynes.yves@wanadoo.fr - www.aveyron-tourisme.com



2 gîtes (2 x 23 couchages)

"2 gîtes de 23 couchages pour groupes (minimum 10 pers.) en gestion libre, à 100 m l'un de l'autre, espaces verts, barbecue, remise à vélos..."

Ouvert toute l'année.

TARIFS : Nuit/pers. : adulte 18,50 € - 12/18 ans : 17 € - 4/12 ans : 15,50 € - gratuit 0/3 ans.

6-E5



SAINT-CYPRIEN - LES CHALETS DU DUZOU ★★★

Jean-Marc PLENECASSAGNES - La Salle
Saint-Cyprien - 12320 CONQUES-EN-ROUERGUE
Tél. / Fax. 05 65 72 80 51
duzou12@gmail.com - www.aveyron-chalet.com



14 chalets (4 à 6 pers.)
2 cabanes (2 à 4 pers.)

"Site boisé, grand calme, nombreuses activités. TV, lave-linge commun, piscine et lac privés (pêche, barque, pédalo), Spa, ping-pong, salle d'accueil, billard, jeux, bibliothèque, baby-foot, musculation, terrain mini-foot, panier de basket. Juillet et août : repas hebdomadaire et sortie pédagogique. 2 cabanes insolites : une sur pilotis, une flottante : réservables à la nuitée."

Ouvert toute l'année.

TARIFS : Semaine de 300 à 750 € - Week-end : à partir de 150 €

7-F7



SALLES-LA-SOURCE - L'OUSTAL ★★★★★

Frédéric CHARLES Rouergue Vacances Loisirs
Pont Les Bains - 12330 SALLES-LA-SOURCE
Tél. 05 65 71 39 00 / 06 82 11 22 73 - Fax. 05 65 71 82 99
contact@oustal-vacances-aveyron.fr - www.oustal-vacances-aveyron.fr



150 lits

"Village vacances de 70 chambres : 150 lits. Bons CAF acceptés, piscine, Wifi, activités de loisirs, animations, soirée."

Ouvert toute l'année.

TARIFS : Demi-p./pers./jour : 62 € hors vacances - pension/pers./jour 75 € hors vacances
semaine : 360 à 550 € suivant saison.

8-F3



SÉNERGUES - DOMAINE DE SÉNOS

Isabelle PANIER et Benoît ZELLER - Chemin de Compostelle
12320 SÉNERGUES - Tél. 05 65 72 91 56
info@gites-aveyron.com - www.gites-aveyron.com



33 personnes

"Gîte de séjour et d'étape. Accueil individuels, familles et groupes. Hébergement en chambres de 2 à 4 lits avec sanitaires privatifs. Hébergement seul ou en demi-pension (réservation)."

Ouvert du 1^{er} avril au 1^{er} novembre (les autres mois sur réservation).

TARIFS : Nuitée 17,80 € - Demi-pension 40,80 € - Petit déjeuner 6,50 €

DES LIEUX QUI MÉRITENT LE DÉTOUR...



D8 Panat,
commune
de Clairvaux

E1 Montarnal,
commune
de Sénergues

GÎTES D'ETAPE

ACCOMMODATION FOR HIKERS • ALBERGUES

Taxe de séjour : les tarifs mentionnés ne comprennent pas la taxe de séjour qu'il conviendra de régler sur place auprès de votre hôte. Elle s'applique sur le territoire Conques-Marcillac toute l'année.

LOCATIONS DE VACANCES • GÎTES

HOLIDAYS RENTALS • ALQUILERES DE VACACIONES

Taxe de séjour : les tarifs mentionnés ne comprennent pas la taxe de séjour qu'il conviendra de régler sur place auprès de votre hôte. Elle s'applique sur le territoire Conques-Marcillac toute l'année.

1-D3



CONQUES - GÎTE D'ETAPE COMMUNAL

30 personnes

Rue Emile Roudié
Conques - 12320 CONQUES-EN-ROUERGUE
Tél. 05 65 72 82 98
gite-etape-conques@orange.fr

"Cuisine commune en gestion libre. WC et douches."

Ouvert du 1^{er} avril au 31 octobre.

TARIFS : Nuitée : 12 €

2-C4



NOAILHAC - GÎTE D'ETAPE

18 lits

Le Bourg - Noailhac - 12320 CONQUES-EN-ROUERGUE
Tél. 05 65 72 91 25 / 06 12 75 30 09
gaillacaurelien@aol.com - mairie.noailhac@wanadoo.fr

"A 8 km de Conques, sur le chemin de Saint-Jacques (GR 65). Salle commune. Cheminée. Cuisine. 3 chambres. Douches. WC. Epicerie et restaurant à 200 m."

Ouvert toute l'année.

TARIFS : Nuitée : 12 € (6 € pour les moins de 8 ans). Demi-pension : 31 €/pers.

3-F3



SÉNERGUES - DOMAINE DE SÉNOS

33 personnes

Isabelle et Benoît ZELLER - Chemin de Compostelle
12320 SÉNERGUES - Tél. 05 65 72 91 56
info@gites-aveyron.com - www.gites-aveyron.com

"Accueil individuels, familles et groupes. Chambres de 2 à 4 lits avec sanitaires privatifs. Hébergement seul ou demi-pension (réservation)." Voir rubrique "Centres d'hébergement" pavé n° 8 p. 35.

Ouvert du 1^{er} avril au 1^{er} novembre (les autres mois sur réservation).

TARIFS : Nuitée 17,80 € - Demi-pension 40,80 € - Petit déjeuner 6,50 €



PÉRIODES TARIFAIRES

(A titre indicatif. A faire confirmer au moment de la réservation)

BS : BASSE SAISON	MS : MOYENNE SAISON	HS : HAUTE SAISON	THS : TRÈS HAUTE SAISON
du 05/01/19 au 06/04/19 du 28/09/19 au 19/10/19 du 02/11/19 au 21/12/19	du 06/04/19 au 29/06/19 du 31/08/19 au 28/09/19 du 19/10/19 au 02/11/19 du 21/12/19 au 31/12/19	du 29/06/19 au 06/07/19 du 24/08/19 au 31/08/19	du 06/07/19 au 24/08/19

Tarifs à la semaine

1-D3



CONQUES

MAISON À FUMOUCÉ

Geneviève et Yves LASCOURMES

Rue Emile Roudié - Conques - 12320 CONQUES-EN-ROUERGUE - Tél. 05 65 69 84 49

E-mail : yves.lascourmes@wanadoo.fr

"Au cœur du village, maison de caractère sur 2 niveaux, calme, très belle vue. Terrasse ombragée avec salon de jardin, de plain pied avec pièce à vivre. Rez-de-chaussée : cuisine équipée (lave-vaisselle). Salle à manger, salon télévision. WC indépendant. 1^{er} étage : 2 chambres (1 lit 140, 2 lits 90), salle d'eau. Au sous-sol : local de rangement, buanderie, lave-linge. Chauffage, climatisation, wifi, draps fournis. Animaux non admis."

BS	MS	HS	THS
370	400	470	510

Ouvert toute l'année.

2-E2



CONQUES - LA SOUQUAYRIE

APPARTEMENT INDÉPENDANT DE PLAIN-PIED

Francis PRADELS

47 rue des Aulnes - 12850 ONET-LE-CHÂTEAU

Tél. 05 65 78 47 92 / 06 80 64 97 60 - pradelc.francois@wanadoo.fr

"Gîte en rez-de-jardin très lumineux. 3 chambres (1 lit 160, 1 lit 140, 1 lit bebop 140 et 90). Cuisine équipée, lave-vaisselle, lave-linge. Salon de jardin, barbecue, pelouse, parking privatif."

MS	HS	THS
390	480	570

Ouvert du 9 avril au 15 octobre.

3-D3



CONQUES

MAISON

Brigitte KUCERA - 13 rue de la Bibette

01500 AMBÉRIEU-EN-BUGEY - Tél. 09 75 93 01 23 / 06 26 92 33 34

E-mail : brigitte.kucera@orange.fr - Site : www.lachambrette.blogspot.fr

"Maison de 84 m² sur 3 niveaux avec terrasse. Rez-de-chaussée : salle à manger avec coin cuisine, TV, pièce avec WC et lave-linge. 1^{er} étage : un salon avec clic-clac, 1 chambre (lit de 140), une salle d'eau, WC. 2^e étage : chambre mansardée avec 2 lits de 90. Linge non fourni."

BS	MS	HS	THS
400	450	500	530

Ouvert du 1^{er} mai au 30 septembre.

4-E7



MARCILLAC

MAISON - GÎTE DU SOLEIL LEVANT

Régine & Jean-Marie CHAUZY - Hameau du Puech

12330 MARCILLAC - Tél. 06 33 10 34 34

locvallong@gmail.com - www.legitodusoleillevant.com

"Avec accès totalement indépendant, gîte tout confort situé en rez-de-jardin de la maison du propriétaire avec vue panoramique sur le village et les vignobles. 2 chambres (1 lit 140, 3 lits 90 dont 1 coulisant sous 1 lit). Cuisine américaine, lave-vaisselle, lave-linge, accès internet, TV, lecteur DVD, chauffage central, séjour avec canapé. Terrasse en partie couverte de 50 m², salon de jardin, barbecue, jeux enfants."

BS	MS	HS	THS
320	350	420	520

Chauffage et charges inclus dans le tarif

Ouvert toute l'année.

5-E7



MARCILLAC - 14 PLACE DES ÉCOLES

REZ-DE-CHAUSSEE MAISON - "LE TASSOU DU VIGNERON"

Didier THUERY - Tél. 06 62 82 01 90
didier.thuery@wanadoo.fr

http://perso.numericable.fr/le_tassou_du_vigneron/

"Gîte 4 personnes, rez-de-chaussée d'une maison de grès rouge au cœur du village. 2 chambres (1 lit 140, 2 lits 90 + 1 lit d'appoint). Salle d'eau/WC, salon avec TV, cuisine séparée, lave-linge, chauffage. Jardin intimiste de 160m² donnant sur une rivière, terrasse, salon de jardin, barbecue. Wifi de mi-juin à mi-septembre."

BS	MS	HS	THS
250	290	340	450

Ouvert de mi-juin à mi-septembre.



01201012138-130083

4 personnes

6-E7



MARCILLAC - 3 RUE DU MANSOIS

GÎTE NATANGORA

Laurent CAUSSE
18 bis rue droite - 12330 MARCILLAC

Tél. 09 50 96 43 35 / 06 72 21 90 57 - causselaurent12@gmail.com

"Au cœur du village de Marcillac, gîte de 4/6 personnes sur 3 niveaux, aménagé avec goût dans une maison du centre ancien. 2 chambres, balcon, terrasse."

semaine :	HS	Juillet-août-vac. scol.	nuît :	HS	Juillet-août-vac. scol.
	380	480	2 nuits min.	70	80

Ouvert toute l'année



4 personnes

ECC

7-E7



MARCILLAC - BELLEVUE LES CARLINES

GÎTE MITOVEN

Jacques et Brigitte SOUSA - lot. Les Plancats - 12330 MARCILLAC
Tél. 06 33 15 00 18 / 06 73 50 83 47 / 05 65 71 82 87
sousa.j@wanadoo.fr - www.chambredhotelslescarlines.fr

"Ce gîte sera le point de départ de belles randonnées à pied ou à vélo. 2 chambres (1 lit 140 et 2 lits 90), salle d'eau, coin-cuisine avec lave-vaisselle, séjour avec canapé BZ 140, TV, lave-linge, chauffage électrique, climatisation, salon de jardin et barbecue privé. Commun : terrasse et terrain non clos, piscine."

BS	MS	HS	THS	Mini sem.	WE
250	300	500	500	200	160

Ouvert toute l'année.



4 à 6 personnes

H12G006053

8-E7



MARCILLAC

GÎTE INDÉPENDANT

Jean-Marie FRAYSSINET - 31 bis bd de Tassigny - 12000 RODEZ
Tél. 05 65 68 20 72 / 06 74 48 46 52
mado.jm.frayssinet@wanadoo.fr

"Gîte indépendant de 123 m² sur 2 niveaux en bordure d'un lotissement. 3 chambres (3 lits 140 + clic-clac 130). TV, lave-linge, lave-vaisselle, chauffage électrique, terrasse, pelouse, salon de jardin, barbecue. Parking. Piscine municipale à 200 m."

BS	MS	HS	THS
325	400	465	495

Ouvert toute l'année.



5 personnes

12N0-01043

9-D9



CLAIRVAUX - BRUÉJOULS

MAISON INDÉPENDANTE

Jean-Bernard LAURENS
81, Allée des Lauriers - 13410 LAMBESC
Tél. 04 42 57 11 06 / 06 74 64 40 22 - jb.laurens@orange.fr

"Maison indépendante récente de 144 m² sur 2 niveaux dans un village. 4 chambres (2 lits 140, 2 lits 120 et 2 lits 90), 2 salles de bains (1 balnéo) + 1 salle d'eau, TV, lecteur CD/DVD, lave-vaisselle, lave-linge, chauffage électrique, grand jardin, salon de jardin, table ping-pong, chaises longues, barbecue, boules de pétanque, cour, garage. Chaise enfant, lit bébé, petite piscine gonflable."

MS	HS	THS	Possibilité de location pour 4 pers. à prix négociable
700	760	820	

Ouvert du 22 juin au 28 septembre.



6 à 8 personnes

12MS00992

10-D8



CLAIRVAUX - LAGARRIGUE

GÎTE LAGARRIGUE

Bernard DIEU
Lagarrigue - 12330 CLAIRVAUX

Tél. 06 51 48 98 54 - bernard.dieu174@orange.fr

"Gîte de 50 m² situé à 10 minutes à pied du village. Calme, verdure, vue splendide sur Cassagnes-Comtaux et Panat. 2 chambres, salon, terrasse. Tout confort. Accès et parking indépendants."

BS	MS	HS	THS
250	300	380	430

Ouvert toute l'année.



4 personnes

H12G006055

11-D8



CLAIRVAUX - 3 PLACE DU MANSOIS

GÎTE DU MANSOIS

André BOUYSSOU
18 rue Adrien Rodat - 12510 OLEMPES

Tél. 05 65 68 00 63 / 06 89 27 64 92 - andre.bouyssou@free.fr

"Belle maison indépendante, en pierre, entièrement rénovée pour des vacances au calme. 3 chambres (2 lits 140 et 2 lits 90 + 2 clic-clac 1 place), cuisine entièrement équipée. Terrasse et coin pelouse avec salon de jardin. Grande cour indépendante avec parking privé."

BS	MS	HS	THS
360	390/410	460	500

Ouvert toute l'année.



6 personnes

ECC

12-C2



GRAND-VABRE - LES PÉLIES

LE LOGIS DES PÉLIES

Alain DESSERT - Les Péliés - Grand-Vabre
12320 CONQUES-EN-ROUERGUE - Tél. 05 65 62 14 13 / 06 08 25 56 21
lespelies@gmail.com - www.lespelies.com

"Bâtisse en partie du XV^e siècle joliment restaurée dans un parc au bord du Lot, environnement exceptionnel. Salon/cuisine, chambre avec lit en 160x200, salle de bains. Climatisation et wifi haut débit. Piscine 10x5m et parc en commun avec les chambres d'hôtes. Pêche, randonnée. Service supplém. (petit-déjeuner, panier repas...)"

BS	MS	HS	THS	Mini sem.
600	600	770	770	330

Ouvert du 1^{er} avril au 30 octobre.



2 personnes

01201012-07617-0063

13-C2



GRAND-VABRE - LA VINZELLE

GÎTE « LA GRANGE DEL COUSTOUBI »

Yoann MONTOURCY - 71, rue Jean Toyre - 15130 ARPAJON SUR CÈRE
Tél. 06 33 04 40 70 / 06 88 15 66 02
montourcyyo@hotmail.fr - www.gitelavinzelle.jimdo.com

"Bienvenue à « La Grange del Coustoubi », gîte de caractère, typique de l'Aveyron, rénové à neuf dans un style rustico-contemporain. Spacieux (120 m²), confortable, lumineux et très bien équipé, le logement compte 3 chambres avec literie de qualité. Grande pièce à vivre de 37 m² avec cuisine ouverte. Salon cathédrale de 30 m². Vue imprenable sur le village et la vallée du Lot, à seulement 12 km de Conques."

BS	MS	HS	THS
400	530	620/650	650/680

Ouvert du 6 avril au 2 novembre.



6 personnes

01201012-07618-0009

14-C2



GRAND-VABRE - LES PÉLIES

GÎTE DES RIVES

Frédéric et Mylène SABDE - 22 route du Moulin
Saint-Cyprien - 12320 CONQUES-EN-ROUERGUE
Tél. 06 80 55 18 09 - mylene.sabde@icloud.com

"Gîte contemporain de plain-pied de 85 m², lumineux et calme au bord de la rivière Lot. 2 grandes chambres (1 lit 160, 2 lits 80), grande pièce à vivre lumineuse avec cuisine ouverte très fonctionnelle. Buanderie (lave-linge, sèche-linge). Belle terrasse avec jardin donnant sur la rivière. Prêt canoë, VTT, pétanque."

BS	MS	HS	THS
650	650	790	890

Ouvert toute l'année.

4 personnes



ECC

15-C3



GRAND-VABRE - CONTENSOUS

MAISON INDÉPENDANTE DE PLAIN-PIED

Christian et Monique BIER

www.lagrange-grandvabre.jimdo.com

Centrale de réservation Gîtes de France : 05 65 75 55 66

"Gîte de 82 m², dans un hameau agricole, 2 chambres, salle d'eau, coin cuisine, séjour, chauffage électrique, jardin et terrasse, salon de jardin, barbecue."

BS	MS	HS	THS
280	350	470	495

Ouvert toute l'année.



H12G005505

4 à 6 personnes



16-D2



GRAND-VABRE - LA GINESTE

MAISON INDÉPENDANTE

Christian et Josiane CAYLA - Vielmont

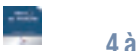
Grand-Vabre - 12320 CONQUES-EN-ROUERGUE

Tél. 05 65 69 87 12 / 06 63 07 49 40 - ch.cayla@wanadoo.fr

"Gîte de caractère au cœur d'un magnifique environnement protégé. Possibilité de logement pour deux familles amies. Piscine privée. Jeux enfants. Ping-pong. Vélos et VTT."

Semaine de 450 à 1100 € - Week-end possible sauf THS - Week-end de fête 3 nuits : de 250 à 350 €

Ouvert du 1^{er} mai au 11 novembre.



01201012076180114

4 à 7 personnes



17-C1



GRAND-VABRE - LA VINZELLE

CHALET

Jacqueline et André LESCURE

Pelau - Grand-Vabre - 12320 CONQUES-EN-ROUERGUE

Tél. 05 65 69 81 63 / 06 42 40 91 01

jacquelinelescure@hotmail.fr

"Chalet de 56 m², situé à l'orée des bois, 2 chambres, salle d'eau, cuisine équipée, séjour, chauffage électrique, terrasse avec salon de jardin, barbecue. Parking."

BS	MS	HS	THS	Week-end et courts séjours possibles toute l'année.
240	330	450	450	

Ouvert toute l'année.



01201012114170001/H12G005526

4 à 5 personnes



18-C2



GRAND-VABRE - TIEULET

GÎTE ECOLOGIQUE LES 3 TILLEULS

Guillaume FABRE

Tieulet - Grand-Vabre - 12320 CONQUES-EN-ROUERGUE

Tél. 06 28 33 59 33 - gitestieulet@gmail.com

www.gite-ecologique-aveyron.com

"Gîte écologique de 140 m², sur terrain clos et arboré de 800 m². Grande pièce de vie de 61 m². 3 chambres avec lits doubles, 1 chambre avec lits simples superposés et 2 lits simples, 2 salles de bain. Calme, très belle vue. Salons de jardin, barbecue. Parking. Wifi gratuit."

LABEL ECOGITE

BS	MS	HS	THS	2 nuits	3 nuits	Mini sem.
360	490	650	780	250/290	280/330	310/420

Ouvert toute l'année.



H12G006042

8 à 10 personnes



19-C2



GRAND-VABRE - TIEULET

GÎTE ECOLOGIQUE LE SAULE PLEUREUR

Guillaume FABRE

Tieulet - Grand-Vabre - 12320 CONQUES-EN-ROUERGUE

Tél. 06 28 33 59 33

gitestieulet@gmail.com - www.gite-ecologique-aveyron.com

"Gîte écologique de 73 m², sur terrain clos et arboré de 190 m². Cuisine équipée, salon avec TV, 1 chambre avec lit double, 1 chambre avec 2 lits simples, banquette-lit (lit simple) sur mezzanine. Très calme, au bout du hameau. Salon de jardin, barbecue. Parking. Wifi gratuit."

BS	MS	HS	THS	2 nuits	3 nuits	Mini sem.
260	350	470	510	170/200	200/230	220/290

Ouvert toute l'année.



H12G006045

4 à 5 personnes



20-B1



GRAND-VABRE - LESQUILLE

GÎTE INDÉPENDANT

Marie-Noëlle PINQUIE-DOUMBOUYA

Centrale de réservation Gîtes de France : 05 65 75 55 66

"Gîte grand confort près de la maison du propriétaire dans un hameau - 2 chambres (1 lit 140 - 2 lits 90) - salon mezzanine (canapé 130, TV, DVD) - Salle d'eau, buanderie (lave-linge, sèche-linge), coin cuisine (lave-vaisselle) - salle à manger (cheminée, poêle à granulés) - Terrasse (25 m²) et terrain 700 m² non clos, privé, salon de jardin, barbecue, visite de la ferme possible."

BS	MS	HS	THS	WE	Mini sem.
250	340	460	490	170 à 218	218/279

Ouvert toute l'année.



H12G005517

5 personnes



21-C2



GRAND-VABRE - LA ROQUE HAUTE

GÎTE LA ROQUE

Berend DOORNENBAL

6, Le Peuch 19220 DARAZAC - Tel. 05 55 28 35 87 / 06 78 76 50 00

berend.doornenbal@gmail.com - site : https://aveyron-gite.fr

"Grand gîte pour 10/12 personnes avec vue magnifique sur la vallée du Lot. Entièrement rénové, il offre tout le confort moderne tout en ayant gardé son aspect d'origine. Grand terrain autour."

BS	MS	HS	THS
650	850	1150	1150

Ouvert toute l'année.



01201012114150063

10/12 personnes



22-C2



GRAND-VABRE - LA VINZELLE

GÎTE INDÉPENDANT

Jean-Claude OUILLADES - L'aiguille - 46100 FIGEAC

Tél. 05 65 34 74 13 / 06 45 09 59 73

jeanclaude.ouillades@orange.fr

"Gîte dans un village pittoresque "La Vinzelle", à 12 km de Conques. Cuisine équipée, lave-vaisselle, micro-ondes, frigo-congélateur, TV, lave-linge, 2 chambres dont une à l'étage (2 lits 140), salle d'eau, chauffage électrique. Très calme, vue imprenable sur la vallée du Lot, terrasse, terrain clos, salons de jardin, barbecue."

MS	HS	THS
260	360	360

Ouvert du 1^{er} mai au 30 septembre.



01201012114.140085

4 personnes



23-F6



MOURET - LE GRAND-MAS

GÎTE INDÉPENDANT

Christian PLEINECASSAGNE

Centrale de réservation Gîtes de France : 05 65 75 55 66

"Gîte de caractère indépendant de 140 m², aménagé dans une ancienne grange, dans un village à la campagne. 3 chambres (1 lit 160, 1 lit 140, 2 lits 90), 3 salles d'eau, lave-vaisselle, lave-linge, sèche-linge, TV, DVD, cheminée, jardin, salon de jardin, barbecue, piscine chauffée (ouverte de juin à septembre)."

BS	MS	HS	THS
550	700/890	1190	1390

Ouvert toute l'année.



H12G005514

6 personnes



24-F6



MOURET - LE PETIT VERSAILLES

GÎTE DE SAINTE TARCISSE

Jeanne LE GREVELLEC - Le Petit Versailles

Vallée du Cruou 12330 MOURET - Tél. : 09 66 89 08 59

jeanne.legrevellec12@orange.fr - www.manoirsaintetarcisse.jimdo.com

"Maison ancienne de 145 m² - 3 chambres avec salles de bain individuelles - cheminée - cantou - Terrasse extérieure avec tonnelle de vigne - Jardin privatif."

BS	MS	HS	THS
350	500	750	1000

Ouvert toute l'année.



8 personnes



25-F6



MOURET - LE GRAND-MAS

MAISON « L'OSTALET »

Julien BRUGIÉ

4, rue du Ton - Le Grand-Mas - 12330 MOURET

Tél. 06 03 27 06 28 / 06 82 09 69 22 - caule_marjorie@yahoo.fr

“Maison ancienne sur les hauteurs de Marcillac avec deux chambres, salle de bain, cuisine ouverte équipée, coin repas, espace télévision équipé home cinéma et console Wi, buanderie équipée. Possibilité de 2 couchages supplémentaires.”

BS	MS	HS	THS	Mini sem.
300	370	550	580	190 à 280

Ouvert toute l'année.



01201012-161-16-0053

4 personnes



26-G5



MOURET - SERVAYRÈS

GÎTE INDÉPENDANT

Jean-Louis et Christiane DELLUS

Servayrès - 12330 MOURET

Tél. 05 65 44 66 50 / 06 86 08 59 53 - christiane.dellus12@orange.fr

“Gîte indépendant sur 2 niveaux, aménagé dans une maison avec toit en lauzes et pierres, à la campagne, près de Villecomtal. 2 chambres (2 lits 140, 1 lit 90), coin cuisine/séjour, lave-vaisselle, lave-linge, terrain non clos, salon de jardin, barbecue, location de draps.”

BS	MS	HS	THS	Nuit.
250	300	420	450	80

Ouvert toute l'année.



H12G008498

5 personnes



27-G5



MOURET - LE MAS HAUT

GÎTE INDÉPENDANT “LE MAS DES VIGNES”

André SAULODES - 19, route de Rodez

12580 VILLECOMTAL - Tél. 05 65 44 60 40

a.saulodes@hotmail.fr - http://gites-verts.over-blog.com

“Gîte indépendant de 60 m² sur 2 niveaux, isolé, en pleine campagne. 3 chambres (1 lit 140 + 3 lits 90). TV, cheminée (bois fourni), lave-linge, chauffage électrique, terrasse, location de draps. Possibilité ménage fin de séjour (50€).”

BS	MS	HS	THS	Mini sem.	WE
300 + chauffage	350	450	550	250	200

Ouvert toute l'année.



01201012161140113

5 personnes



28-F6



MOURET - LE PETIT VERSAILLES

GÎTE DU CRUOU

Francis PEGUES

Cruou - 12330 MOURET - Tél. 06 45 60 52 50

fj.pegues@orange.fr

“Ancienne maison vigneronne entièrement rénovée au cœur du vignoble de Marcillac. Une grande chambre avec un lit 160, salle d'eau avec lave-linge. Cuisine équipée ouverte sur un séjour avec salon, TV, cheminée. Grand jardin privatif. Accès parking privé.”

BS	MS	HS	THS
230	290	360	380

Ouvert toute l'année.

ECC

2 personnes

29-G6



MURET-LE-CHÂTEAU - BONHAURE

GÎTE MITOYEN

Jeanine BRUGIER - Bonhaure - 12330 MURET-LE-CHÂTEAU

Tél. 05 65 46 93 78 / 06 80 26 90 69

brugier.jeanine@wanadoo.fr

“Gîte de 25 m² en rez-de-chaussée de la maison des propriétaires, dans un hameau. 1 chambre (1 lit 160), TV, Wifi, clic-clac, lave-linge, lave-vaisselle, chauffage central, piscine, terrasse, jardin, salon de jardin, barbecue.”

BS	MS	HS	THS	Mini sem.	WE
250	350	370	440	175/232	120

Ouvert toute l'année.



2016-02-02 / H12G006046

2 personnes



30-D5



NAUVIALE - BERTRAND

GÎTE « LOU SECADOU »

Bertrand et Marie-Pia DE ROLLAND

Centrale de réservation Gîtes de France : 05 65 75 55 66

www.lousecadou.jimdo.com

“Gîte spacieux (150 m²) rénové avec goût, idéal pour les vacances en famille, avec une vue superbe sur la vallée du Dourdou. Grand jardin ombragé, idéal pour les enfants. Gîte mitoyen, 4 chambres (1 lit 160 + 2 lits 80 jumelables + 2 lits 140 et 2 lits 90), TV, lave-vaisselle, lave-linge, chauffage électrique, terrasse, salon de jardin, barbecue, location de draps, wifi.”

BS	MS	HS	THS
350	550	690	840

Ouvert du 31/03 au 30/09.

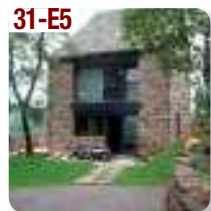


H12G005512

10 personnes



31-E5



NAUVIALE - CAMPELOBRE

MAISON INDÉPENDANTE

Michel CAVALIÉ

Centrale de réservation Gîtes de France : 05 65 75 55 66

“En haut d'une colline, le gîte offre une large vue sur les prairies proches et, au loin, sur les versants boisés qui plongent vers le Dourdou. Gîte indépendant sur 2 niveaux, en bordure de hameau. 1 chambre (1 lit 160) et 1 mezzanine (2 lits 90), salle d'eau, lave-linge, coin cuisine-séjour, lave-vaisselle, TV, cheminée, chauffage électrique, terrain et terrasse, salon de jardin et barbecue.”

BS	MS	HS	THS
380	430	530	550

Ouvert toute l'année.



H12G005509

2 à 4 personnes



32-E6



NAUVIALE - ROZIÈRES

GÎTE DE ROZIÈRES

Edouard BIBAL

Rozières - 12330 NAUVIALE

Centrale de réservation Gîtes de France : 05 65 75 55 66

“Gîte situé à 3 km de Marcillac, petit hameau de Rozières. Maison de pierres rouges, coin cuisine toute équipée, séjour, chambre, WC et salle de bain. Au 1^{er} étage lit en 140 et clic-clac. Accessoires bébé, location de draps et linge de toilette. Agréable cour devant le gîte (barbecue, salon de jardin).”

BS	MS	HS	THS
210	280	400/450	450

Ouvert du 16 mars au 2 novembre.



H12G005530

4 personnes



33-E6



NAUVIALE - COMBRET

MAISON INDÉPENDANTE

Claudine VINAS - Combret - 12330 NAUVIALE

Tél. 05 65 72 83 85 / 06 86 22 83 04

domaine-des-costes-rouges@wanadoo.fr - www.domaine-des-costes-rouges.fr

“Eric et Claudine, paysans vigneronniers en bio, vous accueillent avec simplicité dans leur domaine. Leurs chambre d'hôtes et gîtes sont aménagés dans des maisons du hameau en pierre du pays. 1 chambre avec mezzanine avec salle de bain (1 lit 140 + 3 lits 90), 2 chambres (1 lit 140 + 2 lits 90) équipées de salles de bain privatives, coin cuisine, salon avec canapé, lave-vaisselle, lave-linge, chauffage. Possibilité de repas à la table paysanne du domaine avec les produits de la ferme. Piscine privée.”

Tarif semaine de 500 € à 960 € suivant saison. Possibilité de location avec le gîte de 12 personnes et/ou la chambre de 4 pers. + possib. location à la nuit 16 à 20 €/pers. (hors juillet et août) Ouvert toute l'année.



8 personnes



34-E6



NAUVIALE - COMBRET

MAISON INDÉPENDANTE

Claudine VINAS - Combret - 12330 NAUVIALE

Tél. 05 65 72 83 85 / 06 86 22 83 04

domaine-des-costes-rouges@wanadoo.fr - www.domaine-des-costes-rouges.fr

“Eric et Claudine, paysans vigneronniers en bio, vous accueillent avec simplicité dans leur domaine. Leurs chambre d'hôtes et gîtes sont aménagés dans des maisons du hameau en pierre du pays. 2 chambres (1 lit 140 + 2 lits 90 / 4 lits 90) + 2 chambres (2 lits 90 dans chaque) équipées de salles de bain privatives, coin cuisine, lave-vaisselle, lave-linge, chauffage. Possibilité de repas à la table paysanne du domaine avec les produits de la ferme. Piscine privée.”

Tarif semaine de 700 € à 1430 € suivant saison. Possibilité de location avec le gîte de 8 personnes et/ou la chambre de 4 pers. + possib. location à la nuit 16 à 20 €/pers. (hors juillet et août) Ouvert toute l'année.



12 personnes





35-E5 **SAINT-CYPRIEN - LA SALLE** ★★★★★ H12G006054
GÎTE DU COQ
Régine et Jean-Marc PLENECASSAGNES
La Salle - Saint-Cyprien - 12320 CONQUES-EN-ROUERGUE
Tél. 05 65 72 80 51 / 06 76 50 80 38
duzou12@gmail.com - Site : www.aveyron-chalet.com

“Gîte de 58 m², situé au sein d’une ferme d’accueil qui comprend un village de chalets avec salle d’animation, piscine, lac privé (pêche, barque, pédalo), salle de sport. Terrain mini-foot, jeux enfants... 4 demi niveaux : cuisine, salon, mezzanine avec couchage BZ 140 et couchette, 1 chambre close (lit 160), Poêle à granules et chauffage électrique. Location de draps et linge de toilette. Espace extérieur avec salon de jardin et barbecue.”

BS	MS	SMS	HS	THS
380	420	450	600	770

Ouvert toute l’année.



36-D4 **SAINT-CYPRIEN - RUE DES CANALS** ★★★ 012010012-07618-0044
MAISON
Arlette BARRE - Fontblanche - 12320 SÉNERGUES
Tél. 05 65 60 84 77 / 06 74 74 19 02

“Maison tout confort (88 m²). Commerces sur place. Piscine cantonale à 200 m. Cuisine/salon, 1 chambre (1 lit 140), 1 chambre (2 lits 90). Salle d’eau. WC. Clim. Véranda/séjour. TV. Garage. Abri voiture.”

MS	HS	THS
300	350	380

Ouvert d’avril à septembre.



37-C5 **SAINT-CYPRIEN - PLÂTEAU D’HYMES** ★★★ 01201012218-150134
MAISON « L’AUVAYSOU »
Véronique SOUYRI - Fournols - 12240 COLOMBIÈS
Tél. 05 65 67 14 32 / 07 77 08 83 86
E-mail : fournolsity71@gmail.com - Site : giteauvaysou.jimdo.com

“Maison restaurée récemment au design d’intérieur moderne. 3 chambres (1 lit 160, 1 lit 140, 2 lits 90), cuisine équipée ouverte, chauffage électrique, machine à laver, sèche-linge, terrasse de 22 m², prairie de 4 ha.”

BS	MS	HS	THS	3 nuits
420	525	602	651	180 à 225 €

Ouvert toute l’année.



38-D4 **SAINT-CYPRIEN - LE PUECH** H12G005508
MAISON DE CARACTÈRE
Viviane FERNANDEZ - 384, route du Puech
Saint-Cyprien - 12320 CONQUES-EN-ROUERGUE
Tél. 05 65 47 70 44 / 06 28 62 85 52 - f.viviane100@orange.fr

“Gîte sur 2 niveaux, 1 chambre lit 140, salle d’eau, coin cuisine, séjour (canapé convertible), TV, poêle/cheminée, chauffage complet électrique. Terrasse et jardin privé non clos, salon de jardin, barbecue. Location de draps, linge de table et de toilette.”

BS	MS	HS	THS	Week-end
280	320	360	400	100

Ouvert toute l’année.



39-D4 **SAINT-CYPRIEN** ★★ 01201012218140109
MAISON INDÉPENDANTE
Claude LASJAUNIAS
Tél. : 06 73 14 93 47
E-mail : clo.de.servoline@sfr.fr - Site : www.maison-vacances-aveyron.com

“Jacqueline et Claude, passionnés de leur région, vous accueilleront chaleureusement et seront disponibles pour vous conseiller les visites des sites touristiques et activités... La piscine communale à 150m, les commerces à proximité, les 120 m² de la maison tout confort, son jardin engazonné et clos, son barbecue couvert... vous feront vivre des vacances merveilleuses.”

BS	MS	HS	THS
400	460	590	680

Ouvert d’avril à novembre.



40-D4 **SAINT-CYPRIEN - ROUTE DE CONQUES** ECC
APPARTEMENT
Evelyne CAVALIÉ
2 rue de l’église - Saint-Cyprien - 12320 CONQUES-EN-ROUERGUE
Tél. 06 33 19 34 22 - cavalie.e@wanadoo.fr

“Appartement neuf, agréable et confortable au cœur du village de Saint-Cyprien. Proche des commerces et à 5 minutes de Conques. Draps et linge fournis.”

Nuit : 55 à 65 € - Pers. suppl. : 10 €

Ouvert toute l’année.



41-F4 **SAINT-FÉLIX-DE-LUNEL - LUNEL** ★★ H12G006043
MAISON INDIVIDUELLE
Lucien CABANTOUS - 1, Le Fromental - 12700 CAPDENAC
Tél. 05 65 63 85 23

“A 10 km de Conques, à l’entrée de Lunel. Terrain clos de 600 m² avec barbecue et salon de jardin. Rez de chaussée d’une maison indépendante non occupée. 2 chambres (2 lits 140 + 1 lit 80). Tout confort. Séjour. Garage.”

BS	MS	HS	THS
180	280	360	360

Ouvert de mai à octobre.



42-F4 **SAINT-FÉLIX-DE-LUNEL - LUNEL** ★★ H12G005519
MAISON “L’OUSTAL”
Raymonde FRAYSSE
Lunel - 12320 SAINT-FÉLIX-DE-LUNEL
Tél. 05 65 79 61 66

“Maison de village traditionnelle en pierres apparentes, restaurée et indépendante. Au RDC : grande cuisine/salon (congélateur, TV). Au 1^{er} étage : 3 chambres (2 lits 140, 2 lits 90), SDB/WC (lave-linge). Cour close, barbecue, salon de jardin, parking couvert, chauffage d’appoint électrique, poêle à bois. Gîte La Grange à 50m.”

semaine :	MS	HS	THS	nuît :	MS	HS	THS
	340	399	430	2 nuits minimum	70	86	92

Ouvert de mai à octobre.



43-F4 **SAINT-FÉLIX-DE-LUNEL - LUNEL** ★★ H12G005520
MAISON “LA GRANGE”
Raymonde FRAYSSE
Lunel - 12320 SAINT-FÉLIX-DE-LUNEL
Tél. 05 65 79 61 66

“Ancienne grange restaurée de caractère offrant une belle vue sur les Monts d’Aubrac au calme. 1^{er} étage : cuisine ouverte sur le séjour (insert, canapé, TV), salle de bain/WC, chambre (1 lit 140). 2^e étage : 2 chambres mansardées (2 lits 140). Chauffage électrique. Terrasse donnant sur un espace clos vert. Garage fermé, cave (lave-linge), bois d’appoint. Gîte L’Oustal à 50m.”

semaine :	MS	HS	THS	nuît :	MS	HS	THS
	340	399	430	2 nuits minimum	70	86	92

Ouvert d’avril à octobre.



44-F8 **SALLES-LA-SOURCE - LES CONQUETTES** ★★★★★ 01201012-25417-0011
MAISON EN BOIS
Michel VIGUIER - Les Conquettes - 12330 SALLES-LA-SOURCE
Tél. 05 65 46 86 28 / 06 30 34 02 35
E-mail : viguier.michel@gmail.com - Site : http://gitedesconquettes.fr

“Maison en bois de 79 m², accessible, à proximité des propriétaires, dans la campagne. 2 chambres (1 lit 140 + 2 lits 90), TV, DVD, Wifi, clic-clac, lave-vaisselle, lave-linge, chauffage central, terrasse, jardin, salon de jardin, parking, local vélo, linge fourni, étape équestre.”

BS	MS	HS	THS	WE
300	440	570	600	160

Ouvert toute l’année.



45-F7 **SALLES-LA-SOURCE - ST-AUSTREMOINE** 01201012-254-150035 / H12G005513
MAISON INDÉPENDANTE ★★★★★
 Geneviève MAZARS
 Site : www.gite-austremoine.fr
 Centrale de réservation Gîtes de France : 05 65 75 55 66
 "Maison indépendante de 84 m², sur 2 niveaux, en sortie de village. 2 chambres (1 lit 160 draps fournis gratuitement + 2 lits 90), mezzanine, cuisine intégrée, séjour avec salon. TV, canapé 140, lave-linge, lave-vaisselle, chauffage électrique, 2 terrasses, grand jardin, salon de jardin, barbecue, ping-pong, location de linge. Climatisation. Parking. Wifi illimité."

MS	HS	THS
525	650	700

 Ouvert du 28/04 au 30/09.



46-F7 **SALLES-LA-SOURCE - FONTCOUSSERGUES** H12G006044
GÎTE LA CASCADE ★★★★★
 Maurice SUBERVIE
 Fontcoussergues - 12330 SALLES-LA SOURCE
 Tél. 09 74 62 21 36 / 06 82 30 97 27
 E-mail : contact@gite-de-la-cascade.fr - Site : www.gite-de-la-cascade.fr
 "Gîte de charme calme et confortable. Entre Rodez et Conques. 2 chambres (1 lit 160 et 2 lits 90). Salon. Cuisiné équipé. Salle d'eau. Chauffage électrique et poêle à bois. Terrasse. Jardin."

BS	MS	HS	THS	Week-end	Mini sem.
350	480	640	690	200	325 (4 à 5 nuits)

 Ouvert toute l'année.



47-F7 **SALLES-LA-SOURCE - PONT-LES-BAINS** ★★★★★
GÎTE LOU FLAUJER
 Emilienne MARRE - Pont-les-Bains
 12330 SALLES-LA-SOURCE - Tél. 06 31 11 19 31
 E-mail : louflaujerg@gmail.com - Site : www.gite-louflaujerg-aveyron.jimdo.com
 "Gîte mitoyen sur 2 niveaux. 4 chambres avec salles d'eau privées (4 lits 140). Cuisine équipée. Séjour. Chauffage central. Terrasse et jardin. Salon de jardin. Barbecue. Accès libre à la piscine du Village-Vacances situé à 50m. Animaux non admis. Non fumeur. Départ de randonnées sur place."

BS	MS	HS	THS	4/5 nuits
400	500	700	760	360/450

 Ouvert du 30 mars au 4 janvier 2020



48-E7 **SALLES-LA-SOURCE - COUGOUSSE** 01201012-25417-0032
GÎTE « DIRECTOIRE » ★★★
 Claudette et Jean TORRUBIANO
 Rue du Père Colombier - Cougousse - 12330 SALLES-LA-SOURCE
 Tél. 05 65 71 85 52 / 06 71 72 35 52
gites.de.cougousse@orange.fr - www.gites-cougousse.com
 "Gîte pour un couple au 1^{er} étage d'une propriété fin XV^e siècle entourée d'un parc de 2 ha."

MS	HS	THS
300	400	400

 Ouvert de mai au 30 septembre.



49-E7 **SALLES-LA-SOURCE - COUGOUSSE** 01201012-25417-0033
GÎTE « ANTICO CONTEMPORAIN » ★★★
 Claudette et Jean TORRUBIANO
 Rue du Père Colombier - Cougousse - 12330 SALLES-LA-SOURCE
 Tél. 05 65 71 85 52 / 06 71 72 35 52
gites.de.cougousse@orange.fr - www.gites-cougousse.com
 "Gîte de 76 m² sur 2 niveaux dans une belle demeure du XV^e siècle, 2 chambres (1 lit 140 +2 lits 90), salle d'eau, coin cuisine (lave-linge, lave-vaisselle), séjour, chauffage central, terrasse. En commun cour de 300 m² et parc clos de 2 ha. Location linge."

MS	HS	THS
400	520	520

 Ouvert de mai au 30 septembre.



50-E7 **SALLES-LA-SOURCE - COUGOUSSE** 01201012-25417-0031
GÎTE « MODERNE » ★★★
 Claudette et Jean TORRUBIANO
 Rue du Père Colombier - Cougousse - 12330 SALLES-LA-SOURCE
 Tél. 05 65 71 85 52 / 06 71 72 35 52
gites.de.cougousse@orange.fr - www.gites-cougousse.com
 "Gîte de 76 m² sur 2 niveaux dans une belle demeure du XV^e siècle, 2 chambres (1 lit 140 +2 lits 90), salle d'eau, coin cuisine (lave-linge, lave-vaisselle), séjour, chauffage central, terrasse. En commun cour de 300 m² et parc clos de 2 ha. Location linge."

MS	HS	THS
400	520	520

 Ouvert de mai au 30 septembre.



51-E8 **SALLES-LA-SOURCE - LA CARNICOUSIE** H12G006939
LE PIGEONNIER ★★★
 Caroline et Jean-Marc PILLONE
 Chemin de la Roque - La Carnicousie - Séveyrac - 12330 SALLES-LA-SOURCE
 Tél. 06 28 58 88 44 / 06 15 44 05 65 - jeanmarcpillone@yahoo.fr
 Centrale de réservation Gîte de France : 05 65 75 55 66
 "Gîte de 66 m² dans un hameau calme, 1 chambre lit 140 avec salon, 1 chambre lit 140 + chambre annexe avec 2 lits superposés, 1 cuisine, salle à manger, 2 TV, Wifi, cheminée, lave-vaisselle, lave-linge. Parc arboré avec BBQ."

BS	MS	HS	THS	Week-end	Mini sem.
195/230	250/310	410	460	150/194	183/194

 Ouvert toute l'année.



52-F7 **SALLES-LA-SOURCE - FIGUIÈS** H12G005516
GÎTE DU PEINTRE ★★★★★
 Jean-Luc FAU
 Figuiès - 12330 SALLES-LA-SOURCE
 Tél. 06 79 17 49 19 / 06 83 83 16 11 - gitedupeintre@gmail.com - <http://gitedupeintre.fr>
 Centrale de réservation Gîtes de France : 05 65 75 55 66
 "Gîte indépendant sur 2 niveaux, 1 grande chambre lit 160, belle salle d'eau, coin cuisine très bien équipée, chauffage électrique complet, poêle à bois. Balcon. Jardin non clos non attenant."

BS	MS	HS	THS	Week-end	Mini sem.
310	370	470	500	200	300

 Ouvert d'avril à octobre.



53-F7 **SALLES-LA-SOURCE - FIGUIÈS** H12G005528
GÎTE DU CIEL ★★★★★
 Jean-Luc FAU
 Figuiès - 12330 SALLES-LA-SOURCE
 Tél. 06 79 17 49 19 / 06 83 83 16 11 - gitedupeintre@gmail.com
 Centrale de réservation Gîtes de France : 05 65 75 55 66
 "Gîte indépendant sur 2 niveaux, 1 grande chambre lit 160, belle salle d'eau, coin cuisine très bien équipée, chauffage électrique complet. Terrasse attenante avec salon et jardin."

BS	MS	HS	THS	Week-end	Mini sem.
320	380	480	510	200	300

 Ouvert d'avril à octobre.



54-F8 **SALLES-LA-SOURCE - MONTREDON** 01201012-254-160026 / H12G005515
MAISON INDÉPENDANTE ★★
 Francine LACOMBE
 Centrale de réservation Gîtes de France : 05 65 75 55 66
 "Gîte indépendant aménagé sur 3 niveaux, dans une maison traditionnelle. Situé dans un hameau, à proximité d'une rivière. 2 chambres (1 lit 140) et 1 chambre (2 lits 90 et 1 BZ 140), salle d'eau et WC, lave-linge, cuisine intégrée, séjour avec canapé et TV / TNT, écran plat, chauffage central, terrain privé, salon de jardin, barbecue, garage, un autre terrain ombragé de 3000 m² mis à disposition à 100 m pour la détente ou la pêche. Lecteur DVD. Table de ping-pong."

BS	MS	HS	THS	Mini sem.
350	450	600	660	350

 Ouvert toute l'année.

55-E8



SALLES-LA-SOURCE - SÉVEYRAC

GÎTE LA HULOTTE

Francis FALGUIÈRES - La Carnicousie - Séveyrac - 12330 SALLES-LA-SOURCE
Tél. 05 59 23 85 73 / 06 85 37 76 12
E-mail : famillefalguieres@hotmail.com - Site : <http://gite.aveyron.rodez.free.fr>

"Maison indépendante de plain-pied à 12 km de Rodez. Pièce à vivre spacieuse, séjour prolongé d'une terrasse couverte pour prendre les repas. 3 chambres (1 lit 160 et 2 lits 140), salle de bain, coin cuisine/séjour, cheminée, chauffage électrique, terrasses couvertes. Salon de jardin et barbecue. Garage. Terrain non clos de 2000 m². Location de draps."

BS	MS	HS	THS
250	330	435	520

Ouvert toute l'année.



H12G006050

5 personnes



56-D7



VALADY - LA SOULAYRIE

GÎTE

Paulette SOULIÉ - La Soulayrie - 12330 VALADY
Tél. 05 65 46 02 35 / 06 89 84 97 69
E-mail : paulette.soulie0862@orange.fr

"Gîte rénové de 61 m², en rez-de-chaussée de la maison des propriétaires. 1 chambre (1 lit 140), 1 séjour avec clic-clac, TV, lave-linge, chauffage électrique, terrasse couverte, parc privatif, propriété clôturée, salon de jardin, barbecue, location de linge."

BS	MS	HS	THS	Week-end	Nuit
270	350	380	400	150	40/50

Ouvert toute l'année.



0120112-288-160040

3 à 4 personnes



57-D7



VALADY - LA CONTIE

GÎTE DE CHARME

Françoise VERMOREL
La Contie - 12330 VALADY - Tél. 05 65 67 42 93 / 06 71 49 01 93
fanfan85600@gmail.com

"Gîte de charme tout équipé dans un ancien domaine viticole du XVIII^e siècle restauré à l'identique, au cœur du vallon de Marcillac. 3 chambres, cuisine équipée, lave-vaisselle, lave-linge, TV, wifi. Piscine découverte."

BS	MS	HS	THS	WE
500	500	650	700	260

Ouvert toute l'année.



01201012-28817-0071

6 personnes



58-D7



VALADY

GÎTE

Marie-Rose SALLES - 2, rue du Mansois - 12330 VALADY
Tél. 05 65 72 73 27 / 06 67 12 22 74 - E-mail : roland.salles368@orange.fr
Site : <http://pagesperso-orange.fr/gite.aveyron.valady/>

"Gîte de 33 m², en rez-de-chaussée de la maison des propriétaires, de plain pied, dans le village. 1 chambre (1 lit 140), TV, lave-linge, canapé convertible, chauffage électrique, climatisation réversible, salon de jardin, terrasse, location de linge."

BS	MS	HS	THS	WE
180	250	330	330	120 à 150

Ouvert toute l'année.



H12G006051

2 à 4 personnes



59-E8



VALADY - SERRES

MAISON INDIVIDUELLE

Michel SERIEYS
Centrale de réservation Gîtes de France : 05 65 75 55 66

"Grande maison indépendante de plain-pied, situé dans un hameau avec vue imprenable sur les collines et le château de Panat. 3 chambres (3 lits 140), cuisine équipée, lave-vaisselle, lave-linge, terrasse, terrain, barbecue, garage, piscine."

MS	HS	THS
400	600	600

Ouvert du 1^{er} juin au 30 septembre



H12G009479

6 personnes



60-D7



VALADY - LES CAMPS

GÎTE L'OISEAU SUR LA BRANCHE

Monique CAPPÀ
8, Les Camps - 12330 VALADY
Tel. 05 65 72 70 92 / 06 79 43 49 12
mocappa@live.fr <http://gite-aveyron.hebfree.org>

"Duplex de charme dans maison de caractère du XVII^e siècle. Cuisine entièrement équipée. Chambre lit 140. Chauffage au sol. Terrasse. Grand pré."

BS	MS	HS	THS	WE
290	340	390	420	130

Ouvert toute l'année.

ECC

2 personnes



61-C5



PLATEAU D'HYMES - REYROLS

DOMAINE DE REYROLS

Nicole et Alain BARRÉ - Lunel - 12320 SAINT-FELIX-DE-LUNEL
Tél. 05 65 79 61 60 / 06 48 25 02 10
E-mail : gite.reyrols@orange.fr - Site : www.locations-aveyron.com

"Gîte de 130 m² au 1^{er} étage d'une maison indépendante située dans un hameau. Belle vue. Cuisine/salle à manger/salon, 2 ch. (1 lit 160, 1 lit 140), 2 ch. (2 lits 90), 2 salles d'eau, LL, SL, LV. Pelouse privative de 6000 m² attenante. Animaux non admis. Tous commerces à 10 min. Parking. Piscine privative avec annexes : cuisine d'été, sanitaires. Logement non fumeur. Couverture tél. 3G."

BS	MS	HS	THS
790	790	1090	1290

Ouvert toute l'année.



H12G007447

4 à 8 personnes



62-G4



VILLECOMTAL - LES FOURQUES

MAISON DE CAMPAGNE

Nicole PONS - Polissal - 12320 SAINT-FELIX-DE-LUNEL
Tél. 05 65 44 67 59 / 06 51 63 58 69
E-mail : nicole.pons12@orange.fr - Site : location-aveyron-les-fourques.fr

"Maison de caractère de 70 m² sur 2 niveaux avec une terrasse. Au RDC, pièce commune avec cuisine équipée, salle à manger et coin salon avec cheminée et clic-clac. A l'étage 2 chambres à coucher (1 lit 140 et 2 lits 90), salle d'eau avec douche, WC séparé."

BS	MS	HS	THS	WE BS et MS
320	350	390	390	140

Ouvert toute l'année.



4 personnes



Marcillac

AIRES DE SERVICE POUR CAMPING-CARS

SITES FOR CAMPING-CARS • AREAS DE AUTOCARAVANAS

1-D4 SAINT-CYPRIEN - Aire municipale de service LA CITARELLE 13 empl.
 Chemin du Dourdou Elue meilleure aire de camping-car de l'année 2015 par Camping-Car Magazine.
 Saint-Cyprien - 12320 CONQUES-EN-ROUERGUE
 Tél. 05 65 72 83 60 / 05 65 69 83 16 Ouvert toute l'année.

TARIFS : Eau + vidange : 2 € les 20 mn. Electricité : 2 h : 1€ - 4 h : 2 € - 6 h : 3€

2-E6 MARCILLAC - Aire d'accueil et de service LE CAMBOU 15 empl.
 Le Cambou
 12330 MARCILLAC-VALLON
 Tél. 05 65 71 72 25 Ouvert toute l'année.

TARIFS : Eau + vidange : 2€. Electricité (12h) : 4€

3-F3 SÉNERGUES - Aire de service FERME AUX ATRUCHES
 Christian VIGOUROUX
 La Besse - 12320 SENERGUES
 Tél. 05 65 69 83 95 Ouvert du 01/03 au 30/11.

TARIFS : Eau + vidange : 5 €

4-D3 CONQUES - Aire de service CAMPING BEAU RIVAGE
 Franck BRONCAN
 Faubourg de Conques - 12320 CONQUES-EN-ROUERGUE
 Tél. 05 65 69 82 23 / 06 61 17 47 73 Ouvert du 01/04 au 30/09.

TARIFS : Eau + vidange : 5 €



CAMPINGS

Taxe de séjour : les tarifs mentionnés ne comprennent pas la taxe de séjour qu'il conviendra de régler sur place auprès de votre hébergeur. Elle s'applique sur le territoire Conques-Marcillac toute l'année.



1-D3 CONQUES - CAMPING BEAU RIVAGE*** 60 empl. (20 à 40 couverts)
 Franck BRONCAN - Faubourg
 Conques - 12320 CONQUES-EN-ROUERGUE
 Tél. 05 65 69 82 23 / 06 61 17 47 73
 camping.conques@wanadoo.fr - www.campingconques.com
 8 mobilhomes



"A 400 m de Conques dans un site exceptionnel, bord de rivière, près du chemin de St-Jacques. Alimentation, pain, machine à laver, sèche-linge. Piscine, pêche, ping-pong, aire de jeux. Restaurant midi et soir ouvert à tous. Capacité d'hébergement en mobilhome : 40 personnes. Aire de service camping-car."
 Ouvert du 1/04 au 30/09.

TARIFS : Camping : 2 pers. 20,50-22€ (Eau chaude, douche chaude, piscine)
 Mobilhome-terrasse : 280 à 540 €/sem. Nuit en demi-saison : 1 pers. : 49 €, 2 pers. : 51 €, 3 pers. : 63 €, 4 pers. : 68 €, 5 pers. : 73 € - 1/2 pension/pers. : 40 à 69€ - Petit déj. : 8 €.



2-E4 SÉNERGUES - CAMPING ÉTANG DU CAMP*** 40 empl.
 Stuart et Christine ROBINSON - Le Camp - 12320 SÉNERGUES
 Tél. 05 65 46 01 95 - info@etangducamp.fr - www.etangducamp.fr



"Très beau camping (3ha) en pleine nature. Etang (2ha) pour la pêche. Nous vous accueillons chaleureusement et vous conseillons pour la découverte de notre région. Tranquille, ambiance familiale. Petit coin de paradis. Emplacements 100 à 200 m² en majorité semi-ombragés et délimités. Location tente équipée, mobilhome, wifi, pain, petit déjeuner, repas thématique, café, glacier, ping-pong, pétanque. Ensoleillement maximum. Pas de moustiques."
 Ouvert du 1/04 au 30/09.

TARIFS : de 18,70 à 22,70 € pour 2 personnes (douche chaude et électricité incluses).
 Location/sem. Tente 2 pers. : 255 à 283 € - 4 pers. : 283 à 339 € (possib. à la nuit)
 Mobilhome : 260 à 490 €/semaine. Possibilité à la nuit en hors saison

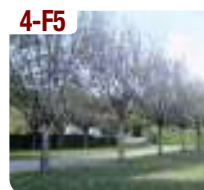


3-D4 SAINT-CYPRIEN - CAMPING MUNICIPAL LA CITARELLE 27 empl.
 9, rue des Charretiers - Saint-Cyprien - 12320 CONQUES-EN-ROUERGUE
 Tél. 05 65 72 83 60 / 05 65 69 83 16 / 05 65 72 80 52
 mairie-conques-en-rouergue@orange.fr - www.conques-en-rouergue.com



"Camping aménagé et ombragé. Location de bungalows toiles meublés. Proximité courts de tennis et piscine. Tous commerces et services à 200 m. Camping situé en sortie de village dans une vallée verdoyante."
 Ouvert du 15/06 au 15/09.

TARIFS : 2 pers. 14 € - Location bungatoiles : 150 à 200 €



4-F5 PRUINES - AIRE NATURELLE MUNICIPALE 25 empl.
 12320 PRUINES
 Tél. 05 65 69 82 85
 commune.pruines@wanadoo.fr
 "Aire naturelle de camping au cœur du village de Pruines. Epicerie et restaurant dans le village."
 Ouvert du 15/06 au 15/09.



TARIFS : Forfait emplacement, 2 pers. + électricité : 8 €

LES TEMPS FORTS

EVENTS • ANIMACIONES

Nous vous invitons à consulter régulièrement la rubrique Agenda de notre site internet www.tourisme-conques.fr ou nous consulter pour toute manifestation non encore mentionnée ou des précisions sur certains événements.

En vous inscrivant à notre Newsletter, vous recevrez les animations tous les mois.



9^e Trail des Ruthènes

Samedi : 2 trails jeunes et trail nocturne 15 km. Dimanche : 4 parcours trail : 12, 15, 24 et 42 km et une rando. **9 et 10 février 2019**
www.traildesruthenes.fr

Festival Théâtre A'Vallon



13^e édition du Festival de théâtre amateur à Marcillac. **8 au 10 mars 2019**
Tél. 05 65 67 24 13

Rallye automobile du Vallon de Marcillac

Vendredi 15, samedi 16 et dimanche 17 mars 2019
www.rallyedemarcillac.fr

Soirée Taste Vin à St-Cyprien

Dégustation et concours du meilleur vin local au cours d'un repas convivial. **Samedi 23 mars 2019**
Tél. 05 65 69 82 17

4^e Trail de Nuces

Parcours de 5,9 et 17 km. Parcours enfants et rando. **Dimanche 24 mars 2019**
trailnuces.e-monsite.com

Cycle de conférences

De mai à novembre
Tél. 05 65 71 24 00
www.centre-europeen.com

Foire aux ânes de Saint-Cyprien

Vide-grenier et animations autour de l'âne. **Jeudi 30 mai 2019**
Tél. : 05 65 72 92 09

Randorallye de Nauviale



Randos VTT et pédestre gastronomiques dans le Vallon de Marcillac. **Samedi 1^{er} et dimanche 2 juin 2019**
www.nauviale.com

Saint-Bourrou à Marcillac



Fête du village et journée traditionnelle autour du bourgeon de la vigne le lundi de Pentecôte (intronisations au sein de la confrérie de la Saint-Bourrou, dégustation de vins de Marcillac...). **7, 8, 9, 10 juin 2019**
Tél. 05 65 71 13 18

Rallye de l'étrier à Lunel



22^e édition. Randonnée pédestre, VTT, équestre et attelage. Vue sur Conques. **Dimanche 2 juin 2019**
Tél. 05 65 60 53 29

Les 24 heures du banc

Conques vous convie pendant 24 heures à une grande performance artistique imaginée pour rencontrer les musiciens, designers, photographes, sculpteurs, créateurs ... et autres passionnés du territoire. **Samedi 15 juin 2019**
Tél. 05 65 71 24 00
www.centre-europeen.com

4^e Bruéjoulss Tassou Tour



Courses et randonnée pédestres au cœur des vignes. **Samedi 15 juin 2019**
www.bruejoulstassoutour.com

Pèlerinades à Conques

Promenades pèlerinage avec un frère de la Communauté des Prémontrés. **Mercredi matin en juillet et août**
Tél. 05 65 69 85 12

Feux d'artifice de la Fête Nationale



Grand-Vabre : tiré sur les berges du Lot, le **dimanche 14 juillet 2019**.
Marcillac : **dimanche 14 juillet 2019**.

1200 ans du diplôme de l'empereur Louis Le Pieux

Le 8 avril 819 Louis le Pieux, fils de Charlemagne, dans un diplôme rédigé à Aix-la-Chapelle, faisait donation de divers biens à l'abbé Medraldus de Conques, dont la chapelle de Grand-Vabre où est enseveli l'ermite Dadon, les églises Saint-Martin de Sénergues, Saint-Christophe de Montignac, et une douzaine d'autres bâtiments. Pour célébrer ce document qui acte la fondation de Conques, des conférences, des visites et animations seront proposées durant l'année 2019. **Tél. 05 65 71 24 00**
www.centre-europeen.com

Festival de musique « Les rencontres musicales de Conques »



Ces Rencontres musicales proposent d'explorer des programmes nés des métissages entre musiques anciennes, musique classique et musiques traditionnelles du monde. Partez à la découverte de sites patrimoniaux exceptionnels mis en musique par de prestigieux artistes venus des quatre coins du monde. **Juillet / Août**
Tél. 05 65 71 24 00
www.centre-europeen.com

Foire aux Vins de Marcillac



Un rendez-vous dégustation incontournable avec les vigneron de Marcillac ! **Vendredi 9 août 2019**
Tél. 05 65 71 13 18

32^e Fête du Vin à Bruéjoulss



Moments de détente intergénérationnels, en musique et en spectacles, autour de la vigne et du vin. **Dimanche 11 août 2019**

Randos Autour du Vin à Clairvaux

Parcours VTT, pédestre et trail gastronomiques avec du vin et des spécialités locales dans un esprit de convivialité. **Dimanche 15 septembre 2019**
www.lagrappesportive.com

Journées Européennes du Patrimoine

21 et 22 septembre 2019

8^e Trail Tana Quest

12, 34 et 64 km. Course enfants et rando. **Samedi 21 septembre 2019**
www.tanaquest.fr

Trail du Vallon à Marcillac

Parcours de 7, 12 et 25 km. **Dimanche 13 octobre 2019**
www.athlevallon.org

NOAILHAC

Foire annuelle et vide-grenier le lundi de Pentecôte (10 juin 2019)

GRAND-VABRE

Marché de l'été, tous les dimanches matins (juillet-août)

NAUVALE

Marché gourmand le vendredi 19 juillet 2019

SÉNERGUES

Marché gourmand le vendredi 19 juillet 2019.

LUNEL

Marché gourmand nocturne le dimanche 28 juillet 2019

Festivités de la Sainte-Foy à Conques



Fête traditionnelle. Procession avec la Majesté de sainte Foy. **Dimanche 6 octobre 2019**
Tél. 05 65 72 85 00

Nos campagnes, regards croisés

Un programme interdisciplinaire sur le thème des insectes construits en partenariat avec Aveyron Culture. **Octobre - novembre 2019**
www.vallon-de-cultures.com

Trail hivernal de Conques

Samedi 14 décembre 2019
www.tanaquest.fr

VALADY

Marché des Producteurs de Pays le samedi soir en juillet et août (marché déplacé à Nuces le 20 juillet 2019, pas de marché le 3 août : marché nocturne à Fijaguet)

SAINT-PARTHEM

Marché des Producteurs de Pays le mercredi soir en été

DECAZEVILLE

Marché traditionnel le mardi matin et le vendredi matin

RODEZ

Marché traditionnel le mercredi matin, vendredi après-midi et samedi matin

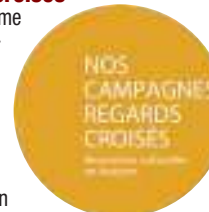
FOIRES ET MARCHÉS LOCAL PRODUCER'S MARKETS MERCADOS

MARCILLAC

Marché traditionnel le dimanche matin sur le tour de ville
Foire aux Vins le vendredi 9 août 2019 à partir de 17h

SAINT-CYPRIEN

Foire le 1^{er} jeudi du mois
Foire aux fleurs et plants le 2 mai 2019
Foire aux ânes et vide-grenier le jeudi de l'Ascension (30 mai 2019)



COMMERCE ALIMENTAIRE ET TERROIR

FOOD SHOPS & LOCAL PRODUCTS • TIENDAS DE ALIMENTOS Y PRODUCTOS DEL TERRUÑO

PAIN - PÂTISSERIE

CONQUES ET SAINT-CYPRIEN

D3 Le fournil du pèlerin D4 Boulangerie-pâtisserie



Fouace, Conquaise, soleil aux amandes, gâteau aux noix.

Le bourg - Saint-Cyprien

12320 Conques-en-Rouergue

Tél. 05 65 69 85 56 / 05 65 69 85 37

(à Conques, en saison).

CONQUES

D3 Le Pèlerin Gourmand

Gaufres chaudes artisanales, glaces de la ferme et boissons.

Philippe et Nathalie Yannart

Rue du château - Conques -

12320 Conques-en-Rouergue

Email : lepelingourmand@gmail.com

MARCILLAC

E7 La Tradition Pâtissière Boulangerie Falip



Boulangerie pâtisserie artisanale depuis 5 générations, large gamme de spécialités aveyronnaises.

Christel et Lionel Falip

38 tour de ville - 12330 Marcillac

Tél. 05 65 71 75 35 / 06 73 43 75 33

Email : christel@falip.fr

www.specialite-aveyronnaise.fr

BOUCHERIE CHARCUTERIE

MARCILLAC

E7 Boucherie - charcuterie Rôtisserie - conserves

Viandes régionales. Le choix de la qualité. Charcuterie maison.

Véronique Rodier

32, Tour de Ville - 12330 Marcillac

Tél. 05 65 71 72 22

MARCILLAC

E7 Boucherie Charcuterie Bibal & Fils

Magasin de détail, colis de viande, charcuteries, plats cuisinés, rôtisserie.

Ouvert du mardi au dimanche 13h.

20 tour de ville - 12330 Marcillac-Vallon

Tél. 05 65 71 72 28

edouard.bibal@orange.fr

www.boucherie-bibal.fr

SAINT-CHRISTOPHE

D7 Boucherie Charcuterie Bibal & Fils

Magasin de détail, atelier de découpe, colis de viande, abattage familial. Ouvert du lundi au samedi.

ZA du Vallon - 12330 Saint-Christophe

Tél. 05 65 69 26 06

sarl.bibal@orange.fr

www.boucherie-bibal.fr

SAINT-CYPRIEN

E4 SARL Maison Reynier

Charcuterie traditionnelle.

Point de vente ouvert du mardi au samedi de 8h30 à 12h15

Maison Reynier

10, rue des canals - Saint-Cyprien

12320 Conques-en-Rouergue

Tél. 05 65 59 07 40

SAINT-CYPRIEN

D4 Mas-Le Petit Marché

Charcuterie-Saisons-Boucherie

Route de Conques - Saint-Cyprien

12320 Conques-en-Rouergue

Tél. 05 65 69 84 30

Email : le.petit.marche@orange.fr

ÉPICERIE ET TERROIR

CONQUES

D3 Epicerie de Conques

Alimentation générale, produits locaux pains biologiques, bières artisanales, vins régionaux, parapharmacie.

Liza Rossel

Rue du chanoine A. Bénazech

Conques - 12320 Conques-en-Rouergue

Tél. 09 51 28 14 08

MARCILLAC

E7 Le P'tit Bio



Epicerie biologique et naturelle, 30 petits producteurs : vins, fruits, légumes, épicerie vrac.

Thierry Boriero

5 allée des Rosiers

12330 Marcillac

Tél. 05 65 78 43 58

Email : thierryboriero@gmail.com

SAINT-CYPRIEN

D4 Coccimarket

Alimentation générale, produits régionaux (pain de Lunel, charcuterie Reynier, fouace Blieux, vin), dépôt de presse.

EURL Al Mercat

Route de Rodez

Saint-Cyprien

12320 Conques-en-Rouergue

Tél. 05 65 72 81 64 / 06 32 59 56 01

Email : almercat@orange.fr

SÉNERGUES

F3 Alimentation générale Panier sympa

Epicerie, primeur, produits frais, surgelés, pain.

Ouvert tous les jours de l'année (sauf le dimanche après-midi) de 8h30 à 12h30 et 16h à 19h. Fermé également le lundi du 1^{er} octobre au 1^{er} juin.

Ets Elodie Vernet

Le Bourg - 12320 Sénergues

Tél. 05 65 69 82 56

COMMERCE ET SERVICES

SHOPS & SERVICES •
COMERCIOS Y SERVICIOS

GRANDES SURFACES

MARCILLAC

E7 Intermarché Marcillac

Supermarché ouvert du lundi au dimanche. Drive, laverie, station 24/24h

Les Pradades - 12330 Salles-la-Source

Tel. 05 65 71 86 00

pdv50267@mousquetaires.com

SAINT-CHRISTOPHE

D7 Netto supermarché alimentaire discount

Ouvert du lundi au samedi
Station 24/24h

ZA Les Boltes Route de Rodez

12330 Saint-Christophe

Tel. 05 65 89 22 50

pdv06025@mousquetaires.com

TABAC - PRESSE PMU - BAR

CONQUES

D3 Au Tympan

Tabac, presse. Ouvert à l'année.

Francis Fallières

Le Bourg - Conques

12320 Conques-en-Rouergue

Tél. 09 71 52 33 66

francis.fallieres0186@orange.fr

SÉNERGUES

F3 Au bon coin

Café, tabac, presse.

Stéphane Chevalier

Le bourg

12320 Sénergues

Tél. 05 65 42 76 22

06 03 92 03 06

SOUVENIRS

CONQUES

D3 L'Acanthe

Bijouterie or, argent, historiée, pierres semi précieuses, créations artisanales, couteaux Laguiole H. Durand, étoles, galerie d'art.

Mmes Scépé

Place de l'église - Conques

12320 Conques-en-Rouergue

Tél. 05 65 72 83 87

Email : lacanthe.conques@orange.fr

CONQUES

D3 La boutique du musée



Vente d'objets inspirés du Trésor, pièces uniques et exclusives, médailles Monnaie de Paris.

Musée J. Fau

Place de l'Eglise - Conques

12320 Conques-en-Rouergue

Tél. 05 65 72 92 28

CONQUES

D3 Librairie Chemins d'encre



Littérature française et étrangère, jeunesse, art, histoire, chemins de Saint-Jacques, régionalisme, beaux livres, CD, papeterie.

Marie-Geneviève Fau

Rue Charlemagne - Conques

12320 Conques-en-Rouergue

Tél. 05 65 46 22 95

librairiecheminsdencre@orange.fr

www.librairie-cheminsdencre.com

CONQUES

D3 Librairie Saint-Norbert

Artisanat et produits monastiques.

Médailles, statues, livres religieux.

Abbaye Sainte-Foy

Conques

12320 Conques-en-Rouergue

Tél. 05 65 69 89 44

librairie-conques@mondaye.com

CONQUES

D3 La Toupie



Jeux et jouets en bois, minéraux, fossiles.

Place de l'Eglise - Conques

12320 Conques-en-Rouergue

Tél. 05 65 71 69 42

CONQUES

D3 Escapade D3 Le petit bois



Produits au cade, savons, bougies.

Articles en bois d'olivier.

Place de l'Eglise - Conques

12320 Conques-en-Rouergue

Tél. 06 52 35 91 03 / 07 81 99 00 10

CONQUES

D3 AM&Co

Coutellerie, créations artisanales aveyronnaises et régionales.

Chapellerie.

Nicolas Dubus

Rue du château - Conques

12320 Conques-en-Rouergue

Tél. 06 06 47 91 78

CONQUES

D3 Les Trésors de la Table

Décoration de la table. Boutique dans une cave du 16^e siècle.

Nathalie et Philippe Yannart

Rue du château - Conques

12320 Conques-en-Rouergue

Email : lepelingourmand@gmail.com

COMMERCES ET SERVICES

SHOPS & SERVICES •
COMERCIOS Y SERVICIOS

COIFFURE

SAINT-CYPRIEN **D4 Coiffure Karine**



Coiffure homme, femme, enfant.
Karine Benoit
19, rue du Moulin - Saint-Cyprien
12320 Conques-en-Rouergue
Tél. 05 65 69 83 55

SAINT-CYPRIEN **D4 Le Boudoir**

Coiffeur-coloriste, création pour
chaque visage.
Charlène Pradalier
5 rue de l'Eglise - Saint-Cyprien
12320 Conques-en-Rouergue
Tél. 06 49 44 06 30

MARCILLAC **E7 Chez Isabelle**

Coiffeur pour hommes et enfants sans
rendez-vous du mardi au samedi.
Isabelle Marragou
21, place Pierre Cailhol
12330 Marcillac
Tél. 05 65 71 87 64
Email : isafrancis12@hotmail.fr

BIEN-ÊTRE

CONQUES **D3 Centre Shankha** **Yoga & Ayurveda**



Centre Yoga
Ayurveda, cures,
soins, massages,
cours, stages,
formations, bien-être.

Morgan Vasoni et Amandine Girard
Rue de La Peyrade - Conques
12320 Conques-en-Rouergue
Tél. 06 06 46 56 65 / 06 09 40 75 92
www.centre-shankha.com

MARCILLAC **E7 SPA Destination Ailleurs**

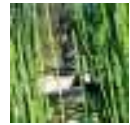


Espace détente et bien-être. Hammam,
Sauna, balnéo, tisanderie, rituels du
monde corps et soins visage, épilations.
Espace privatif.
Gladys Servières
10 place Cailhol 12330 Marcillac
Tél. 05 65 78 30 81
www.spa-destination-ailleurs.fr

NAUVIALE **D5 Praticienne en** **massages bien-être** **et hypno-massage**

Agir sur les petites affections, les maux,
qui font de nous des "mal-portants"
avec Marie Gélén, réflexologue.
Sur rendez-vous et à domicile.
Marie Gélén
Maison thérapeutique
Le Bourg
12330 Nauviale
Tél. 06 25 33 08 67
harmonie-reflexologie@orange.fr
www.harmonie-reflexologie.com

NAUVIALE **E6 Les massages TU SHOU**



Soins personnalisés
et prévention santé.
Massages en solo ou
couple, massages
localisés dos-nuque ou
visage-crâne, ateliers massage parents
bébé, conseils, initiation au massage.
Été 2019 : balnéothérapie ou méditation
offerte avant une séance.
Ouvert du lundi au samedi sur RDV.
La Salette 12330 Nauviale
Tél. 06 50 36 81 34
www.toucher-bien-etre-aveyron.fr

SAINT-CYPRIEN **D4 Institut de beauté** **Le Cocoon**



Soins du visage et corps, styliste
ongulaire, nail art, épilation.
Céline Romiguière
11 bis, rue du Moulin - Saint-Cyprien
12320 Conques-en-Rouergue
Tél. 05 65 61 30 68

SERVICES

LA POSTE

Conques Tél. 05 65 70 11 34
Marcillac Tél. 05 65 71 74 75
Clairvaux Tél. 05 65 72 71 09
Grand-Vabre Tél. 05 65 69 83 00
Muret le Château Tél. 05 65 46 93 84
Nauviale Tél. 05 65 69 82 60
Nuces Tél. 05 65 72 60 19
Saint-Christophe Tél. 05 65 61 64 91
Saint-Cyprien Tél. 05 65 69 84 44
Salles-la-Source au restaurant La Cascade
Sénergues Tél. 05 65 69 86 00

DISTRIBUTEURS DE BILLETS

à Conques, Marcillac et Saint-Cyprien

ACCÈS INTERNET

Office de Tourisme
de Conques Tél. 05 65 72 85 00

Office de Tourisme
de Marcillac Tél. 05 65 71 13 18

Cyber-base à Marcillac

Espace de partage et de découverte des pratiques
multimédia pour le public local et touristique. Accès
libre aux ordinateurs et/ou internet (wifi disponible).
Accompagnement individuel sur rendez-vous.
Programmation d'ateliers d'initiation pour les enfants et
les adultes. Programme disponible en mairie et Offices
de Tourisme. Horaires d'ouverture visibles sur internet :
www.laregion.fr/-cyber-base-Conques-Marcillac
Espace Vallon
49, avenue Gustave Bessières
12330 Marcillac.
Tél. 05 65 47 05 97
Email : cbbmarcillac@hotmail.fr

NOTAIRES

Etude Franck Selieye
à Marcillac Tél. 05 65 71 72 17
à Saint-Cyprien Tél. 05 65 72 80 01

AGENCES IMMOBILIÈRES

Agence Gaffard Immobilier
à Marcillac Tél. 05 65 78 44 50

Agence Michèle Antérieux
à Marcillac Tél. 05 65 62 53 17

Agence Home Patrimoine Immobilier
à Cougousse (Salles-la-Source) Tél. 05 65 63 00 32

COMMUNAUTÉ DE COMMUNES CONQUES-MARCILLAC

11, place de l'église
12330 Marcillac
Tél. 05 65 71 86 20 - www.cc-conques-marcillac.fr
Email : contact@cc-conques-marcillac.fr

MAIRIES

Clairvaux	Tél. 05 65 72 71 09	www.mairiedclairvauxdaveyron.fr
Conques	Tél. 05 65 72 83 60	www.conques-en-rouergue.com
Grand-Vabre	Tél. 05 65 69 82 38	www.conques-en-rouergue.com
Marcillac	Tél. 05 65 71 72 25	www.marcillacvallon.fr
Mouret	Tél. 05 65 69 82 86	www.mouret-aveyron.fr
Muret-le-Château	Tél. 05 65 46 93 84	
Nauviale	Tél. 05 65 69 85 25	www.nauviale.fr
Noailhac	Tél. 05 65 69 85 81	www.conques-en-rouergue.com
Pruines	Tél. 05 65 69 82 85	www.pruines.fr
Saint-Christophe	Tél. 05 65 72 71 30	www.saintchristophevallon.fr
Saint-Cyprien	Tél. 05 65 69 83 16	www.conques-en-rouergue.com
Saint-Félix de Lunel	Tél. 05 65 44 61 52	www.saintfelixdelunel.fr
Salles-la-Source	Tél. 05 65 67 25 52	www.salleslasource.fr
Sénergues	Tél. 05 65 69 85 72	www.senergues.fr
Valady	Tél. 05 65 72 71 48	

AUTOCARS / BUS ROUTES LIGNES RÉGULIÈRES

Sauf samedis, dimanches et jours fériés.

Transports Verbus

Tél. 05 65 77 10 55

Tous les horaires sur www.laregion.fr/transports-aveyron-regulier

Gare routière de Rodez

Tél. 05 65 68 11 13

LIGNE 223 Grand-Vabre - Conques - Marcillac-Vallon - Rodez (Gare Routière)

Tarif unique sur toutes les lignes régulières départementales : 3€.

JOURS SEMAINE		M-Me-J-V	L	L-M-Me-J-V
PÉRIODES SCOLAIRES		X	X	X
PETITES VACANCES		X	X	X
ÉTÉ		X	X	X
GRAND-VABRE	Grand-Vabre			07:20 07:40
CONQUES	Conques			07:30 07:50
ST-CYPRIEN/DOURDOU	St-Cyprien/Dourdou			07:45 08:05
NAUVIALE	Nauviale			07:50 08:10
ST-CHRISTOPHE VALLON	St-Christophe Vallon	06:45	07:50	
MARCILLAC-VALLON	Marcillac-Vallon	06:55 06:55	08:00 08:00	08:20 09:00
PONT-LES-BAINS	Cougousse		06:58 08:03	08:03 09:03
	Pont-les-Bains		07:05 08:10	08:10 09:10
SALLES-LA-SOURCE	Salles-la-Source		07:10 08:15	08:15 09:15
	Cadoul		07:12 08:17	08:17 09:17
	Le Crès		07:15 08:18	08:18 09:18
ONET LE CHÂTEAU	Vabre		07:20 08:20	08:20 09:20
RODEZ	Gare Routière		07:25 08:25	08:25 09:25

LIGNE 223 Rodez (Gare Routière) - Marcillac Vallon - Conques - Grand-Vabre

JOURS SEMAINE		Me	L-M-J-V	L-M-Me-J-V	V	V	L-M-Me-J-V	L-M-J
PÉRIODES SCOLAIRES		X	X	X	X	X	X	X
PETITES VACANCES				X			X	
ÉTÉ				X			X	
RODEZ	Gare Routière	12:30	16:30	16:30	17:30	17:30	18:30	
ONET LE CHÂTEAU	Vabre	12:35	16:35	16:35	17:35	17:35	18:35	
	Le Crès	12:37	16:38	16:38	17:38	17:38	18:37	
	Cadoul	12:38	16:40	16:40	17:40	17:40	18:38	
SALLES-LA-SOURCE	Salles-la-Source	12:40	16:45	16:45	17:45	17:45	18:40	
PONT-LES-BAINS	Pont-les-Bains	12:45	16:50	16:50	17:50	17:50	18:45	
	Cougousse	13:07	16:57	16:57	17:57	17:57	18:52	
MARCILLAC-VALLON	Marcillac-Vallon	13:10	17:00	17:00	18:05	18:05	18:55	18:55
ST-CHRISTOPHE VALLON	St-Christophe Vallon					18:15		19:05
NAUVIALE	Nauviale	13:20	17:15		18:15			
ST-CYPRIEN/DOURDOU	St-Cyprien/Dourdou	13:25	17:20		18:20			
CONQUES	Conques	13:45	17:40		18:40			
GRAND-VABRE	Grand-Vabre	14:00	17:55		18:55			

LIGNE 204 Decazeville - Rodez (Nous consulter).

TRANSPORT A LA DEMANDE (TAD) - SECTEUR CONQUES et MARCILLAC

IMPORTANT : Veuillez prévenir votre transporteur la veille de votre départ.

VOUS HABITEZ :	VOUS SOUHAITEZ VOUS RENDRE À :	QUELS JOURS ?	A QUELLE HEURE ?		CONTACT :
			Arrivée à	Horaire retour	
CONQUES, GRAND VABRE, NOAILHAC, SÉNERGUES, ST FELIX, ST CYPRIEN	ST-CYPRIEN/DOURDOU	Judi	9h00	11h30	Transports Lample Conques 04 71 49 95 55 06 07 75 93 32
	RODEZ	Mercredi	14h	17h	
	DECAZEVILLE	2 ^e et 4 ^e vendredis du mois	9h	11h30	
MOURET, MURET, NAUVIALE, PRUINES	MARCILLAC	Mercredi	9h30	11h15	SARL ARA Taxis 06 07 19 32 98
		Judi	16h00	19h00	
		Samedi	9h30	11h15	
	RODEZ	Mardi	14h00	17h00	
	GARE DE ST CHRISTOPHE	Tous les jours	Départ train de Paris	Arrivée train de Paris	Taxis de Clairvaux Claudie DAFFINI 06 83 50 33 98
BALSAC, CLAIRVAUX, MARCILLAC, ST CHRISTOPHE, SALLES-LA-SOURCE, VALADY	MARCILLAC	Mercredi	9h30	11h15	
		Judi	16h00	19h00	
		Samedi	9h30	11h15	
	GARE DE ST CHRISTOPHE	Tous les jours	Départ train de Paris	Arrivée train de Paris	
	RODEZ	Mardi	14h00	17h00	
	NUCES (liaison avec la ligne 204)	Mercredi	8h00 13h15	12h35 17h50	

AUTRES LIAISONS : CONQUES ↔ GARE DE ST-CHRISTOPHE

- TRANSPORTS LAMPLE CONQUES : du 20 avril au 30 septembre. Sur réservation 06 07 75 93 32 / 04 71 49 95 55 taxis-lample@orange.fr / www.transports-lample-conques.fr. Tarif : 12€.
- CONQUES TRANSPORT : 2 à 8 passagers, sur réservation 07 88 15 48 83 / contact@conques-transport.com / www.conques-transport.com. Tarif : voir site

TRANSPORTS SUR LE GR65 / Transport Companies on the GR65

Réservation + 24h avant - Reservation +24h prior to departure

TRANSPORTEURS DE CONQUES

TRANSPORTS LAMPLE CONQUES

Toutes destinations + Le Puy, l'Aubrac, Cahors et Moissac
06 07 75 93 32 - 04 71 49 95 55
taxis-lample@orange.fr
www.transports-lample-conques.fr

CONQUES TRANSPORT

Transfert toutes origines et toutes destinations
07 88 15 48 83
contact@conques-transport.com
www.conques-transport.com

AUTRES POSSIBILITÉS

La Malle Postale	Le Puy-Nasbinals-Conques-Figeac-Cahors-Rocamadour	06 67 79 38 16 - 04 71 04 21 79
Transbagages	Le Puy-Conques-Cahors	04 66 65 27 75 - 06 80 06 32 19
Transport du Levant	Le Puy-Conques	04 66 32 52 80
Compostel'bus	Le Puy - Conques	04 71 02 43 23
Transports Midi Voyage	Retour Moissac-Conques	06 14 05 90 28
Transport Claudine	Conques-Moissac - St-Jean Pied de Port - Vallée du Célé	06 74 91 90 65
Landès Bus	Autres (transport groupes)	05 65 51 17 10
Bernard Taxi	Figeac-Conques	05 65 50 00 20 / 06 07 19 02 41

TRANSPORTS SUR LE GR465 ET LE CONQUES-TOULOUSE

- TRANSPORTS LAMPLE CONQUES : Sur réservation 06 07 75 93 32 / 04 71 49 95 55 - taxis-lample@orange.fr / www.transports-lample-conques.fr.
- CONQUES TRANSPORT : 2 à 8 passagers, sur réservation 07 88 15 48 83 / contact@conques-transport.com / www.conques-transport.com

ACCÈS / TRANSPORTS

ACCÈS AÉRIEN / AIRPORT

Aéroport Rodez-Aveyron

Tél. 05 65 42 20 30
Vols directs vers Paris, Bruxelles-Charleroi, Dublin et Londres (de juin à septembre)
Possibilité de taxi ou location de voiture sur place.
www.aeroport-rodez.fr

Avis Tél. 05 65 68 00 66
Europcar Tél. 05 65 42 16 77
Hertz Tél. 05 65 78 04 90
Sixt Tél. 05 65 42 72 33

LOCATION DE VOITURES / CAR RENTAL COMPANY

ALFA LOCATION

Agence agréée Avis, Europcar, Hertz, Sixt, livraison à Conques et restitution du véhicule autres agences en France.
120, place Wilson
12300 Decazeville
Tél. 05 65 63 50 05 / 06 73 17 34 85
Fax 05 65 43 25 36
Email : alfavoyages@gmail.com

GARES SNCF / TRAIN STATIONS

Liaisons quotidiennes avec Paris et Toulouse. Réservations obligatoires pour les trains grandes lignes.
www.voyages-sncf.com

SAINT-CHRISTOPHE

Tél. 05 65 72 71 55

RODEZ

Tél. 36 35 ou 0 892 35 35 35
ou 05 65 77 33 30

VIVIEZ-DECAZEVILLE

Tél. 05 65 43 12 35

Service d'autostop organisé

Rézo Pouce et la Communauté de Communes Conques-Marcillac proposent une nouvelle manière de vous déplacer. **Gratuit.**
Contacts, informations et inscription sur www.rezopouce.fr ou à l'Office de Tourisme.
Office de Tourisme de Conques 05 65 72 85 00
Office de Tourisme de Marcillac 05 65 71 13 18



TAXIS et MINIBUS

Liste complète sur demande.

Transports Lampe Conques

Véhicules 5/9 places, tourisme (gare-aéroport, retour Le Puy, l'Aubrac...), médical assis.
Transfert véhicule + gardiennage.
Conques
12320 Conques-en-Rouergue
Tél. 04 71 49 95 55 / 06 07 75 93 32
Email : taxis-lampe@orange.fr
www.transports-lampe-conques.fr

Conques Transport

Transfert toutes origines et toutes destinations. 2 à 8 passagers.
Claude Lacombe
Rue du château - Conques
12320 Conques-en-Rouergue
Tél. 07 88 15 48 83
contact@conques-transport.com
www.conques-transport.com

Taxi de Clairvaux

Taxi touristique (véhicules 6 places), déplacements soirées, taxi agréé à l'aéroport de Rodez-Aveyron.
Claudie Daffini
Panat - 12330 Clairvaux.
Tél. 06 83 50 33 98 - Email : daffini.taxideclairvaux@orange.fr

ARA Taxis

Transports de personnes à but médical ou touristique.
Frédéric Alric
Les Cayres - Nuces - 12330 Valady
Tél. 06 07 19 32 98
Email : frederic.alric@wanadoo.fr

GARAGES

Conques

Fau Tél. 05 65 72 80 10

Grand-Vabre

Grialou Tél. 05 65 69 84 59

Marcillac

Sichi (Peugeot) Tél. 05 65 71 76 73

Perget (Citroën) Tél. 05 65 71 75 82

Delouvier (Renault) Tél. 05 65 71 72 34

Mouret

Gibergues Tél. 05 65 44 61 32

Nauviale

Les Tourettes Tél. 06 30 09 46 20

Saint-Christophe

Sichi Tél. 05 65 47 43 80

Garage du Vallon (Renault) Tél. 05 65 71 88 36

Saint-Cyprien

Guilhau Tél. 05 65 72 81 91

Garage du Dourdou

Tél. 06 86 48 03 23

Sénergues

Marragou Tél. 05 65 69 84 77

Nuces

Arnaud Jollive Tél. 05 65 72 60 67

Pichon

Tél. 05 65 72 60 75

STATIONS SERVICES / PETROL STATIONS

Grand-Vabre

Garage Grialou

Lunel

Parking de la Fontaine 24h/24h.

Marcillac

Intermarché 24h/24h.

Nuces

Garage Pichon 24h/24h.

Saint-Christophe

Netto 24h/24h.

Saint-Cyprien

Route de Conques 24h/24h.

Sénergues

Bouscal

BORNES VÉHICULES ÉLECTRIQUES

www.reveocharge.com

- Conques (parking de la Salesses)

- Marcillac (salle des fêtes)

- Grand-Vabre (place de la Mairie)

- Saint-Cyprien (parking Régis)

- Clairvaux (cimetière)

SANTÉ

HEALTH • SALUD

URGENCES / EMERGENCY SERVICES

Samu 15

Pompiers 18

Centre de secours de Marcillac 05 65 71 73 98

Gendarmerie Nationale 17

Brigade de Marcillac 05 65 71 72 02

MÉDECINS GÉNÉRALISTES / DOCTORS

Marcillac

Dr André-Noblauc, Dr Salomon, Dr Ekambi Kotto
au Centre médical. Tél. 05 65 71 73 85

Saint-Christophe

Dr Cajeat Tél. 05 65 72 71 26

Saint-Cyprien

Dr Hanseler-Correard, Dr Brun et Dr Falguières
au groupe médical. Tél. 05 65 69 82 71

Médecins de garde

Tél. 39 66

SAGE-FEMME

Marcillac

Nathalie Dugast Tél. 05 65 71 73 85

PHARMACIES / CHEMISTS

Marcillac

Pharmacie Monestier Tél. 05 65 71 72 03

Saint-Christophe

Pharmacie Cammas-Vigier Tél. 05 65 72 70 05

Saint-Cyprien

Pharmacie Paret Tél. 05 65 69 83 23

INFIRMIERS(ÈRES) / NURSES

Grand-Vabre

Cabinet infirmier Tél. 05 65 69 82 49

Marcillac

Cabinet associatif d'infirmières Tél. 05 65 71 80 76

Catherine Leleux / Marie Griaux Tél. 06 25 70 23 09

Delphine Mouly Tél. 06 50 71 88 97

Franck Alibert Tél. 06 77 50 91 24

Thierry Saules Tél. 06 08 64 24 76

Nuces

Emmanuelle Alauzet-Cuzzini Tél. 05 65 47 78 08

Saint-Cyprien

Régine Lombart, Thierry Saules, Alexandra Pinto
Tél. 06 08 64 24 76

Carole Delagnes-Madrières, Emilie Escurier,
Sophia Aleya, Vanessa Lucadou Tél. 05 65 72 82 49

CHIRURGIENS-DENTISTES / DENTISTS

Marcillac

Dr Ruscassié Tél. 05 65 71 72 14

Dr Viguier Tél. 05 65 71 81 09

Dr Zidel Tél. 05 65 71 70 15

Dr Delavergne Tél. 05 65 71 81 09

MASSEURS KINÉSITHÉRAPEUTES / PHYSIOTHERAPISTS

Marcillac

Pierre André au Centre médical Tél. 05 65 71 75 83

Valérie Gineste-Droc et Arnaud Battut Tél. 05 65 71 71 16

Thibaud Hoppeler, Fabien James
et Jessica Bessoles Tél. 05 65 62 87 26

Nauviale

Céline Giraud
(bien-être, massage, soin du corps, yoga
sophrologie, prévention santé). Tél. 05 65 60 71 34

Saint-Christophe

Victor Costes Tél. 05 65 72 67 73

Saint-Cyprien

Pierre André et Michel-Henri Yannart Tél. 05 65 72 86 34

VÉTÉRINAIRES / VETS

Cabinet Cyril Lacroix-Laurent Moisset

Marcillac Tél. 05 65 74 39 98

Saint-Cyprien Tél. 05 65 69 85 60

OPTIQUE / OPTICIANS

Marcillac

Optic du Vallon Tél. 05 65 42 86 21

PÉDICURE-PODOLOGUE / CHIROPDIST

Marcillac

Nadia Vernhet Tél. 05 65 61 22 84

Saint-Cyprien

Estelle Verdier Tél. 05 65 43 57 41

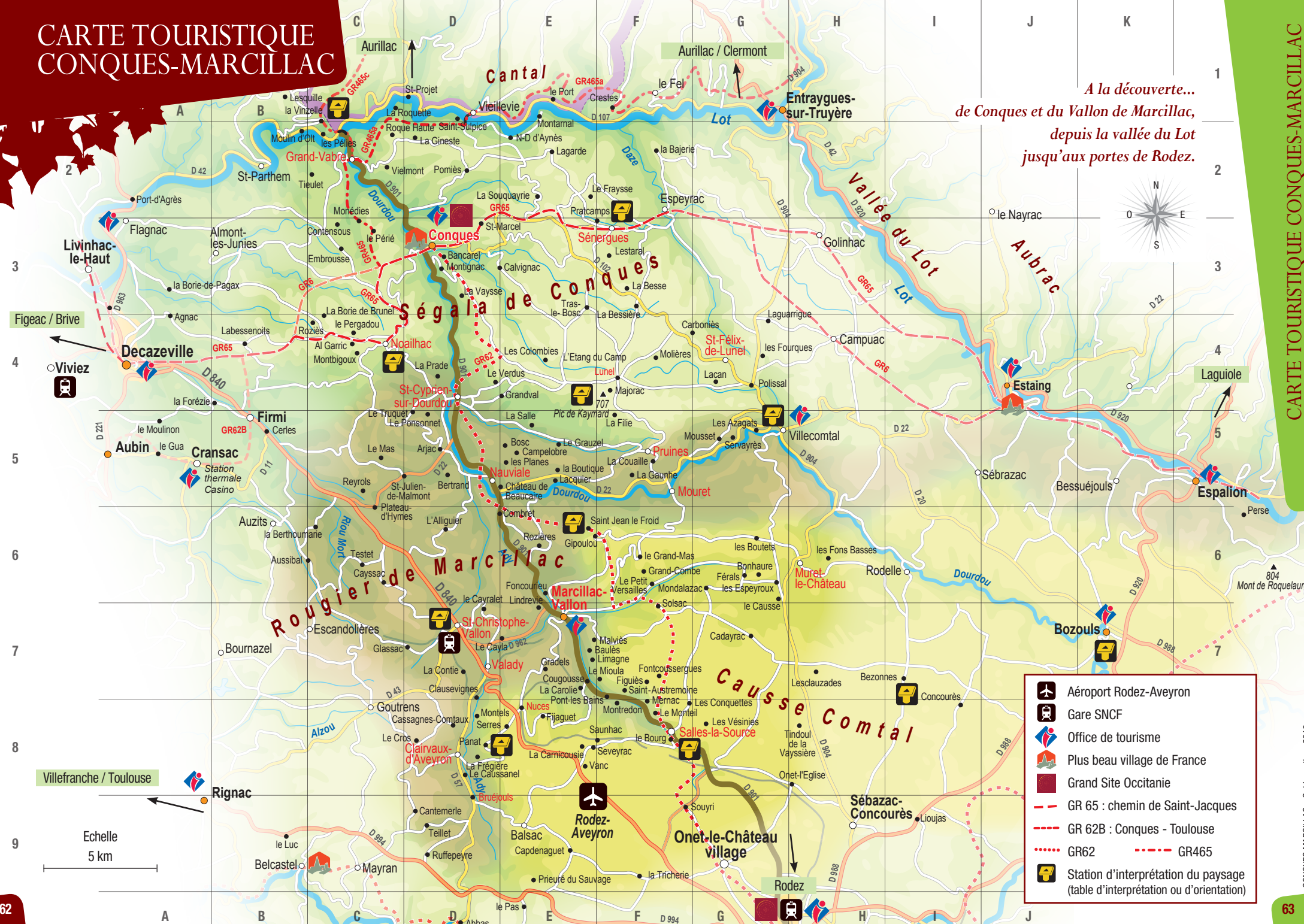
OSTÉOPATHIE

Marcillac

Auréli Mazars Tél. 06 70 79 27 91

CARTE TOURISTIQUE CONQUES-MARCILLAC

*A la découverte...
de Conques et du Vallon de Marcillac,
depuis la vallée du Lot
jusqu'aux portes de Rodez.*



- Aéroport Rodez-Aveyron
- Gare SNCF
- Office de tourisme
- Plus beau village de France
- Grand Site Occitanie
- GR 65 : chemin de Saint-Jacques
- GR 62B : Conques - Toulouse
- GR 62
- GR 465
- Station d'interprétation du paysage (table d'interprétation ou d'orientation)

CONQUES MARCILLAC



www.tourisme-conques.fr



OFFICE DE TOURISME DE CONQUES

Le Bourg - Conques - 12320 CONQUES-EN-ROUERGUE

Tél. +33(0)5 65 72 85 00

Email : contact@tourisme-conques.fr



Offices de
Tourisme de France

OFFICE DE TOURISME DE MARCILLAC

52, Tour de Ville - 12330 MARCILLAC

Tél. +33(0)5 65 71 13 18

Email : marcillac@tourisme-conques.fr



NOUS VOUS SOUHAITONS UN AGRÉABLE SÉJOUR.

WE WISH YOU A PLEASANT STAY • LES DESEAMOS UNA AGRADABLE ESTANCIA

Guide des partenaires de l'Office de Tourisme. Liste complète sur demande. Les renseignements donnés dans cette brochure et notamment les prix mentionnés sont fournis par les prestataires. L'Office de Tourisme n'intervient en aucune façon dans les accords de location et décline toute responsabilité en cas de litige entre les parties. L'Office de Tourisme n'est pas responsable des modifications qui pourraient survenir après l'édition de ce document.